

1. ГРАДОСТРОИТЕЛЬНЫЙ ПЛАН ЗЕМЕЛЬНОГО УЧАСТКА

№ *	R	U	3	9	3	0	3	0	0	0	-	0	9	-	1	5	-	0	2	-	2	0	1	6	-	M	O
-----	---	---	---	---	---	---	---	---	---	---	---	---	---	---	---	---	---	---	---	---	---	---	---	---	---	---	---

Градостроительный план земельного участка подготовлен на основании обращения

**Генерального директора ООО «МакроСтрой» Малышева А.А.,
зарегистрированного по адресу: г. Калининград, Советский пр-т, 49-46**

(реквизиты решения уполномоченного федерального органа исполнительной власти, или органа исполнительной власти субъекта Российской Федерации, или органа местного самоуправления о подготовке документации по планировке территории, либо реквизиты обращения и ф.и.о. заявителя – физического лица, либо реквизиты обращения и наименование заявителя – юридического лица о выдаче градостроительного плана земельного участка)

Местонахождение земельного участка

Калининградская область

(субъект Российской Федерации)

Пионерский городской округ

(муниципальный район или городской округ)

город Пионерский, п. Рыбное

(поселение)

Кадастровый номер земельного участка

39:19:010105:6

Описание местоположения границ земельного участка

с севера – территория под размещение водозабора с санитарно-защитной зоной в п. Рыбное; с востока – территория под размещение водозабора с санитарно-защитной зоной в п. Рыбное; с юга – граница красной линии по ул. п. Рыбное; с запада – граница красной линии по ул. п. Рыбное.

Площадь земельного участка 8554 кв.м.

Описание местоположения проектируемого объекта на земельном участке
(объекта капитального строительства)

с севера – на расстоянии 3 м от границы земельного участка; с востока – на расстоянии 3 м от границы земельного участка; с юга – на расстоянии 5 м от границы земельного участка; с запада – на расстоянии 5 м от границы земельного участка.

План подготовлен

Начальник отдела архитектуры и перспективного развития территорий администрации Пионерского городского округа

(ф.и.о., должность уполномоченного лица, наименование органа или организации)



М.П. 15.02.2016 г.

(дата)

(Handwritten signature)

(подпись)

Пичугин А.И.

(расшифровка подписи)

Представлен

Администрация Пионерского городского округа

(наименование уполномоченного федерального органа исполнительной власти, или органа исполнительной власти субъекта Российской Федерации, или органа местного самоуправления)

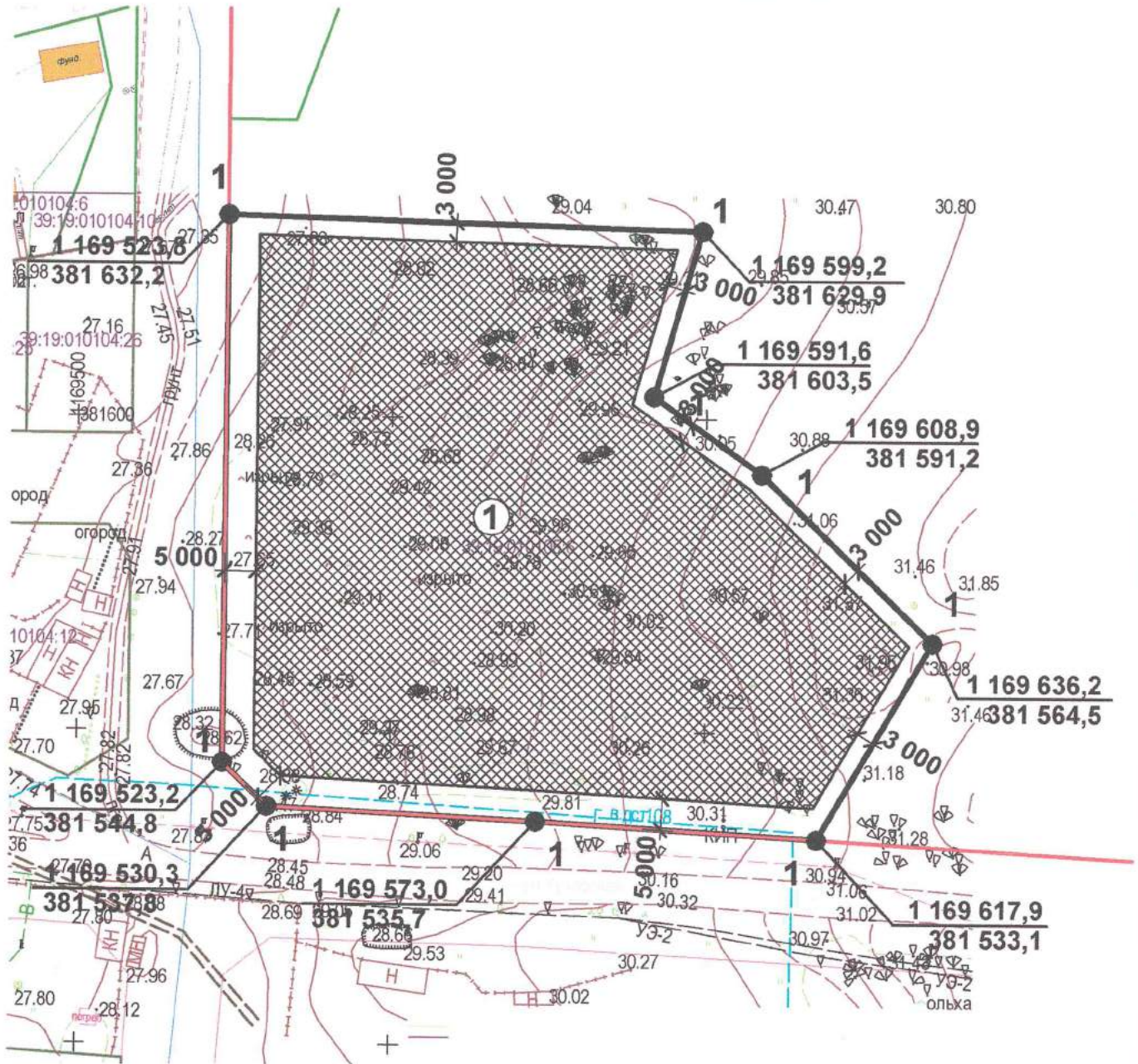
(дата)

Утвержден

(реквизиты акта Правительства Российской Федерации, или высшего исполнительного органа государственной власти субъекта Российской Федерации, или главы местной администрации об утверждении)

* Порядок формирования номера градостроительного плана земельного участка устанавливается инструкцией о порядке заполнения формы градостроительного плана земельного участка.

Чертеж градостроительного плана М 1:500



Условные обозначения

- 1 2 3 Граница земельного участка
- Зона размещения объектов капитального строительства
- Красная линия
- Охранная зона
- Границы публичных сервитутов

Экспликация объектов

капитального строительства

- 1. Зона размещения объекта
- 2. Существующие объекты капитального строительства

						Заказчик: ООО "МакроСтрой"					
						Размещение многоквартирного жилого дома					
Изм.	Кол.уч.	Лист	№ док.	Подпись	Дата	Калининградская область, г. Пионерский, ориентир пос. Рыбное КН 39:19:010105:6			Стадия	Лист	Листов
Арх.									ГПЗУ		
						Чертеж градостроительного плана земельного участка М1:1000			Администрация МО "Пионерский городской округ" Отдел архитектуры и перспективного развития территории		

2. Информация о разрешенном использовании земельного участка, требованиях к назначению, параметрам и размещению объекта капитального строительства^{1, 2, 3, 4}

Решение Совета депутатов Пионерского городского округа № 107 от 25.11.2010 г.
«Об утверждении Правил землепользования и застройки МО «Пионерский городской округ».
Решение Окружного Совета депутатов Пионерского городского округа № 35 от 07.05.2015 г.
«О внесении изменений в приложение (карта) Решения Совета депутатов Пионерского городского округа № 107 от 25.11.2010 г.»

(наименование представительного органа местного самоуправления, реквизиты акта об утверждении правил землепользования и застройки, информация обо всех предусмотренных градостроительным регламентом видах разрешенного использования земельного участка) за исключением случаев предоставления земельного участка для государственных или муниципальных нужд))

2.1. Информация о разрешенном использовании земельного участка^{2, 3, 4}

Установленное разрешенное использование земельного участка
«Строительство многоквартирных жилых домов»

Земельный участок расположен в зоне Ж-3 – зона застройки малоэтажными жилыми домами.

Зона предназначена для застройки малоэтажными (до 4 этажей) и блокированными жилыми домами, допускается размещение объектов социального и культурно-бытового обслуживания населения, преимущественно местного значения, иных объектов согласно градостроительным регламентам.

основные виды разрешенного использования земельного участка:

- Многоквартирные жилые дома 2-4 этажа
- Блокированные жилые дома 1-3 этажа с придомовыми земельными участками
- Отдельно стоящие жилые дома коттеджного типа на одну семью 1-3 этажа с придомовыми участками
- Индивидуальные жилые дома в 1-3 этажа с придомовыми земельными участками и дворовыми постройками
- школы общеобразовательные
- Многопрофильные учреждения дополнительного образования
- Детские дошкольные учреждения
- Специальные жилые дома для престарелых и инвалидов
- Амбулаторно-поликлинические учреждения
- Пункты оказания первой медицинской помощи
- Аптеки
- Гостиницы
- Магазины (торговой площадью не более 350 кв.м.)
- Физкультурно-оздоровительные сооружения
- Учреждения клубного типа по месту жительства
- Библиотеки по месту жительства
- Учреждения культуры и искусства локального и районного значения
- Административно-хозяйственные и общественные учреждения и организации районного и локального уровня
- Мемориальные комплексы, памятные объекты
- Информационные туристические центры
- Учреждения социальной защиты
- Отделения, участковые пункты милиции
- Ателье, мастерские и салоны бытовых услуг
- Косметические салоны, парикмахерские, массажные кабинеты
- Встроено-пристроенные объекты бытового обслуживания
- Объекты бытового обслуживания
- Предприятия общественного питания
- Учреждения жилищно-коммунального хозяйства
- Скверы, сады, бульвары

условно разрешенные виды использования земельного участка:

- Многоквартирные жилые дома 5-8 этажей
- Офисы

- Школы-интернаты
- Конфессиональные объекты
- Учреждения среднего специального и профессионального образования без учебно-лабораторных и учебно-производственных корпусов и мастерских
- Временные торговые объекты

вспомогательные виды использования земельного участка:

- Гаражи индивидуальных легковых автомобилей:
 - Подземные
 - Полуподземные
 - Многоуровневые (до 4 этажей)
 - Встроенные или встроено-пристроенные
 - Боксового типа для инвалидов
- Автостоянки для постоянного хранения индивидуальных легковых автомобилей
- Автостоянки для временного хранения индивидуальных легковых автомобилей:
 - Гостевые
 - Подземные или полуподземные
 - Многоуровневые (до 4 этажей)
- Садово-дачное хозяйство
- Детские площадки, площадки для отдыха
- Площадки для выгула собак

2.2. Требования к назначению, параметрам и размещению объекта капитального строительства на указанном земельном участке. Назначение объекта капитального строительства ²

Назначение объекта капитального строительства
 № 01, Многоквартирный жилой дом
 (согласно чертежу) (назначение объекта капитального строительства)

2.2.1. Предельные (минимальные и (или) максимальные) размеры земельных участков и объектов капитального строительства, в том числе площадь ²:

Кадастровый номер земельного участка согласно чертежу градостр. плана	1. Длина (метров)	2. Ширина (метров)	3. Пособа отчуждения	4. Охранная зона	5. Площадь земельного участка (га)	6. Номер объекта кап. стр-ва согласно чертежу градостр. плана	7. Размер (м)		8. Площадь объекта кап. стр-ва (га)
							макс.	мин.	
39:19:01-01-05:6	95,0	90,04	-	-	0,8554	01			

2.2.2. Предельное количество этажей 4 надземных этажа или предельная высота зданий, строений, сооружений _____ м.²

2.2.3. Максимальный процент застройки в границах земельного участка _____ % ².

2.2.4. Иные показатели ²:

Параметры разрешенного строительного изменения объектов недвижимости в зоне Ж-3

1	Минимальный отступ зданий от красной линии	м	5
2	Минимальное расстояние от стен детских дошкольных учреждений и общеобразовательных школ до красных линий	м	25
3	Минимальное расстояние между длинными сторонами жилых зданий высотой 2-3 этажа	м	15
4	Минимальное расстояние между длинными сторонами жилых	м	20

	зданий высотой 4 этажа		
5	Минимальное расстояние между длинными сторонами жилых зданий и торцами таких зданий с окнами из жилых комнат	м	10
6	Минимальная глубина участка (n – ширина жилой секции)	м	15+n
7	Минимальные разрывы между стенами зданий без окон из жилых комнат	м	6
8	Минимальное расстояние между жилыми, общественными и вспомогательными зданиями I и II степени огнестойкости	м	6

2.2.5. Требования к назначению, параметрам и размещению объекта капитального строительства на указанном земельном участке^{3,4}

Назначение объекта капитального строительства

№ _____, _____
 (согласно чертежу) (назначение объекта капитального строительства)

Предельные (минимальные и (или) максимальные) размеры земельных участков:

Номер участка согласно чертежу градостроительного плана	Длина (м)	Ширина (м)	Площадь (га)	Полоса отчуждения	Охранные зоны
	λ				

3. Информация о расположенных в границах земельного участка объектах капитального строительства и объектах культурного наследия^{1, 2, 3, 4}

3.1. Объекты капитального строительства

№ _____, _____ *отсутствуют*, _____,
(согласно чертежу градостроительного плана) (назначение объекта капитального строительства)

инвентаризационный или кадастровый номер _____,

технический или кадастровый паспорт объекта подготовлен _____
(дата)

(наименование организации (органа) государственного кадастрового учета объектов недвижимости или государственного технического учета и технической инвентаризации объектов капитального строительства)

3.2. Объекты, включенные в единый государственный реестр объектов культурного наследия (памятников истории и культуры) народов Российской Федерации

№ _____, _____ *отсутствуют*, _____,
(согласно чертежу градостроительного плана) (назначение объекта культурного наследия)

(наименование органа государственной власти, принявшего решение о включении выявленного объекта культурного наследия в реестр, реквизиты этого решения)

регистрационный номер в реестре _____ от _____
(дата)

4. Информация о разделении земельного участка^{2, 3, 4}

*Решение Совета депутатов Пионерского городского округа № 107 от 25.11.2010 г.
«Об утверждении Правил землепользования и застройки МО «Пионерский городской округ»,
Решение Окружного Совета депутатов Пионерского городского округа № 35 от 07.05.2015 г.
«О внесении изменений в приложение (карта) Решения Совета депутатов Пионерского городского округа № 107 от 25.11.2010 г.».*

(наименование и реквизиты документа, определяющего возможность или невозможность разделения)

¹ При отсутствии правил землепользования и застройки, но не позднее 1 января 2012 года заполняется на основании документации по планировке территории.

² Заполняется на земельные участки, на которые действие градостроительного регламента распространяется.

³ Заполняется на земельный участок, на который градостроительный регламент не устанавливается.

⁴ Заполняется на земельный участок, на который градостроительный регламент не распространяется.

проектная
№ 61
и
срок
вс
вы
15.

