

# ГРАДОСТРОИТЕЛЬНЫЙ ПЛАН ЗЕМЕЛЬНОГО УЧАСТКА

№	R	U	3	9	5	1	8	1	0	1	-	1	0	5	0	-	2	0	1	7	/	A				
---	---	---	---	---	---	---	---	---	---	---	---	---	---	---	---	---	---	---	---	---	---	---	--	--	--	--

**Градостроительный план земельного участка подготовлен на основании:**

запроса вх. № 4444-мфц от 09.10.2017 г. Полуниной Елены Алексеевны (по доверенности от ООО «Строительная Компания Союз».

(реквизиты заявления правообладателя земельного участка с указанием ф.и.о. заявителя - физического лица, либо реквизиты заявления и наименование заявителя - юридического лица о выдаче градостроительного плана земельного участка)

Местонахождение земельного участка:

**Калининградская область**

(Субъект Российской Федерации)

**МО городское поселение «Город Светлогорск»**

(Муниципальный район или городской округ, поселение)

**г. Светлогорск, проезд Майский**

Кадастровый номер земельного участка:

**39:17:010021:777 от 10.02.2016 г.**

Площадь земельного участка:

**1 289 кв. м**

Градостроительный план подготовлен:

М.П.



Васюкова Н.В. /  
(подпись) (расшифровка подписи)

Руководитель Агентства по архитектуре, градостроению и перспективному развитию Калининградской области  
(должность уполномоченного лица, наименование органа или организации)

Дата выдачи « 02 » II 2017 г.  
(дд.мм.гг.)

Градостроительный план согласован:

(подпись)

Миронов Р.В. /  
(расшифровка подписи)

Заместитель руководителя Агентства по архитектуре, градостроению и перспективному развитию Калининградской области  
(должность уполномоченного лица, наименование органа или организации)

Градостроительный план исполнен:

(подпись)

Папст И. Д. /  
(расшифровка подписи)

Директор ГБУ КО «Региональный градостроительный центр»  
Инженер 1-ой категории отдела подготовки ГПЗУ ГБУ КО «Региональный градостроительный центр»  
(должность уполномоченного лица, наименование органа или организации)

Описание границ земельного участка:

Обозначение (номер) характерной точки	Перечень координат характерных точек в системе координат, используемой для ведения Единого государственного реестра недвижимости	
	X	Y
1	380289,50	1166522,43
2	380298,90	1166504,30
3	380269,47	1166479,01
4	380254,95	1166466,53
5	380243,96	1166480,17
6	380286,88	1166527,48

Информация о расположенных в границах земельного участка объектах капитального строительства

**Объекты капитального строительства отсутствуют.**

Информация о границах зоны планируемого размещения объекта капитального строительства в соответствии с утвержденным проектом планировки территории (при наличии)

—

Обозначение (номер) характерной точки	Перечень координат характерных точек в системе координат, используемой для ведения Единого государственного реестра недвижимости	
	X	Y
—	—	—

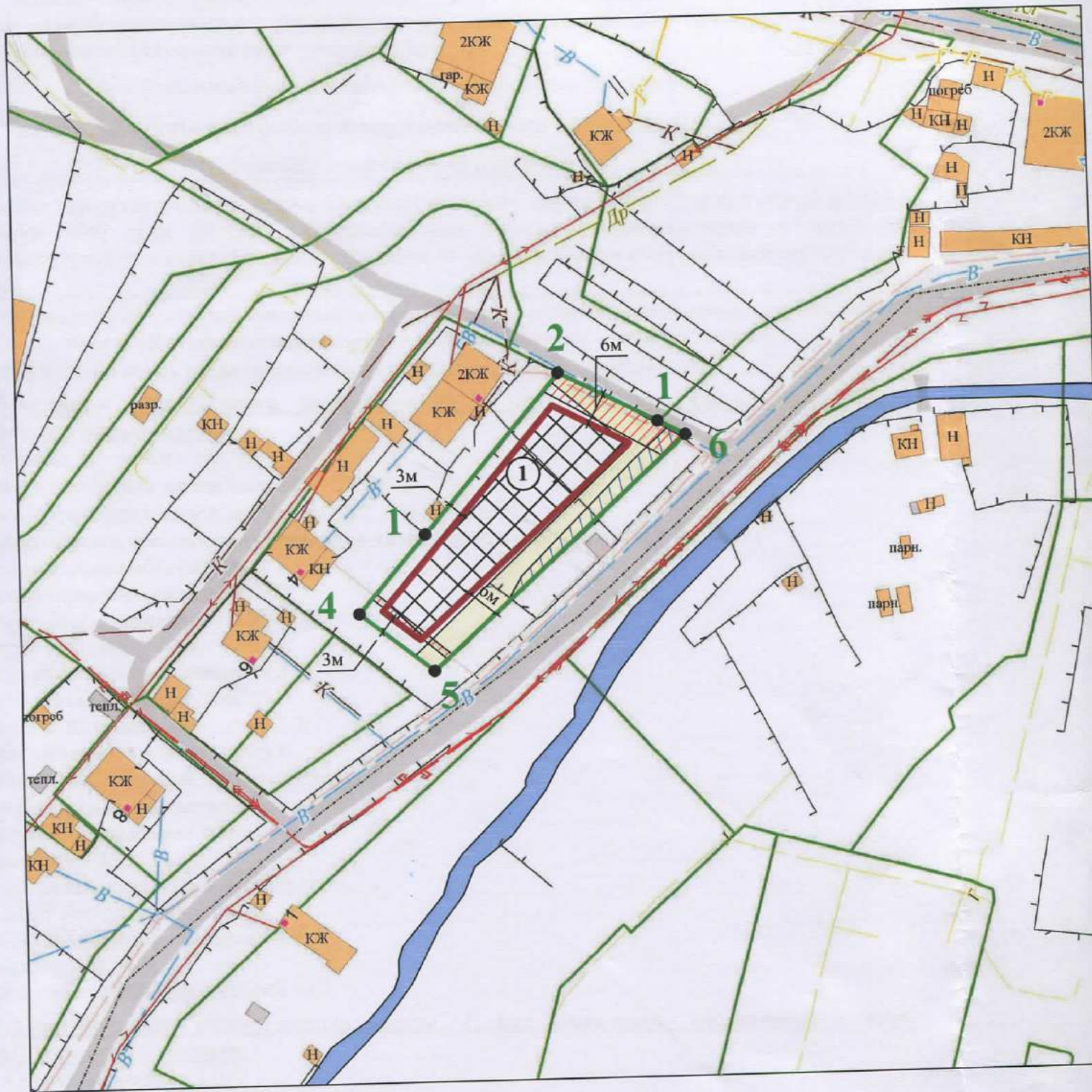
Реквизиты проекта планировки территории и (или) проекта межевания территории:

**Документация по планировке территории не утверждена.**

(указывается в случае, если земельный участок расположен в границах территории, в отношении которой утверждены проект планировки территории и (или) проект межевания территории)



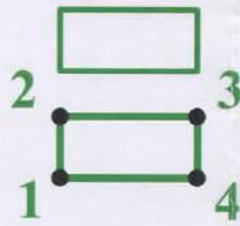
# Чертеж градостроительного плана земельного участка (ЧГПЗУ)



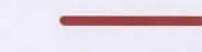




Условные обозначения:



Граница земельного участка



Минимальные отступы от границ земельного участка

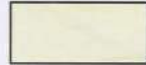


Место допустимого размещения зданий, строений, сооружений



Границы зон с особыми условиями использования территории:

- охранная зона инженерных коммуникаций;



- территория общего пользования;



- береговая полоса общего пользования р. Светлогорка;

- весь земельный участок расположен в водоохранной зоне р. Светлогорка;

- весь земельный участок расположен в прибрежной защитной полосе р. Светлогорка;

- весь земельный участок расположен в зоне ограничения строительства от объектов связи;

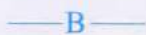
- весь земельный участок расположен во II зоне округа санитарной охраны курортов Светлогорск-Отрадное и Пионерск в Калининградской области (зона ограничений);

- весь земельный участок расположен в III зоне округа санитарной охраны курортов Светлогорск-Отрадное и Пионерск в Калининградской области (зона наблюдения);

- информация об иных ограничениях в использовании земельного участка - см. п. 5,6,7 ГПЗУ;



Канализация связи



Водопровод

ЧГПЗУ разработан ГБУ КО "Региональный градостроительный центр" 30.10.2017 г. на основе геоинформационной системы "Дежурная карта Калининградской области".

Площадь участка 1 289 кв.м.			Вх. № 4444-мфц от 09.10.2017 г.			
			Чертеж градостроительного плана земельного участка (ЧГПЗУ) с КН 39:17:010021:777			
Директор	Папст И.Д.		Калининградская обл., г. Светлогорск, проезд Майский	Масштаб	Лист	Листов
Инженер 1 кат.	Добшикова А.С.			1:1000	1	1
Должность	Фамилия	Подпись	ООО "Строительная Компания Союз"	ГБУ КО "Региональный градостроительный центр"		



Информация о градостроительном регламенте либо требованиях к назначению, параметрам и размещению объекта капитального строительства на земельном участке, на который действие градостроительного регламента не распространяется или для которого градостроительный регламент не устанавливается:

Земельный участок расположен в территориальной зоне:

### **ЖЗ.2 - зона застройки среднеэтажными жилыми домами.**

Установлен градостроительный регламент.

**2.1** Решение городского Совета депутатов муниципального образования «Город Светлогорск» от 22 декабря 2012 года № 94 «Об утверждении Правил землепользования и застройки муниципального образования городское поселение «Город Светлогорск» (в редакции последующих решений).

(наименование представительного органа местного самоуправления, утвердившего правила землепользования и застройки, вид и наименование нормативного правового акта об утверждении правил землепользования и застройки)

### **2.2** Информация о видах разрешенного использования земельного участка:

#### **Основные виды разрешённого использования / код (числовое обозначение) видов разрешенного использования:**

- жилая застройка / 2.0;
- среднеэтажная жилая застройка / 2.5;
- обслуживание жилой застройки / 2.7, в том числе:
  - общественное использование объектов капитального строительства / 3.0;
  - коммунальное обслуживание / 3.1;
  - социальное обслуживание / 3.2;
  - бытовое обслуживание / 3.3;
  - здравоохранение / 3.4;
  - образование и просвещение / 3.5;
  - культурное развитие / 3.6;
  - религиозное использование / 3.7;
  - общественное управление / 3.8;
  - обеспечение научной деятельности / 3.9;
- предпринимательство / 4.0:
  - деловое управление / 4.1;
  - магазины / 4.4;
  - банковская и страховая деятельность / 4.5;
  - общественное питание / 4.6;
  - гостиничное обслуживание / 4.7;
  - развлечения / 4.8;
  - обслуживание автотранспорта / 4.9.

#### **Условно-разрешённые виды использования / код (числовое обозначение) видов разрешенного использования:**

- жилая застройка / 2.0:
  - малоэтажная многоквартирная жилая застройка / 2.1;
- отдых (рекреация) / 5.0:
  - спорт / 5.1;
  - природно-познавательный туризм / 5.2;
- ветеринарное обслуживание / 3.10.

#### **Вспомогательные виды разрешённого использования / код (числовое обозначение) видов разрешенного использования:**

- общее пользование территории / 12.0.











**Информация об ограничениях использования земельного участка, в том числе если земельный участок полностью или частично расположен в границах зон с особыми условиями использования территорий**

Наименование ограничения (обременения)	Расположение	Площадь (кв. м)	Реквизиты акта, установившего соответствующие ограничения (обременения)
Охранная зона инженерных коммуникаций	частично	148	—
Водоохранная зона р. Светлогорка	весь	1 289	—
Прибрежная защитная полоса р. Светлогорка	весь	1 289	—
Береговая полоса общего пользования р. Светлогорка	частично	107	—
Территория общего пользования	частично	423	—
Зона ограничения строительства от объектов связи	весь	1 289	Санитарно-эпидемиологическое заключение: №39.КС.12.000.Т.000018.01.13 от 14.01.2013г.
II зона округа санитарной охраны курортов Светлогорск - Отрадное и Пионерск в Калининградской области (зона ограничений)	весь	1 289	Постановление Совета Министров РСФСР от 31 мая 1982 г. №325
III зона округа санитарной охраны курортов Светлогорск-Отрадное и Пионерск в Калининградской области (зона наблюдения)	весь	1 289	Постановление Совета Министров РСФСР от 31 мая 1982 г. №325

**6. Информация о границах зон с особыми условиями использования территорий, если земельный участок полностью или частично расположен в границах таких зон:**

Наименование зоны с особыми условиями использования территории с указанием объекта, в отношении которого установлена такая зона	Перечень координат характерных точек в системе координат, используемой для ведения Единого государственного реестра недвижимости		
	Обозначение (номер) характерной точки	X	Y
1	2	3	4
Охранная зона инженерных коммуникаций	—	—	—
Водоохранная зона р. Светлогорка	—	—	—
Прибрежная защитная полоса р. Светлогорка	—	—	—
Территория общего пользования	—	—	—
Зона ограничения строительства от объектов связи	—	—	—
II зона округа санитарной охраны курортов Светлогорск - Отрадное и Пионерск в Калининградской области (зона ограничений)	1	380289,50	1166522,43
	2	380298,90	1166504,30
	3	380269,47	1166479,01
	4	380254,95	1166466,53
	5	380243,96	1166480,17
	6	380286,88	1166527,48
III зона округа санитарной охраны курортов Светлогорск-Отрадное и Пионерск в Калининградской области (зона наблюдения)	1	380289,50	1166522,43
	2	380298,90	1166504,30
	3	380269,47	1166479,01
	4	380254,95	1166466,53
	5	380243,96	1166480,17
	6	380286,88	1166527,48



**Информация о границах зон действия сервитутов:**

Информация отсутствует

Обозначение (номер) характерной точки	Перечень координат характерных точек в системе координат, используемой для ведения Единого государственного реестра недвижимости	
	X	Y
—	—	—

**8. Номер и (или) наименование элемента планировочной структуры, в границах которого расположен земельный участок - квартал**

**9. Информация о технических условиях подключения (технологического присоединения) объектов капитального строительства к сетям инженерно-технического обеспечения, определенных с учетом программ комплексного развития систем коммунальной инфраструктуры поселения, городского округа**

Технические условия подключения объекта к сетям инженерно-технического обеспечения

**Водоснабжение, водоотведение**

(тип инженерно-технического обеспечения)

запрос: исх. № 1403 от 12.10.2017 г. – информация о ТУ (о возможности технологического присоединения) не представлена.

(наименование организации, выдавшей технические условия, реквизиты документа, содержащего в соответствии с частью 7 статьи 48 Градостроительного кодекса Российской Федерации информацию о технических условиях подключения (технологического присоединения) объектов капитального строительства к сетям инженерно-технического обеспечения)

Технические условия подключения объекта к сетям инженерно-технического обеспечения

**Теплоснабжение**

(тип инженерно-технического обеспечения)

запрос: исх. № 1403 от 12.10.2017 г. – информация о ТУ (о возможности технологического присоединения) не представлена.

(наименование организации, выдавшей технические условия, реквизиты документа, содержащего в соответствии с частью 7 статьи 48 Градостроительного кодекса Российской Федерации информацию о технических условиях подключения (технологического присоединения) объектов капитального строительства к сетям инженерно-технического обеспечения)

**10. Реквизиты нормативных правовых актов субъекта Российской Федерации, муниципальных правовых актов, устанавливающих требования к благоустройству территории**

Решение городского Совета депутатов муниципального образования «Город Светлогорск» от 15.02.2016 г. № 12 «Об утверждении Правил благоустройства территории муниципального образования городское поселение «Город Светлогорск» (в редакции последующих решений).

**11. Информация о красных линиях:**

Информация отсутствует

Обозначение (номер) характерной точки	Перечень координат характерных точек в системе координат, используемой для ведения Единого государственного реестра недвижимости	
	X	Y
—	—	—

Примечание:

Архитектурно-строительное проектирование объектов капитального строительства должно осуществляться в соответствии с требованиями технических регламентов (СНиП, СП, СанПиН и т.д.).