

ГРАДОСТРОИТЕЛЬНЫЙ ПЛАН ЗЕМЕЛЬНОГО УЧАСТКА

Подготовлен взамен утратившего силу ГПЗУ № РФ-39-2-01-0-00-2021-0257/П от 15.02.2021 г.

Р Ф - 3 9 - 2 - 0 1 - 0 - 0 0 - 2 0 2 1 - 0 7 9 6 / П

Градостроительный план земельного участка подготовлен на основании:

запроса вх. № 20210316-003-288 от 16.03.2021 г. АО «ТоргСтрой»

(реквизиты заявления правообладателя земельного участка с указанием Ф.И.О. заявителя - физического лица, либо реквизиты заявления и наименование заявителя - юридического лица о выдаче градостроительного плана земельного участка)

Местонахождение земельного участка:

Калининградская область

(Субъект Российской Федерации)

городской округ «Город Калининград»

(Муниципальный район или городской округ, поселение)

г. Калининград, ул. А. Невского.

Кадастровый номер земельного участка (при наличии) или в случае, предусмотренном частью 1.1. статьи 57.3 Градостроительного кодекса Российской Федерации, условный номер образуемого земельного участка на основании утвержденных проекта межевания территории и (или) схемы расположения земельного участка или земельных участков на кадастровом плане территории:

39:15:131007:1852 от 30.10.2020

Площадь земельного участка:

23 435 кв.м.

Градостроительный план подготовлен:



(подпись)

/ Добшикова Т.В. /

(расшифровка подписи)

Директор государственного бюджетного учреждения Калининградской области «Центр кадастровой оценки и мониторинга недвижимости»

(должность уполномоченного лица, наименование органа или организации)

Дата « 01 » 04 2021 г.

(дд.мм.гг.)

Градостроительный план исполнен:

(подпись)

/ Ворушилина А.В. /

(расшифровка подписи)

Начальник отдела подготовки ГПЗУ государственного бюджетного учреждения Калининградской области «Центр кадастровой оценки и мониторинга недвижимости»

(должность уполномоченного лица, наименование органа или организации)

(подпись)

/ Штокало О.И. /

(расшифровка подписи)

Инженер 2-ой категории отдела подготовки ГПЗУ государственного бюджетного учреждения Калининградской области «Центр кадастровой оценки и мониторинга недвижимости»

(должность уполномоченного лица, наименование органа или организации)

Описание границ земельного участка (образуемого земельного участка):

Обозначение (номер) характерной точки	Перечень координат характерных точек в системе координат, используемой для ведения Единого государственного реестра недвижимости	
	X	Y
1	358774.13	1191770.47
2	358692.13	1191864.82
3	358690.61	1191886.33
4	358632.72	1191881.63
5	358635.19	1191878.29
6	358577.94	1191829.37
7	358568.69	1191821.46
8	358641.42	1191735.24
9	358641.16	1191735.07
10	358615.78	1191716.26
11	358592.69	1191702.60
12	358592.96	1191702.34
13	358596.31	1191700.63
14	358626.59	1191665.09
15	358684.41	1191714.30
16	358695.07	1191701.77

Информация о расположенных в границах земельного участка объектах капитального строительства:

Объекты капитального строительства отсутствуют.

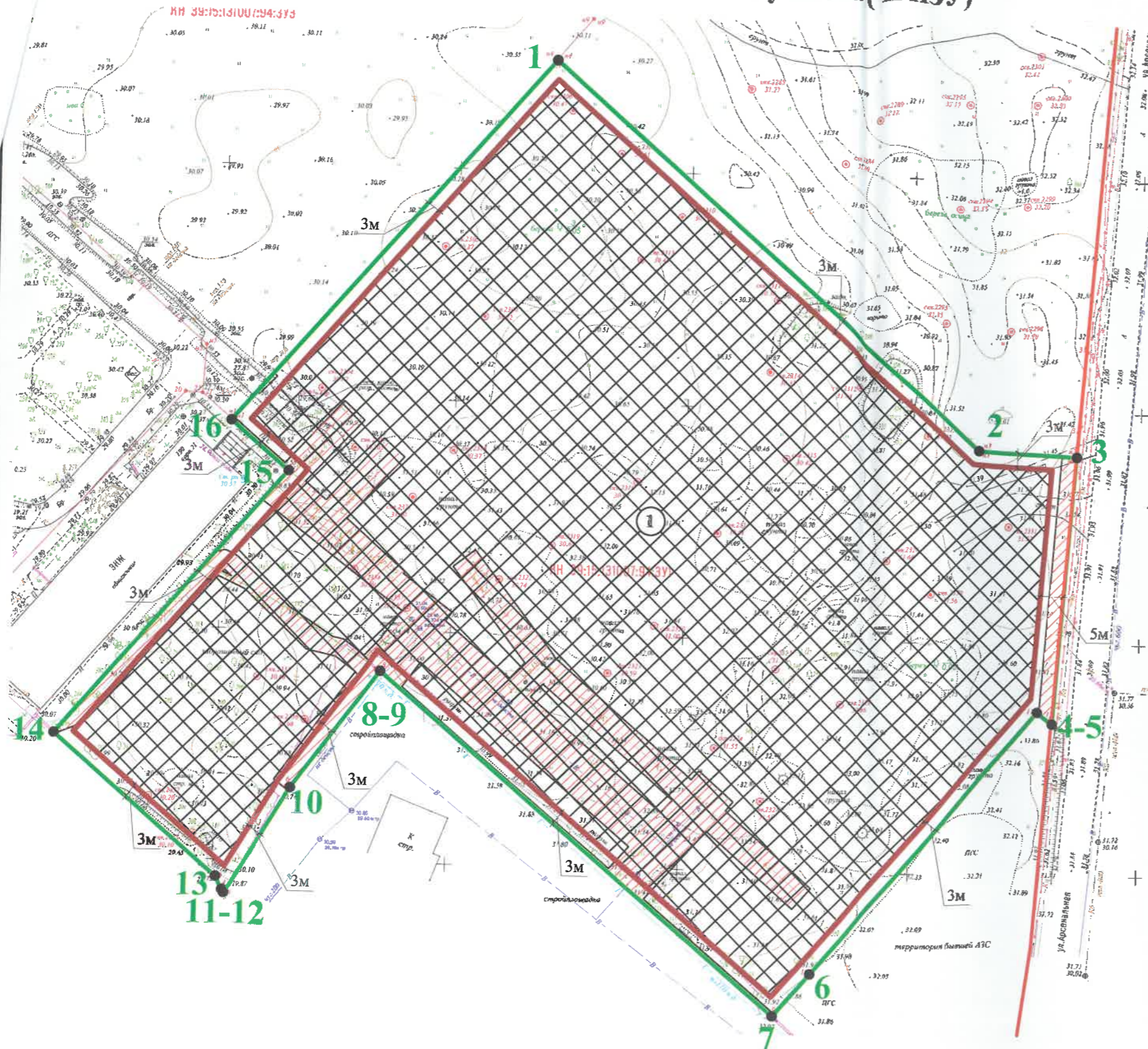
Информация о границах зоны планируемого размещения объекта капитального строительства в соответствии с утвержденным проектом планировки территории (при наличии): -

Обозначение (номер) характерной точки	Перечень координат характерных точек в системе координат, используемой для ведения Единого государственного реестра недвижимости	
	X	Y
-	-	-

Реквизиты проекта планировки территории и (или) проекта межевания территории: -

(указывается в случае, если земельный участок расположен в границах территории, в отношении которой утверждены проект планировки территории и (или) проект межевания территории)

Чертеж градостроительного плана земельного участка (ЧГПЗУ)



Условные обозначения:

- 1 Граница земельного участка
- 2 3
Характерные точки границ земельного участка
- 1 4
Красная линия (согласно документации по планировке территории, утвержденной постановлением администрации городского округа «Город Калининград» от 06.03.2014 №376)
- Минимальные отступы от границ земельного участка
- 1
Место допустимого размещения зданий, строений, сооружений

Примечание:

Минимальные отступы от границ земельного участка для видов разрешенного использования земельных участков и объектов капитального строительства, предусмотренных градостроительным регламентом для данной территориальной зоны, отображены в Приложении 1 ГПЗУ.

Границы зон с особыми условиями использования территории:

- Охранная зона инженерных коммуникаций;

- Весь земельный участок расположен в зоне санитарной охраны источников водоснабжения III пояса (Н-3.1) (согласно Правилам землепользования и застройки городского округа "Город Калининград");

- Весь земельный участок расположен в третьем поясе зоны санитарной охраны источников питьевого водоснабжения (согласно Генеральному плану городского округа "Город Калининград");

- Весь земельный участок расположен в приаэродромной территории, в зоне ограничения строительства по высоте аэродрома Калининград "Чкаловск" (проект);

- информация об ограничениях в использовании земельного участка - см. п. 5,6,7 ГПЗУ.

- Кн — Канализация напорная
- Кб — Канализация подземная
- Кл — Ливневая канализация
- В — Водопровод
- Кабель связи
- Электрокабель высокого напряжения
- ЛЭП низкого напряжения
- Г — Газопровод низкого давления

ЧГПЗУ разработана ГБУ КО "Центр кадастровой оценки и мониторинга недвижимости" 29.03.2021 г. на основе инженерно - топографического плана, выполненного ООО "ЛенТИСИЗ" от 02.12.2020 г.

Площадь участка 23 435 кв.м.		Вх. № 20210316-003-288 от 16.03.2021 г.			
Чертеж градостроительного плана земельного участка (ЧГПЗУ) с КН 39:15:131007:1852					
Нач. отдела	Ворушилина А.В.	Калининградская область, г. Калининград, ул. А.Невского.	Масштаб	Лист	Листов
Инженер II кат.	Штокало О.И.		1:1000	1	1
Должность	Фамилия	Подпись	ГБУ КО "Центр кадастровой оценки и мониторинга недвижимости"		

2. Информация о градостроительном регламенте либо требованиях к назначению, параметрам и размещению объекта капитального строительства на земельном участке, на который действие градостроительного регламента не распространяется или для которого градостроительный регламент не устанавливается:

Земельный участок расположен в территориальной зоне:

Ж-1 «зона застройки многоэтажными жилыми домами»

Зона Ж-1 установлена для обеспечения правовых условий строительства, реконструкции и эксплуатации преимущественно многоэтажных (9 этажей и выше, включая подземные) многоквартирных домов, а также сопутствующей инфраструктуры и объектов обслуживания населения.

Установлен градостроительный регламент.

2.1 Решение городского Совета депутатов Калининграда (шестого созыва) от 25 декабря 2017 года №339 «Об утверждении Правил землепользования и застройки городского округа «Город Калининград» (в редакции последующих решений).

2.2 Информация о видах разрешенного использования земельного участка:

Основные виды разрешенного использования объектов капитального строительства и земельных участков: см Приложение 1 ГПЗУ.

Условно-разрешенные виды использования объектов капитального строительства и земельных участков: см Приложение 1 ГПЗУ.

Вспомогательные виды разрешенного использования: не устанавливается.

2.3. Предельные (минимальные и (или) максимальные) размеры земельного участка и предельные параметры разрешенного строительства, реконструкции объекта капитального строительства, установленные градостроительным регламентом для территориальной зоны, в которой расположен земельный участок:

Предельные (минимальные и (или) максимальные) размеры земельных участков, в том числе их площадь			Минимальные отступы от границ земельного участка в целях определения мест допустимого размещения зданий, строений, сооружений, за пределами которых запрещено строительство зданий, строений, сооружений	Предельное количество этажей и (или) предельная высота зданий, строений, сооружений	Максимальный процент застройки в границах земельного участка, определяемый как отношение суммарной площади земельного участка, которая может быть застроена, ко всей площади земельного участка	Требования к архитектурным решениям объектов капитального строительства, расположенным в границах территории исторического поселения федерального или регионального значения	Иные показатели
1	2	3					
Длина, м	Ширина, м	Площадь, м ² или га	4	5	6	7	8
Не установлены	Не установлены	См. Приложение 1 ГПЗУ	См. Приложение 1 ГПЗУ	См. Приложение 1 ГПЗУ	См. Приложение 1 ГПЗУ	—	См. Приложение 1

5. Информация об ограничениях использования земельного участка, в том числе, если земельный участок полностью или частично расположен в границах зон с особыми условиями использования территорий:

№ п/п	Наименование ограничения (обременения)	Расположение	Площадь (кв.м.)	Реквизиты акта, установившего соответствующие ограничения (обременения)
1	Охранная зона инженерных коммуникаций	частично	2 947	СП 42.13330.2016 (Актуализированная редакция «СНиП 2.07.01-89* Градостроительство. Планировка и застройка городских и сельских поселений»)
2	Зона санитарной охраны источников водоснабжения III пояса (Н-3.1)	весь	23 435	СанПиН 2.1.4.1110-02 «Зоны санитарной охраны источников водоснабжения и водопроводов питьевого назначения»; Правила землепользования и застройки городского округа "Город Калининград"
3	Третий пояс зоны санитарной охраны источников питьевого водоснабжения	весь	23 435	Постановление Главного государственного санитарного врача РФ от 14.03.2002 № 10 "О введении в действие Санитарных правил и норм "Зоны санитарной охраны источников водоснабжения и водопроводов питьевого назначения. СанПиН 2.1.4.1110-02" (с изм. от 25.09.2014); Генеральный план городского округа "Город Калининград"
4	Приаэродромная территория, зона ограничения строительства по высоте аэродрома Калининград «Чкаловск» (проект)	весь	23 435	Сайт Министерства обороны РФ: http://mil.ru/pubartwide.htm?id=12186627%40cmsArticle

6. Информация о границах зон с особыми условиями использования территорий, если земельный участок полностью или частично расположен в границах таких зон:

№ п/п	Наименование зоны с особыми условиями использования территории с указанием объекта, в отношении которого установлена такая зона	Обозначение (номер) характерной точки	Перечень координат характерных точек в системе координат, используемой для ведения Единого государственного реестра недвижимости	
			X	Y
1	Охранная зона инженерных коммуникаций	-	-	-
2	Зона санитарной охраны источников водоснабжения III пояса (Н-3.1)	См. координаты характерных точек земельного участка		
3	Третий пояс зоны санитарной охраны источников питьевого водоснабжения			
4	Приаэродромная территория, зона ограничения строительства по высоте аэродрома Калининград «Чкаловск» (проект)			

7. Информация о границах публичных сервитутов:

Информация отсутствует

Обозначение (номер) характерной точки	Перечень координат характерных точек в системе координат, используемой для ведения Единого государственного реестра недвижимости	
	X	Y
—	—	—

8. Номер и (или) наименование элемента планировочной структуры, в границах которого расположен земельный участок: — квартал.

9. Информация о технических условиях подключения (технологического присоединения) объектов капитального строительства к сетям инженерно-технического обеспечения, определенных с учетом программ комплексного развития систем коммунальной инфраструктуры поселения, городского округа.

Водоснабжение

(тип инженерно-технического обеспечения)

Информация о технических условиях не представлена.

(наименование организации, выдавшей технические условия, реквизиты документа, содержащего в соответствии с частью 7 статьи 48 Градостроительного кодекса Российской Федерации информацию о технических условиях подключения (технологического присоединения) объектов капитального строительства к сетям инженерно-технического обеспечения)

Ливневая канализация

(тип инженерно-технического обеспечения)

Информация о технических условиях не представлена.

(наименование организации, выдавшей технические условия, реквизиты документа, содержащего в соответствии с частью 7 статьи 48 Градостроительного кодекса Российской Федерации информацию о технических условиях подключения (технологического присоединения) объектов капитального строительства к сетям инженерно-технического обеспечения)

Теплоснабжение

(тип инженерно-технического обеспечения)

Информация о технических условиях не представлена.

(наименование организации, выдавшей технические условия, реквизиты документа, содержащего в соответствии с частью 7 статьи 48 Градостроительного кодекса Российской Федерации информацию о технических условиях подключения (технологического присоединения) объектов капитального строительства к сетям инженерно-технического обеспечения)

10. Реквизиты нормативных правовых актов субъекта Российской Федерации, муниципальных правовых актов, устанавливающих требования к благоустройству территории:

Решение городского Совета депутатов Калининграда №161 от 20.05.2015 «Об утверждении Правил благоустройства территории городского округа «Город Калининград» (в редакции последующих решений).

11. Информация о красных линиях: В соответствии с документацией по планировке территории, утвержденной постановлением администрации городского округа «Город Калининград» от 06.03.2014 №376.

Обозначение (номер) характерной точки	Перечень координат характерных точек в системе координат, используемой для ведения Единого государственного реестра недвижимости	
	X	Y
1	358697.19	1191886.87
2	358585.15	1191877.78

Примечание: Архитектурно-строительное проектирование объектов капитального строительства должно осуществляться в соответствии с требованиями технических регламентов (СНиП, СП, СанПиН и т.д.).

Градостроительный план земельного участка утрачивает силу:

- при изменении границ земельного участка;
- при изменении документов территориального планирования и градостроительного зонирования применительно к рассматриваемому земельному участку.

Ж-1 «зона застройки многоэтажными жилыми домами»

Перечень основных видов разрешенного использования объектов капитального строительства и земельных участков:

Вид разрешенного использования земельного участка		Вид разрешенного использования объекта капитального строительства	Вспомогательный вид разрешенного использования объекта капитального строительства
Код	Наименование		
2.6	Многоэтажная жилая застройка (высотная застройка)	Многоэтажные многоквартирные дома	Локальные объекты инженерной инфраструктуры
		Многоэтажные дома специализированного жилищного фонда	Локальные объекты инженерной инфраструктуры
		Многоэтажные общежития	Локальные объекты инженерной инфраструктуры
		Детские спортивные и спортивно-игровые площадки	Не устанавливаются
2.7	Обслуживание жилой застройки	Здания и (или) помещения для приема населения и организаций в связи с предоставлением коммунальных услуг	Хозяйственные постройки, гаражи для служебного и специального автотранспорта
		Офисные здания организаций, оказывающих коммунальные услуги	Не устанавливается
		Службы социальной помощи	Не устанавливается
		Службы занятости населения	Не устанавливается
		Службы психологической и бесплатной юридической помощи	Не устанавливается
		Пункты питания для малоимущих граждан	Не устанавливается
		Почтовые отделения и телеграф	Гаражи для служебного автотранспорта
		Благотворительные организации, клубы по интересам	Не устанавливается
		Объекты по оказанию бытовых услуг населению и (или) организациям	Не устанавливается
		Раздаточные пункты молочных кухонь	Не устанавливается
		Аптеки	Не устанавливается
		Пункты оказания первой медицинской помощи	Не устанавливается
		Объекты для размещения организаций дополнительного образования	Хозяйственные постройки, игровые и спортивные сооружения, локальные объекты инженерной инфраструктуры
		Ветеринарные клиники (без содержания животных), ветеринарные аптеки	Не устанавливается
Объекты для размещения магазинов всех типов с площадью торгового зала менее 500 кв.м	Не устанавливается		

Вид разрешенного использования земельного участка		Вид разрешенного использования объекта капитального строительства	Вспомогательный вид разрешенного использования объекта капитального строительства
Код	Наименование		
		Кафе, кофейни, закусочные, столовые с количеством посадочных мест не более 50	Не устанавливается
		Многоуровневые стоянки автомобилей	Не устанавливается
3.1	Коммунальное обслуживание	Объекты инженерной инфраструктуры районного или квартального значения	Объекты для размещения служб охраны и наблюдения
		Общественные уборные	Не устанавливается
3.2	Социальное обслуживание	Дома престарелых	Хозяйственные постройки, гаражи для служебного автотранспорта
		Дома ребенка	Хозяйственные постройки, гаражи для служебного автотранспорта
		Детские дома	Хозяйственные постройки, гаражи для служебного автотранспорта, учебные, лабораторные, спортивные корпуса детских домов
		Пункты ночлега для бездомных граждан	Хозяйственные постройки
3.3	Бытовое обслуживание	Химчистки	Не устанавливается
		Прачечные	Не устанавливается
		Бани и сауны	Не устанавливается
		Конторы по прокату автомобилей	Автостоянки и гаражи для автомобилей, сдаваемых в прокат, без возможности техобслуживания и мойки машин
3.4.1	Амбулаторно-поликлиническое обслуживание	Амбулатории и поликлиники всех видов, женские консультации	Хозяйственные постройки, гаражи для служебного и специального транспорта, лаборатории, локальные объекты инженерной инфраструктуры
		Молочные кухни	Не устанавливается
		Лечебно-профилактические центры всех видов без стационарных подразделений	Не устанавливается
		Бюро медико-социальной экспертизы, медицинской статистики	Не устанавливается
		Центры гигиены и эпидемиологии, гигиенического образования населения, центры государственного санитарно-эпидемиологического надзора	Гаражи для служебного и специального транспорта
3.5.1	Дошкольное, начальное и среднее общее образование	Объекты для размещения дошкольных образовательных организаций	Хозяйственные постройки, павильоны для отдыха детей и укрытия от осадков, игровые павильоны и сооружения, локальные объекты инженерной инфраструктуры
		Объекты для размещения общеобразовательных	Хозяйственные постройки, гаражи для служебного автотранспорта, игровые

Вид разрешенного использования земельного участка		Вид разрешенного использования объекта капитального строительства	Вспомогательный вид разрешенного использования объекта капитального строительства
Код	Наименование		
		организаций	и спортивные сооружения, локальные объекты инженерной инфраструктуры
		Объекты для размещения организаций дополнительного образования	Хозяйственные постройки, игровые и спортивные сооружения, локальные объекты инженерной инфраструктуры
3.5.2	Среднее и высшее профессиональное образование	Объекты для размещения профессиональных образовательных организаций	Хозяйственные постройки, гаражи для служебного автотранспорта, спортивные сооружения, бассейны, лабораторные корпуса, локальные объекты инженерной инфраструктуры
		Объекты для размещения образовательных организаций высшего профессионального образования	Хозяйственные постройки, гаражи для служебного автотранспорта, спортивные сооружения, бассейны, лабораторные и научно-исследовательские корпуса, локальные объекты инженерной инфраструктуры
		Объекты для размещения организаций дополнительного профессионального образования	Хозяйственные постройки, лабораторные корпуса, локальные объекты инженерной инфраструктуры
3.6	Культурное развитие	Музеи, художественные галереи, выставочные залы	Хозяйственные постройки, гаражи для служебного автотранспорта, локальные объекты инженерной инфраструктуры
		Дворцы и дома культуры	Хозяйственные постройки, гаражи для служебного транспорта, спортивные и физкультурные сооружения, бассейны, локальные объекты инженерной инфраструктуры
		Библиотеки, архивы	Не устанавливается
3.8	Общественное управление	Административные здания органов государственной власти, органов местного самоуправления, судов	Хозяйственные постройки, гаражи для служебного автотранспорта, локальные объекты инженерной инфраструктуры
		Объекты дипломатических представительств иностранных государств и консульских учреждений	Хозяйственные постройки, гаражи для служебного автотранспорта, локальные объекты инженерной инфраструктуры
3.9.1	Обеспечение деятельности в области гидрометеорологии и смежных с ней областях	Гидрометеостанции, посты наблюдения за состоянием окружающей среды, гидрологические посты	Хозяйственные постройки, гаражи для служебного и специального автотранспорта, техники, локальные объекты инженерной инфраструктуры
4.1	Деловое управление	Офисы площадью не более 700 кв.м	Гаражи для служебного автотранспорта, локальные объекты инженерной инфраструктуры
4.5	Банковская и страховая деятельность	Объекты для размещения банков, отделений банков, офисов страховщиков площадью не более 700 кв.м	Не устанавливается
5.1	Спорт	Спортивные корпуса	Стоянки автомобилей, локальные объекты инженерной инфраструктуры
		Бассейны	Стоянки автомобилей, локальные

Вид разрешенного использования земельного участка		Вид разрешенного использования объекта капитального строительства	Вспомогательный вид разрешенного использования объекта капитального строительства
Код	Наименование		
			объекты инженерной инфраструктуры
		Спортыдра	Не устанавливается
		Физкультурно-оздоровительный комплекс	Локальные объекты инженерной инфраструктуры
		Крытые теннисные корты	Стоянки автомобилей, локальные объекты инженерной инфраструктуры
		Площадки и сооружения для занятий физкультурой и спортом	Локальные объекты инженерной инфраструктуры
		Фитнес-центры (фитнес-клубы)	Не устанавливается
7.2	Автомобильный транспорт	Отстойно-разворотные сооружения городского общественного транспорта	Не устанавливается
		Диспетчерские пункты, объекты движения городского транспорта	Не устанавливается
8.3	Обеспечение внутреннего правопорядка	Объекты органов внутренних дел и спасательных служб	Не устанавливается
		Объекты гражданской обороны	Не устанавливается
		Пожарные депо	Не устанавливается
9.3	Историко-культурная деятельность	Мемориальные захоронения	Не устанавливается
		Памятники, мемориалы	Не устанавливается
11.1	Общее пользование водными объектами	Не устанавливается	Не устанавливается
11.3	Гидротехнические сооружения	Берегоукрепительные сооружения	Не устанавливаются
12.0	Земельные участки (территории) общего пользования	Объекты улично-дорожной сети	Не устанавливаются
		Скверы	Не устанавливаются
		Спортивные площадки	Не устанавливаются
12.2	Специальная деятельность	Пункты сбора мусора для вторичной переработки	Не устанавливается

0 7 9 6 / 11

Перечень условно разрешенных видов использования объектов капитального строительства и земельных участков:

Вид разрешенного использования земельного участка		Вид разрешенного использования объекта капитального строительства	Вспомогательный вид разрешенного использования объекта капитального строительства
Код	Наименование		
2.5	Среднеэтажная застройка	жилая	
		Среднеэтажные многоквартирные дома	Локальные объекты инженерной инфраструктуры
		Среднеэтажные специализированного жилого фонда	Локальные объекты инженерной инфраструктуры
	Среднеэтажные общежития		Локальные объекты инженерной инфраструктуры
2.7.1	Объекты назначения	гаражного	Локальные объекты инженерной инфраструктуры
3.7	Религиозное использование	Гаражи для хранения личного автотранспорта граждан	Не устанавливается
		Культовые здания и сооружения	Локальные объекты инженерной инфраструктуры
3.9	Обеспечение деятельности	Специализированные объекты для благотворительной культурно-просветительской деятельности религиозных организаций	Хозяйственные постройки, локальные объекты инженерной инфраструктуры
		Объекты научных и научно-исследовательских организаций без опытной и (или) производственной базы	Не устанавливается
3.10.2	Приюты для животных	Ветеринарные госпитали, ветеринарные аптеки	Хозяйственные постройки, гаражи для служебного и специального автотранспорта, локальные объекты инженерной инфраструктуры
		Гостиницы и приюты для животных	Хозяйственные постройки, гаражи для служебного и специального автотранспорта, локальные объекты инженерной инфраструктуры
4.4	Магазины	Объекты для размещения магазинов всех типов с площадью торгового зала 500 кв.м и более	Не устанавливается
4.6	Общественное питание	Предприятия общественного питания всех типов	Не устанавливается
4.7	Гостиничное обслуживание	Гостиницы вместимостью не более 100 мест	Гаражи и стоянки автомобилей, хозяйственные постройки, локальные объекты инженерной инфраструктуры
4.8	Развлечения	Танцевальные залы открытого доступа, ночные клубы	Не устанавливается
		Залы игровых автоматов	Не устанавливается
4.9	Обслуживание автотранспорта	Автомобильные мойки	Не устанавливается
			Не устанавливается

Ограничения использования земельных участков и объектов капитального строительства указаны в статьях 69 и 70 настоящих Правил.

Для зоны Ж-1 установлены предельные параметры в соответствии со статьей 38 Градостроительного кодекса Российской Федерации, законодательством Калининградской области и местными нормативными актами. Указанные ниже параметры применяются в части, не противоречащей национальным стандартам и сводам правил, в результате применения которых на обязательной основе обеспечивается соблюдение требований Федерального закона «Технический регламент о безопасности зданий и сооружений», а также иным техническим регламентам. Отсутствие ограничений по тем или иным конкретным параметрам не влечет за собой отсутствия необходимости соблюдать указанные национальные стандарты и своды правил.

№ п/п	Наименования предельных параметров, единицы измерения	Вид разрешенного использования земельного участка		Значения предельных параметров
		код	наименование	
1	Предельные размеры земельных участков:			
1.1	максимальная площадь земельного участка, квадратные метры	2.7	Обслуживание жилой застройки	1200
		2.7.1	Объекты гаражного назначения	80
		3.1	Коммунальное обслуживание	200
		3.3	Бытовое обслуживание	200
		4.1	Деловое управление	500
		4.5	Банковская и страховая деятельность	500
		4.7	Гостиничное обслуживание	500
		4.8	Развлечения	500
		-	прочие	не подлежит установлению
1.2	минимальная площадь земельного участка, квадратные метры	2.7.1	Объекты гаражного назначения	18
		-	прочие	не подлежит установлению
1.3	минимальный размер земельного участка по ширине вдоль красной линии улицы, дороги, проезда, метры	-	все виды разрешенного использования	6,0
2	Минимальные отступы в целях определения мест допустимого размещения зданий, строений, сооружений:			
2.1	от красной линии улицы, метры	-	все виды разрешенного использования	5,0
2.2	от красной линии проезда, метры	-	все виды разрешенного использования	3,0
2.3	от границы земельного участка, метры	-	все виды разрешенного использования	3,0
3	Предельное количество этажей или высота зданий, строений, сооружений:			
3.1	максимальная высота зданий, строений, сооружений (кроме отнесенных к вспомогательным видам использования), метры	2.6	Многоэтажная жилая застройка	56,0 *
		2.5	Среднеэтажная жилая застройка	27,0
		3.7	Религиозное использование	не подлежит установлению
		-	прочие	56,0 *
3.2	максимальная высота зданий и сооружений, отнесенных к вспомогательным видам	-	все виды разрешенного использования	7,0

№ п/п	Наименования предельных параметров, единицы измерения	Вид разрешенного использования земельного участка		Значения предельных параметров
		код	наименование	
	разрешенного использования объектов капитального строительства, метры			
4	Максимальный процент застройки	2.6	Многоэтажная жилая застройка	40,0
		2.5	Среднеэтажная жилая застройка	60,0
		3.8	Общественное управление	70,0
		4.1	Деловое управление	70,0
		4.5	Банковская и страховая деятельность	70,0
		4.6	Общественное питание	70,0
		4.7	Гостиничное обслуживание	70,0
		-	прочие	не подлежит установлению
5	Иные предельные параметры:			
5.1	максимальная этажность	2.6	Многоэтажная жилая застройка	в пределах установленного значения высоты объекта капитального строительства **
		2.5	Среднеэтажная жилая застройка	8
		2.7	Обслуживание жилой застройки	2
		-	прочие	в пределах установленного значения высоты объекта капитального строительства **
5.2	минимальный разрыв между стенами зданий без оконных и (или) дверных проемов, метры	-	все виды разрешенного использования	6,0
5.3	минимальный процент озеленения	2.5	Среднеэтажная жилая застройка	20,0
		2.6	Многоэтажная жилая застройка	20,0
		3.8	Общественное управление	10,0
		4.1	Деловое управление	10,0
		4.5	Банковская и страховая деятельность	10,0
		4.6	Общественное питание	10,0
		4.7	Гостиничное обслуживание	15,0
		5.1	Спорт	10,0
		-	прочие	не подлежит установлению
5.4	максимальный процент застройки подземной части земельного участка	-	все виды разрешенного использования	90,0
5.5	удельный показатель земельной доли	2.6	Многоэтажная жилая застройка	по приложению № 4
		2.5	Среднеэтажная жилая застройка	по приложению № 4
		-	прочие	не подлежит

№ п/п	Наименования предельных параметров, единицы измерения	Вид разрешенного использования земельного участка		Значения предельных параметров
		код	наименование	
				установлению
5.6	допустимое превышение максимальной высоты объектов капитального строительства для зданий с традиционной скатной крышей, метры	-	все виды разрешенного использования	6,0 (при условии, что максимальная высота объекта с учетом превышения не более 32,0 м)

Примечание:

При определении минимальной площади земельного участка для размещения почтовых отделений и телеграфов (код 2.7), амбулаторий и поликлиник всех видов, женских консультаций, молочных кухонь (код 3.4.1), объектов дошкольных образовательных организаций (код 3.5.1), объектов профессиональных образовательных организаций (код 3.5.2), максимальной площади земельных участков для размещения гаражей и стоянок автомобилей (код 4.9) необходимо руководствоваться приложением № 4.3 к настоящим Правилам.

* Разработка проектной документации на объекты высотой более 30 метров должна осуществляться с учетом положительного заключения главного архитектора Калининградской области, подготавливаемого по итогам рассмотрения предпроектных материалов, учитывающих обеспечение указанных объектов и прилегающих к ним территорий социальной, инженерной, транспортной инфраструктурой, на заседании архитектурно-градостроительного совета Калининградской области.

** Разработка проектной документации на объекты этажностью более 9 этажей должна осуществляться с учетом положительного заключения главного архитектора Калининградской области, подготавливаемого по итогам рассмотрения предпроектных материалов, учитывающих обеспечение указанных объектов и прилегающих к ним территорий социальной, инженерной, транспортной инфраструктурой, на заседании архитектурно-градостроительного совета Калининградской области.

В границах территориальной зоны Ж-1 предусматривается осуществление деятельности по комплексному и устойчивому развитию территории. Расчетные показатели минимально допустимого уровня обеспеченности такой территории объектами коммунальной, транспортной, социальной инфраструктур и расчетные показатели максимально допустимого уровня территориальной доступности указанных объектов для населения приведены в статье 71 настоящих Правил.

Минимальная площадь при формировании земельного участка для размещения отдельных объектов определяется по нижеследующей таблице:

Код вида разрешенного использования земельного участка	Наименование вида разрешенного использования объекта капитального строительства	Единицы измерения мощности объекта	Значение мощностных характеристик	Значение для расчета площади земельного участка на единицу мощности	Допускаемые коэффициенты сокращения / увеличения площади для отдельных территориальных зон
2.7, 3.2	Почтовые отделения и телеграф	Численность обслуживаемого населения, тыс. чел.	до 9,0	700 – 800 кв.м на 1 объект	0,70 – в условиях реконструкции в территориальных зонах Ж-1, Ж-2, Ж-3, Ж-4, ОС, ЖИ-1, ЖИ-2 0,40 – в территориальных зонах ОД, ОЦ, ОЖ, РЦ
			от 9,0 до 18,0	900 – 1000 кв.м на 1 объект	
			от 18,0 до 25,0	1100 – 1200 кв.м на 1 объект	
3.4.1	Амбулатории и поликлиники всех видов, женские консультации	100 посещений в смену	менее 100 посещений в смену	1000 кв.м, рекомендуется размещать востроенных помещениях в зданиях иного функционального назначения	0,80 – в условиях градостроительной реконструкции в территориальных зонах Ж-1, Ж-2, Ж-3, Ж-4, ОС, ЖИ-1, ЖИ-2 0,70 – в территориальных зонах ОЖ
			свыше 100 посещений в смену	1000 кв.м, но не менее 2000 кв.м на объект	
3.4.1	Молочные кухни	1000 порций в сутки на 1 ребенка до года		150 кв.м, но не менее 1500 кв.м на 1 объект	0,80 – в условиях градостроительной реконструкции в территориальных зонах Ж-1, Ж-2, Ж-3, Ж-4, ОС, ЖИ-1, ЖИ-2 0,70 – в территориальных зонах ОЖ
3.4.2	Станции скорой медицинской помощи	1 автомобиль	1 – 50	500 кв.м, не менее 1000 кв.м на 1 объект	0,80 – в условиях градостроительной реконструкции в территориальных зонах ОС
3.5.1	Объекты для размещения дошкольных образовательных организаций	1 место	до 100	40 кв.м	0,75 – в условиях градостроительной реконструкции в территориальных зонах Ж-1, Ж-2, Ж-3, Ж-4, ОС; 0,70 – в территориальных зонах ОЖ
			100 - 500	35 кв.м	
			свыше 500	30 кв.м	
3.5.1	Объекты для размещения общеобразовательных	1 учащийся в школе	40 - 400	50 кв.м	0,80 – в условиях градостроительной реконструкции территориальных зонах Ж-1, Ж-2, Ж-3, Ж-4, ОС;
			401 - 500	60 кв.м	
			501 –	50 кв.м	

Код вида разрешенного использования земельного участка	Наименование вида разрешенного использования объекта капитального строительства	Единицы измерения мощности объекта	Значение мощности характеристик	Значение для расчета площади земельного участка на единицу мощности	Допускаемые коэффициенты сокращения / увеличения площади для отдельных территориальных зон
	организаций		600		0,75 – в территориальных зонах ОЖ
			601 - 800	40 кв.м	
			801 – 1100	33 кв.м	
			1101 - 1500	21 кв.м	
			1501 – 2000	17 кв.м	
			свыше 2000	16 кв.м	
		1 учащийся в школе-интернате	200 – 300	70 кв.м	
			301 – 500	65 кв.м	
			свыше 500	45 кв.м	
3.5.2	Объекты для размещения профессиональных образовательных организаций	1 учащийся	до 300	75 кв.м	0,70 – в условиях градостроительной реконструкции территориальных зонах Ж-1, Ж-2, Ж-3, Ж-4, ОС; 0,65 – в территориальных зонах ОЖ
			300 – 900	50 – 65 кв.м.	
			900 – 1600	30 – 40 кв.м.	

Примечания:

При размещении объектов дошкольных образовательных организаций и общеобразовательных организаций на одном земельном участке его минимальная площадь рассчитывается как сумма расчетных площадей для каждого вида использования объекта капитального строительства (с учетом коэффициентов сокращения) с уменьшением итоговой площади на 20 процентов.

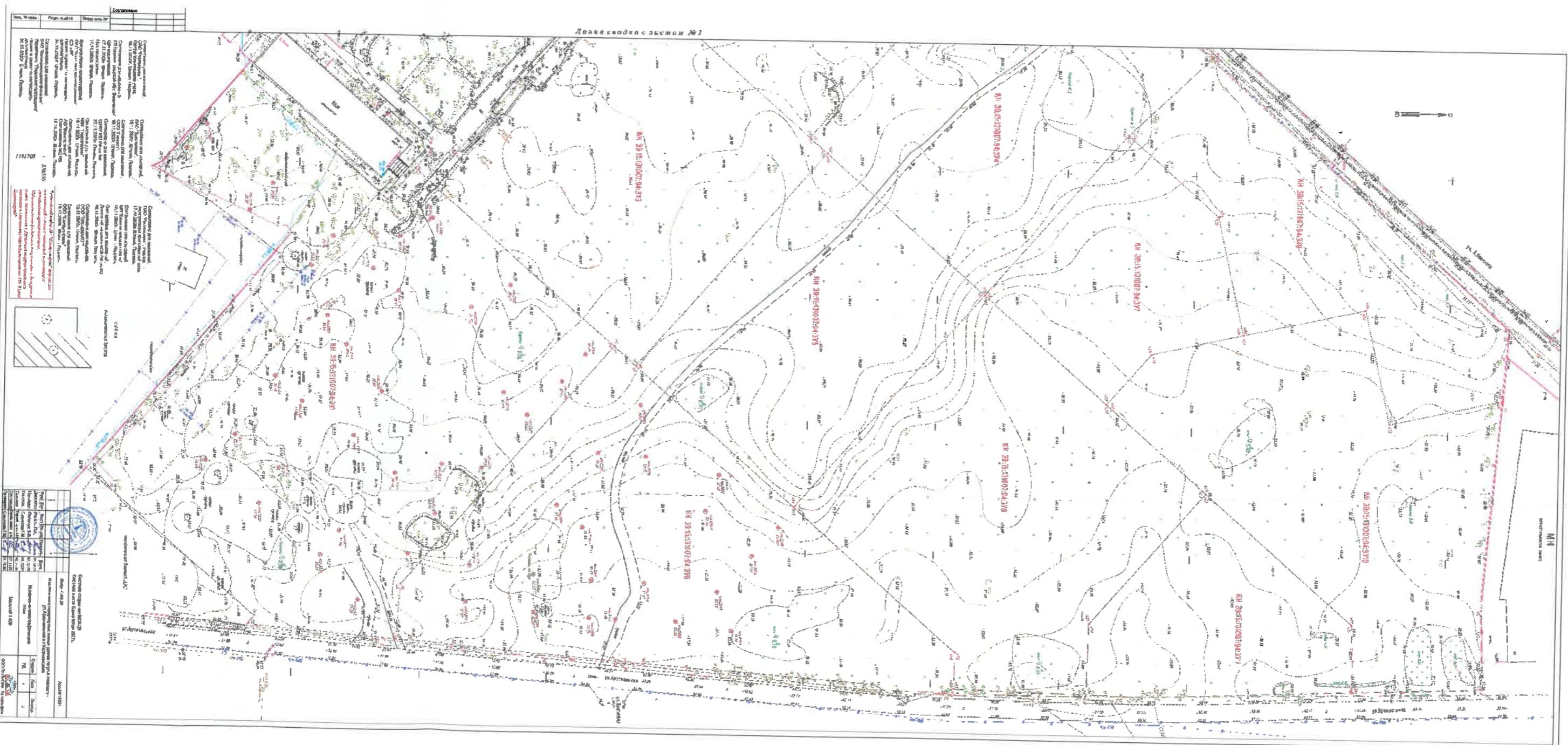
В зонах ЖИ-1, ЖИ-2, значения, приведенные в таблице, для земельных участков с кодами 3.5.1., 3.5.2. допускается не применять, необходимо руководствоваться исторически сложившимся землепользованием.

Допускается отклонение от минимальной площади на 10 процентов по соображениям рациональной планировки и иным градостроительным соображениям. При применении понижающих коэффициентов указанное отклонение не применяется.

Максимальная площадь при формировании земельного участка для размещения отдельных объектов определяется по нижеследующей таблице:

Код	Вид разрешенного использования объекта капитального строительства	Единицы измерения мощности и объекта	Значение мощностей характеристик	Значение для расчета площади земельного участка на единицу мощности	Допускаемые коэффициенты сокращения / увеличения площади для отдельных территориальных зон
4.9, 7.2, 2.7.1	Гаражи и стоянки автомобилей, перехватывающие стоянки	машино-место	до 50	30 кв.м	1,30 - для территориальных зон ПК, ПЗ-1, ПЗ-2, Т-1
			51 - 200	20 кв.м	
			201 – 300	14 кв.м	
			301 – 400	12 кв.м	
			401 – 500	10 кв.м	

Примечание: Допускается отклонение от максимальной площади на 10 процентов по соображениям рациональной планировки и иным градостроительным соображениям. При применении повышающих коэффициентов указанное отклонение не применяется.





20.08.2021