

ТЕХНИЧЕСКИЙ ПЛАН

Здания (многоквартирного дома)

(вид объекта недвижимости, в отношении которого подготовлен технический план, в родительном падеже)

Общие сведения о кадастровых работах

1. Технический план подготовлен в результате выполнения кадастровых работ в связи с:

созданием здания, расположенного по адресу: Российская Федерация, Калининградская область, г. Калининград, ул. Согласия, д. 56А и 4 помещений в нем, в том числе 3 жилых и 1 нежилое помещение

2. Сведения о заказчике кадастровых работ:

ОБЩЕСТВО С ОГРАНИЧЕННОЙ ОТВЕТСТВЕННОСТЬЮ "А ПЛЮС", ОГРН: 1173926018023, ИНН: 3906906833

3. Сведения о кадастровом инженере:

Фамилия, имя, отчество (при наличии отчества): Горбачев Алексей Александрович

Страховой номер индивидуального лицевого счета: 115-278-364 55

Уникальный регистрационный номер члена саморегулируемой организации кадастровых инженеров в реестре членов саморегулируемой организации кадастровых инженеров и дата внесения сведений о физическом лице в такой реестр: 33712, «03» марта 2016 г.

Контактный телефон: +79622630725

Почтовый адрес и адрес электронной почты, по которым осуществляется связь с кадастровым инженером:
г. Калининград, ул. Дмитрия Донского, д. 18, офис 9
lex1988chern@mail.ru

Наименование саморегулируемой организации кадастровых инженеров, членом которой является кадастровый инженер:
Ассоциация СРО "БОКИ"

Полное или (в случае, если имеется) сокращенное наименование юридического лица, если кадастровый инженер является работником юридического лица, адрес юридического лица: ООО "ЗЕМЛЕУСТРОЙСТВО И КАДАСТРЫ"

Наименование, номер и дата документа, на основании которого выполняются кадастровые работы:
№ 04032021, «04» марта 2021 г.

Дата подготовки технического плана (число, месяц, год): «13» апреля 2021 г.

Исходные данные

1. Перечень документов, использованных при подготовке технического плана

№ п/п	Наименование документа	Реквизиты документа
1	2	3
1	Выписка из Единого государственного реестра недвижимости об объекте недвижимости с кадастровым номером 39:15:000000:13512	КУВИ-999/2021-233804, Федеральное государственное бюджетное учреждение "Федеральная кадастровая палата Федеральной службы государственной регистрации, кадастра и картографии", 09.04.2021
2	Выписка из каталога координат и высот геодезических пунктов на Калининградскую область	187/84, ФГБУ "Центр геодезии, картографии и ИПД", 08.12.2020
3	Проектная документация	397А.19, ООО "Архитектурная мастерская 4+", 01.07.2019
4	Разрешение на строительство	39-RU39301000-358-2019, Агентство по архитектуре, градостроению и перспективному развитию Калининградской области, 07.10.2019
5	Распоряжение о присвоении адреса	50-1085-р, Комитет территориального развития и строительства администрации городского округа "Город Калининград", 14.08.2020
6	Чертеж	б/н, 13.04.2021

2. Сведения о геодезической основе, использованной при подготовке технического плана Система координат Местная система координат МСК-39

№ п/п	Название пункта и тип знака геодезической сети	Класс геодезической сети	Координаты, м		Сведения о состоянии на «11» марта 2021 г.		
			X	Y	наружного знака пункта	центра пункта	марки
1	2	3	4	5	6	7	8
1	Лермонтово сигн.	3 класс	360135.24	1184934.30	Утрачен	Сохранился	Сохранился
2	Голубево сигн.	2 класс	343615.05	1181520.93	Утрачен	Сохранился	Сохранился
3	Черемхово сигн.	3 класс	358324.15	1199935.65	Утрачен	Сохранился	Сохранился

3. Сведения о средствах измерений

№ п/п	Наименование прибора (инструмента, аппаратуры)	Сведения об утверждении типа средств измерений	Реквизиты свидетельства о поверке прибора (инструмента, аппаратуры)
1	2	3	4
1	Аппаратура геодезическая спутниковая EFT M1 GNSS № 10212930	53818-13, 18.06.2018 г.	№ С-ГСХ/25-01-2021/31965209 от 25.01.2021 г. до 24.01.2022 г. ООО "ЦИПСИ НАВГЕОТЕХ - ДИАГНОСТИКА"
2	Аппаратура геодезическая спутниковая EFT M2 GNSS № NE11633751	63059-16, 03.02.2021 г.	№С-ГСХ/25-01-2021/31965208 от 25.01.2021 г. до 24.01.2022 г. ООО "ЦИПСИ НАВГЕОТЕХ - ДИАГНОСТИКА"

Исходные данные

4. Сведения об объекте (объектах) недвижимости, из которого (которых) был образован объект недвижимости

№ п/п	Кадастровый номер
1	2
1	39:15:130304:391

5. Сведения о помещениях, машино-местах, расположенных в здании, сооружении

5.1. Сведения о помещениях, расположенных в здании, сооружении

№ п/п	Кадастровый номер помещения
1	2
-	-

5.2. Сведения о машино-местах, расположенных в здании, сооружении

№ п/п	Кадастровый номер машино-места
1	2
-	-

6. Сведения об объектах недвижимости, входящих в состав единого недвижимого комплекса

№ п/п	Вид объекта недвижимости, входящего в состав единого недвижимого комплекса	Кадастровый номер
1	2	3
-	-	-

Сведения о выполненных измерениях и расчетах

1. Метод определения координат характерных точек контура объекта недвижимости, части (частей) объекта недвижимости

Номер контура	Номера характерных точек контура	Метод определения координат
1	2	3
(1)	1	Метод спутниковых геодезических измерений (определений)
(1)	2	Метод спутниковых геодезических измерений (определений)
(1)	3	Метод спутниковых геодезических измерений (определений)
(1)	4	Метод спутниковых геодезических измерений (определений)
(1)	5	Метод спутниковых геодезических измерений (определений)
(1)	6	Метод спутниковых геодезических измерений (определений)
(1)	7	Метод спутниковых геодезических измерений (определений)
(1)	8	Метод спутниковых геодезических измерений (определений)
(1)	9	Метод спутниковых геодезических измерений (определений)
(1)	10	Метод спутниковых геодезических измерений (определений)
(1)	11	Метод спутниковых геодезических измерений (определений)
(1)	12	Метод спутниковых геодезических измерений (определений)
(1)	13	Метод спутниковых геодезических измерений (определений)
(1)	1	Метод спутниковых геодезических измерений (определений)
(2)	14	Метод спутниковых геодезических измерений (определений)
(2)	15	Метод спутниковых геодезических измерений (определений)
(2)	16	Метод спутниковых геодезических измерений (определений)
(2)	17	Метод спутниковых геодезических измерений (определений)
(2)	18	Метод спутниковых геодезических измерений (определений)
(2)	14	Метод спутниковых геодезических измерений (определений)
(3)	1	Метод спутниковых геодезических измерений (определений)
(3)	2	Метод спутниковых геодезических измерений (определений)
(3)	3	Метод спутниковых геодезических измерений (определений)

Сведения о выполненных измерениях и расчетах

1. Метод определения координат характерных точек контура объекта недвижимости, части (частей) объекта недвижимости

Номер контура	Номера характерных точек контура	Метод определения координат
1	2	3
(3)	4	Метод спутниковых геодезических измерений (определений)
(3)	18	Метод спутниковых геодезических измерений (определений)
(3)	14	Метод спутниковых геодезических измерений (определений)
(3)	15	Метод спутниковых геодезических измерений (определений)
(3)	19	Метод спутниковых геодезических измерений (определений)
(3)	6	Метод спутниковых геодезических измерений (определений)
(3)	7	Метод спутниковых геодезических измерений (определений)
(3)	8	Метод спутниковых геодезических измерений (определений)
(3)	9	Метод спутниковых геодезических измерений (определений)
(3)	20	Метод спутниковых геодезических измерений (определений)
(3)	21	Метод спутниковых геодезических измерений (определений)
(3)	22	Метод спутниковых геодезических измерений (определений)
(3)	23	Метод спутниковых геодезических измерений (определений)
(3)	12	Метод спутниковых геодезических измерений (определений)
(3)	13	Метод спутниковых геодезических измерений (определений)
(3)	1	Метод спутниковых геодезических измерений (определений)

2. Точность определения координат характерных точек контура объекта недвижимости

Номер контура	Номера характерных точек контура	Формулы, примененные для расчета средней квадратической погрешности определения координат характерных точек контура (Mt), м
1	2	3
(1)	1	$Mt = \sqrt{(m_0^2 + m_1^2)} = Mt = \sqrt{(0.01^2 + 0.05^2)} = 0.10$
(1)	2	$Mt = \sqrt{(m_0^2 + m_1^2)} = Mt = \sqrt{(0.01^2 + 0.05^2)} = 0.10$
(1)	3	$Mt = \sqrt{(m_0^2 + m_1^2)} = Mt = \sqrt{(0.01^2 + 0.05^2)} = 0.10$
(1)	4	$Mt = \sqrt{(m_0^2 + m_1^2)} = Mt = \sqrt{(0.01^2 + 0.05^2)} = 0.10$
(1)	5	$Mt = \sqrt{(m_0^2 + m_1^2)} = Mt = \sqrt{(0.01^2 + 0.05^2)} = 0.10$

Сведения о выполненных измерениях и расчетах

2. Точность определения координат характерных точек контура объекта недвижимости

Номер контура	Номера характерных точек контура	Формулы, примененные для расчета средней квадратической погрешности определения координат характерных точек контура (Mt), м
1	2	3
(1)	6	$Mt = \sqrt{(m_0^2 + m_1^2)} = Mt = \sqrt{(0.01^2 + 0.05^2)} = 0.10$
(1)	7	$Mt = \sqrt{(m_0^2 + m_1^2)} = Mt = \sqrt{(0.01^2 + 0.05^2)} = 0.10$
(1)	8	$Mt = \sqrt{(m_0^2 + m_1^2)} = Mt = \sqrt{(0.01^2 + 0.05^2)} = 0.10$
(1)	9	$Mt = \sqrt{(m_0^2 + m_1^2)} = Mt = \sqrt{(0.01^2 + 0.05^2)} = 0.10$
(1)	10	$Mt = \sqrt{(m_0^2 + m_1^2)} = Mt = \sqrt{(0.01^2 + 0.05^2)} = 0.10$
(1)	11	$Mt = \sqrt{(m_0^2 + m_1^2)} = Mt = \sqrt{(0.01^2 + 0.05^2)} = 0.10$
(1)	12	$Mt = \sqrt{(m_0^2 + m_1^2)} = Mt = \sqrt{(0.01^2 + 0.05^2)} = 0.10$
(1)	13	$Mt = \sqrt{(m_0^2 + m_1^2)} = Mt = \sqrt{(0.01^2 + 0.05^2)} = 0.10$
(1)	1	$Mt = \sqrt{(m_0^2 + m_1^2)} = Mt = \sqrt{(0.01^2 + 0.05^2)} = 0.10$
(2)	14	$Mt = \sqrt{(m_0^2 + m_1^2)} = Mt = \sqrt{(0.01^2 + 0.05^2)} = 0.10$
(2)	15	$Mt = \sqrt{(m_0^2 + m_1^2)} = Mt = \sqrt{(0.01^2 + 0.05^2)} = 0.10$
(2)	16	$Mt = \sqrt{(m_0^2 + m_1^2)} = Mt = \sqrt{(0.01^2 + 0.05^2)} = 0.10$
(2)	17	$Mt = \sqrt{(m_0^2 + m_1^2)} = Mt = \sqrt{(0.01^2 + 0.05^2)} = 0.10$
(2)	18	$Mt = \sqrt{(m_0^2 + m_1^2)} = Mt = \sqrt{(0.01^2 + 0.05^2)} = 0.10$
(2)	14	$Mt = \sqrt{(m_0^2 + m_1^2)} = Mt = \sqrt{(0.01^2 + 0.05^2)} = 0.10$
(3)	1	$Mt = \sqrt{(m_0^2 + m_1^2)} = Mt = \sqrt{(0.01^2 + 0.05^2)} = 0.10$
(3)	2	$Mt = \sqrt{(m_0^2 + m_1^2)} = Mt = \sqrt{(0.01^2 + 0.05^2)} = 0.10$
(3)	3	$Mt = \sqrt{(m_0^2 + m_1^2)} = Mt = \sqrt{(0.01^2 + 0.05^2)} = 0.10$
(3)	4	$Mt = \sqrt{(m_0^2 + m_1^2)} = Mt = \sqrt{(0.01^2 + 0.05^2)} = 0.10$
(3)	18	$Mt = \sqrt{(m_0^2 + m_1^2)} = Mt = \sqrt{(0.01^2 + 0.05^2)} = 0.10$
(3)	14	$Mt = \sqrt{(m_0^2 + m_1^2)} = Mt = \sqrt{(0.01^2 + 0.05^2)} = 0.10$
(3)	15	$Mt = \sqrt{(m_0^2 + m_1^2)} = Mt = \sqrt{(0.01^2 + 0.05^2)} = 0.10$
(3)	19	$Mt = \sqrt{(m_0^2 + m_1^2)} = Mt = \sqrt{(0.01^2 + 0.05^2)} = 0.10$
(3)	6	$Mt = \sqrt{(m_0^2 + m_1^2)} = Mt = \sqrt{(0.01^2 + 0.05^2)} = 0.10$
(3)	7	$Mt = \sqrt{(m_0^2 + m_1^2)} = Mt = \sqrt{(0.01^2 + 0.05^2)} = 0.10$
(3)	8	$Mt = \sqrt{(m_0^2 + m_1^2)} = Mt = \sqrt{(0.01^2 + 0.05^2)} = 0.10$
(3)	9	$Mt = \sqrt{(m_0^2 + m_1^2)} = Mt = \sqrt{(0.01^2 + 0.05^2)} = 0.10$
(3)	20	$Mt = \sqrt{(m_0^2 + m_1^2)} = Mt = \sqrt{(0.01^2 + 0.05^2)} = 0.10$
(3)	21	$Mt = \sqrt{(m_0^2 + m_1^2)} = Mt = \sqrt{(0.01^2 + 0.05^2)} = 0.10$
(3)	22	$Mt = \sqrt{(m_0^2 + m_1^2)} = Mt = \sqrt{(0.01^2 + 0.05^2)} = 0.10$
(3)	23	$Mt = \sqrt{(m_0^2 + m_1^2)} = Mt = \sqrt{(0.01^2 + 0.05^2)} = 0.10$
(3)	12	$Mt = \sqrt{(m_0^2 + m_1^2)} = Mt = \sqrt{(0.01^2 + 0.05^2)} = 0.10$
(3)	13	$Mt = \sqrt{(m_0^2 + m_1^2)} = Mt = \sqrt{(0.01^2 + 0.05^2)} = 0.10$
(3)	1	$Mt = \sqrt{(m_0^2 + m_1^2)} = Mt = \sqrt{(0.01^2 + 0.05^2)} = 0.10$

Сведения о выполненных измерениях и расчетах

3. Точность определения координат характерных точек контура части (частей) объекта недвижимости

Номер контура	Номера характерных точек контура	Учетный номер или обозначение части	Формулы, примененные для расчета средней квадратической погрешности определения координат характерных точек контура (Mt), м
1	2	3	4
-	-	-	-

Описание местоположения объекта недвижимости

1. Описание местоположения здания, сооружения, объекта незавершенного строительства на земельном участке

1.1. Сведения о характерных точках контура объекта недвижимости

Зона № 1

Номер контура	Номера характерных точек контура	Координаты, м		R, м	Средняя квадратическая погрешность определения координат характерных точек контура (Mt), м	Тип контура	Глубина, высота, м	
		X	Y				H ₁	H ₂
1	2	3	4	5	6	7	8	9
	(1) Внешний контур							
(1)	1	359505.81	1187882.15	-	0.10	Наземный	-	-
(1)	2	359506.65	1187886.79	-	0.10	Наземный	-	-
(1)	3	359508.72	1187886.42	-	0.10	Наземный	-	-
(1)	4	359509.09	1187888.49	-	0.10	Наземный	-	-
(1)	5	359509.81	1187892.49	-	0.10	Наземный	-	-
(1)	6	359512.90	1187891.91	-	0.10	Наземный	-	-
(1)	7	359513.11	1187891.87	-	0.10	Наземный	-	-
(1)	8	359513.72	1187895.14	-	0.10	Наземный	-	-
(1)	9	359508.78	1187896.06	-	0.10	Наземный	-	-
(1)	10	359509.30	1187899.03	-	0.10	Наземный	-	-
(1)	11	359501.41	1187900.42	-	0.10	Наземный	-	-
(1)	12	359500.89	1187897.53	-	0.10	Наземный	-	-
(1)	13	359498.35	1187883.54	-	0.10	Наземный	-	-
(1)	1	359505.81	1187882.15	-	0.10	Наземный	-	-
	(2) Внешний контур							
(2)	14	359511.09	1187888.13	-	0.10	Наземный	-	-
(2)	15	359511.12	1187888.26	-	0.10	Наземный	-	-
(2)	16	359511.20	1187888.71	-	0.10	Наземный	-	-
(2)	17	359510.72	1187888.80	-	0.10	Наземный	-	-
(2)	18	359510.61	1187888.22	-	0.10	Наземный	-	-
(2)	14	359511.09	1187888.13	-	0.10	Наземный	-	-

Описание местоположения объекта недвижимости

2. Описание местоположения машино-места

Обозначение машино-места (номер) -

2.1. Сведения о расстояниях

2.1.1. Сведения о расстояниях от специальных меток до характерных точек границ машино-места

№ п/п специальной метки	№ п/п характерной точки границы машино-места	Расстояние, м
1	2	3
-	-	-

2.1.2. Сведения о расстояниях между характерными точками границ машино-места

№ п/п характерной точки границы машино-места	№ п/п характерной точки границы машино-места	Расстояние, м
1	2	3
-	-	-

2.2. Сведения о координатах специальных меток

№ п/п специальной метки	Координаты, м		Средняя квадратическая погрешность определения координат (Mt), м
	X	Y	
1	2	3	4
-	-	-	-

2.3. Сведения о характерных точках границ помещения, в котором расположено машино-место

Номера характерных точек границ помещения	Координаты, м		Средняя квадратическая погрешность определения координат характерных точек (Mt), м
	X	Y	
1	2	3	4
-	-	-	-

Характеристики объекта недвижимости

№ п/п	Наименование характеристики	Значение характеристики
1	2	3
1	Вид объекта недвижимости	Здание
2	Кадастровый номер объекта недвижимости	-
3	Ранее присвоенный государственный учетный номер объекта недвижимости (кадастровый, инвентарный или условный номер)	-
	Кадастровый номер исходного объекта недвижимости	39:15:130304:391
4	Кадастровый номер земельного участка (земельных участков), в пределах которого (которых) расположен объект недвижимости	39:15:000000:13512
5	Номер кадастрового квартала (кадастровых кварталов), в пределах которого (которых) расположен объект недвижимости	39:15:130304
6	Кадастровый номер иного объекта недвижимости, в пределах (в составе) которого расположен объект недвижимости	-
	Номер, тип этажа (этажей), на котором (которых) расположено помещение	-
	Номер, тип этажа, на котором расположено машино-место	-
	Обозначение (номер) помещения, машино-места на поэтажном плане	-
7	Адрес объекта недвижимости	Российская Федерация, 236001, Калининградская область, город Калининград, улица Согласия, дом 56А
	Дата последнего обновления записи в государственном адресном реестре	«_____» _____ г.
	Местоположение объекта недвижимости	-
	Дополнение местоположения объекта недвижимости	-
8	Назначение объекта недвижимости	Многоквартирный дом
	Проектируемое назначение объекта незавершенного строительства	-
9	Наименование объекта недвижимости	Многоквартирный жилой дом
10	Количество этажей объекта недвижимости	3
	в том числе подземных	-
11	Материал наружных стен здания	Из прочих материалов
12	Год ввода объекта недвижимости в эксплуатацию по завершении его строительства	-
	Год завершения строительства объекта недвижимости	2021
13	Площадь объекта недвижимости (Р), м ²	415.7
14	Вид (виды) разрешенного использования объекта недвижимости	-
15	Основная характеристика сооружения и ее значение	-
	Основная характеристика объекта незавершенного строительства и ее проектируемое значение	-

16	Степень готовности объекта незавершенного строительства, %	-
17	Сведения о включении объекта недвижимости в единый государственный реестр объектов культурного наследия (памятников истории и культуры) народов Российской Федерации	
	Регистрационный номер, вид и наименование объекта недвижимости в едином государственном реестре объектов культурного наследия (памятников истории и культуры) народов Российской Федерации либо регистрационный номер учетной карты объекта, представляющего собой историко-культурную ценность, вид и наименование выявленного объекта культурного наследия	-
	Реквизиты решений Правительства Российской Федерации, органов охраны объектов культурного наследия о включении объекта недвижимости в единый государственный реестр объектов культурного наследия (памятников истории и культуры) народов Российской Федерации либо об отнесении объекта недвижимости к выявленным объектам культурного наследия, подлежащим государственной охране	-
	Реквизиты документа, на основании которого установлены требования к сохранению, содержанию и использованию объектов культурного наследия (памятников истории и культуры) народов Российской Федерации, требования к обеспечению доступа к таким объектам либо выявленного объекта культурного наследия	-

Характеристики помещений, машино-мест в здании, сооружении

№ п/п	Наименование характеристики	Значение характеристики
1	2	3
1	Кадастровый номер либо ранее присвоенный государственный учетный номер помещения, машино-места (кадастровый, инвентарный или условный номер)	-
	Кадастровый номер исходного объекта недвижимости (объектов недвижимости)	-
2	Номер, тип этажа (этажей), на котором (которых) расположено помещение	1, Этаж
3	Обозначение (номер) помещения, машино-места на поэтажном плане	1
4	Адрес помещения	Российская Федерация, 236001, Калининградская область, город Калининград, улица Согласия, дом 56А, квартира 1
	Местоположение помещения	-
	Дополнение местоположения помещения, машино-места	-
5	Назначение помещения	Жилое, Квартира
6	Вид (виды) разрешенного использования	-
7	Площадь помещения, машино-места (Р), м2	80.6
8	Наименование помещения	-
№ п/п	Наименование характеристики	Значение характеристики
1	2	3
1	Кадастровый номер либо ранее присвоенный государственный учетный номер помещения, машино-места (кадастровый, инвентарный или условный номер)	-
	Кадастровый номер исходного объекта недвижимости (объектов недвижимости)	-
2	Номер, тип этажа (этажей), на котором (которых) расположено помещение	2, Этаж
3	Обозначение (номер) помещения, машино-места на поэтажном плане	2
4	Адрес помещения	Российская Федерация, 236001, Калининградская область, город Калининград, улица Согласия, дом 56А, квартира 2
	Местоположение помещения	-
	Дополнение местоположения помещения, машино-места	-
5	Назначение помещения	Жилое, Квартира
6	Вид (виды) разрешенного использования	-
7	Площадь помещения, машино-места (Р), м2	97.9
8	Наименование помещения	-

№ п/п	Наименование характеристики	Значение характеристики
1	2	3
1	Кадастровый номер либо ранее присвоенный государственный учетный номер помещения, машино-места (кадастровый, инвентарный или условный номер)	-
	Кадастровый номер исходного объекта недвижимости (объектов недвижимости)	-
2	Номер, тип этажа (этажей), на котором (которых) расположено помещение	3, Этаж
3	Обозначение (номер) помещения, машино-места на поэтажном плане	3
4	Адрес помещения	Российская Федерация, 236001, Калининградская область, город Калининград, улица Согласия, дом 56А, квартира 3
	Местоположение помещения	-
	Дополнение местоположения помещения, машино-места	-
5	Назначение помещения	Жилое, Квартира
6	Вид (виды) разрешенного использования	-
7	Площадь помещения, машино-места (Р), м2	97.7
8	Наименование помещения	-
№ п/п	Наименование характеристики	Значение характеристики
1	2	3
1	Кадастровый номер либо ранее присвоенный государственный учетный номер помещения, машино-места (кадастровый, инвентарный или условный номер)	-
	Кадастровый номер исходного объекта недвижимости (объектов недвижимости)	-
2	Номер, тип этажа (этажей), на котором (которых) расположено помещение	1, Этаж 2, Этаж 3, Этаж
3	Обозначение (номер) помещения, машино-места на поэтажном плане	1ои
4	Адрес помещения	Российская Федерация, 236001, Калининградская область, город Калининград, улица Согласия, дом 56А, помещение 1ои
	Местоположение помещения	-
	Дополнение местоположения помещения, машино-места	-
5	Назначение помещения	Нежилое, Нежилое помещение, являющееся общим имуществом в многоквартирном доме
6	Вид (виды) разрешенного использования	-
7	Площадь помещения, машино-места (Р), м2	46.3
8	Наименование помещения	-

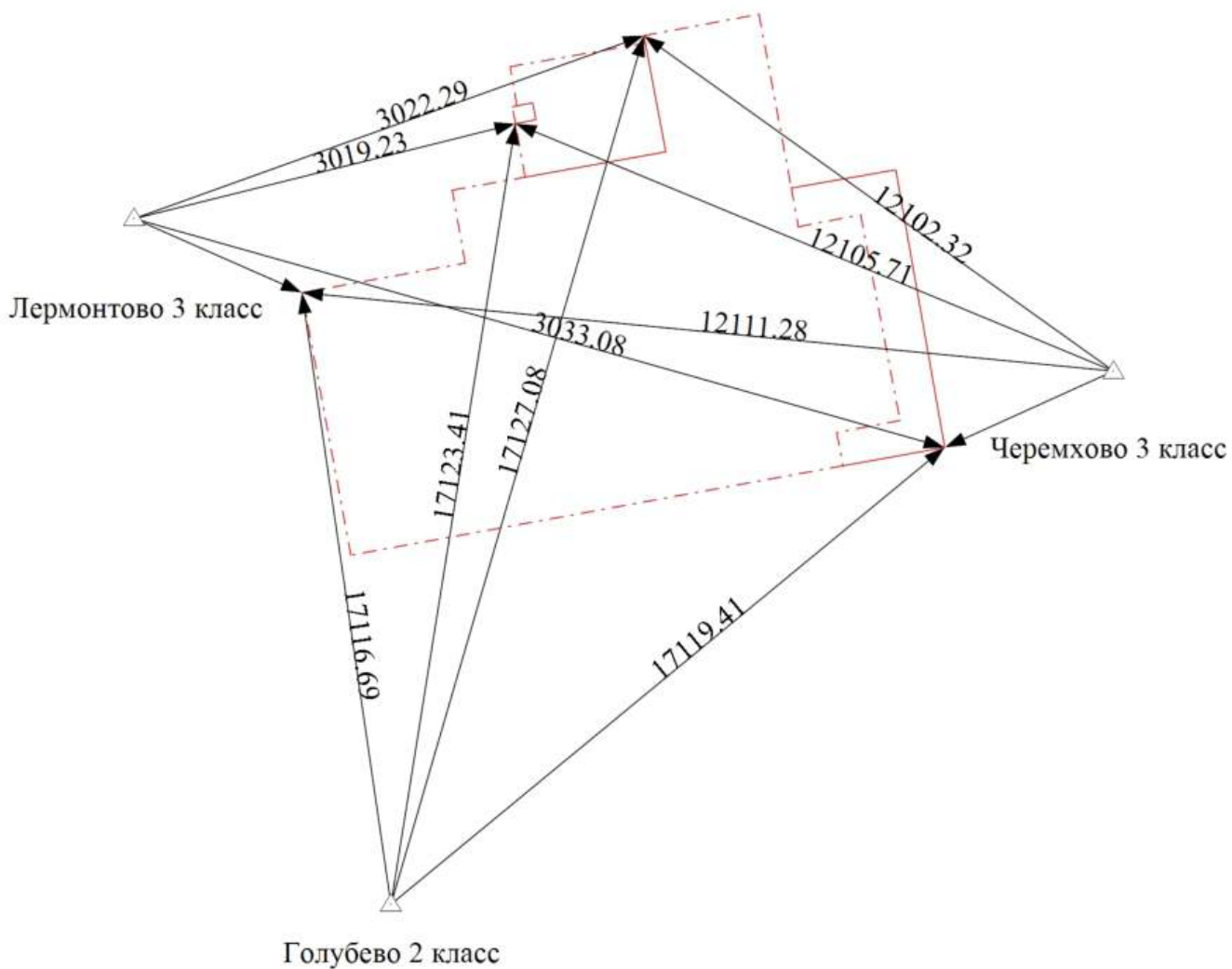
Заключение кадастрового инженера

Технический план подготовлен с целью получения Разрешения на ввод объекта в эксплуатацию (пункт 12 статья 55 Градостроительного кодекса РФ), а в дальнейшем осуществления государственного кадастрового учета (пункт 1 часть 5 статьи 14, пункт 1 часть 2 статьи 15 Федерального закона от 13.07.2015 №218 «О государственной регистрации недвижимости» (218-ФЗ)) многоквартирного жилого дома, расположенного по адресу: Российская Федерация, Калининградская область, г. Калининград, ул. Согласия, д. 56А и всех помещений в нем, в соответствии с частью 14 статьи 24 218-ФЗ и пунктом 2 Приказа Минэкономразвития № 953 от 18.12.2015 года «Об утверждении формы технического плана и требований к его подготовке, состава содержащихся в нем сведений, а так же формы декларации об объекте недвижимости, требований к ее подготовке, состава содержащихся в нем сведений» (приказ 953). В состав приложения включены: Проектная документация, подготовленная ООО "Архитектурная мастерская 4+ ". В состав приложения технического плана включен Чертеж (согласно пункту 51 Приказа).

Технический план подготовил кадастровый инженер ООО "ЗЕМЛЕУСТРОЙСТВО И КАДАСТРЫ" - Горбачев Алексей Александрович, СНИЛС 115-278-364 55, номер регистрации в государственном реестре лиц, осуществляющих кадастровую деятельность - 33712, уникальный реестровый номер кадастрового инженера в реестре членов СРО КИ N 509, дата внесения сведений о физическом лице в такой реестр 03.03.2016, договор на выполнение кадастровых работ №04032021 от 04.03.2021 г.

Технический план подготовил кадастровый инженер Горбачев Алексей Александрович, являющийся членом СРО КИ Ассоциация СРО "БОКИ" (дата вступления в СРО "03" марта 2016 г. , уникальный реестровый номер кадастрового инженера в реестре членов СРО КИ N 33712). Сведения о СРО КИ Ассоциация СРО "БОКИ" содержатся в государственном реестре СРО КИ (уникальный номер реестровой записи от "16" августа 2016 г. N 005).

Схема геодезических построений

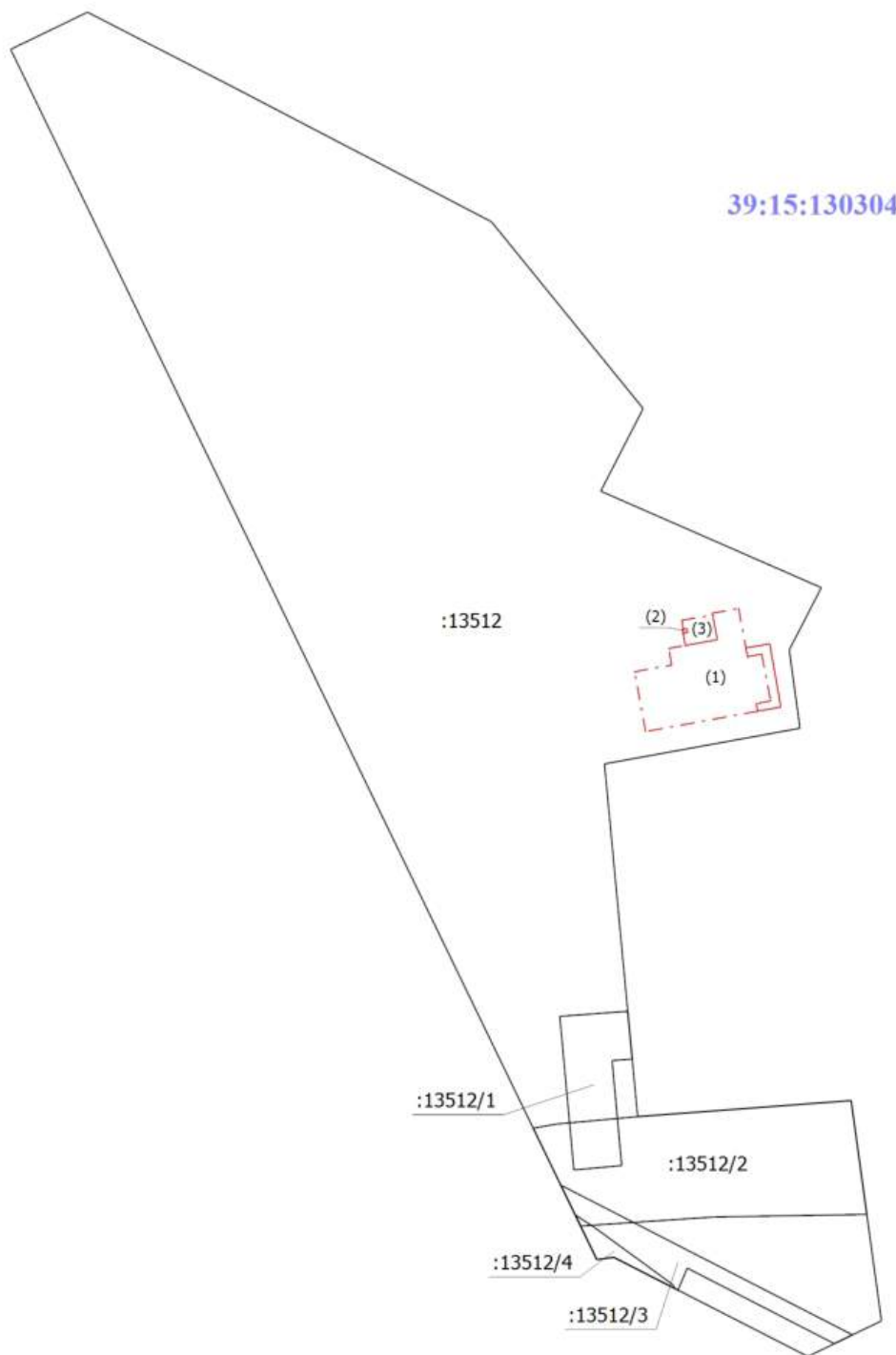


Масштаб 1:200

Условные обозначения

- - Часть контура, образованного проекцией вновь образованного наземного конструктивного элемента здания, сооружения, объекта незавершенного строительства
- - - - - Часть контура, образованного проекцией вновь образованного надземного конструктивного элемента здания, сооружения, объекта незавершенного строительства
- △ - Пункт государственной геодезической сети
- - Направления геодезических построений при определении координат характерных точек границ земельного участка

Схема расположения объекта недвижимости (части объекта недвижимости) на земельном участке



Масштаб 1:900

Условные обозначения

:13512 - Кадастровый номер земельного участка
(1) - Номер образуемого контура

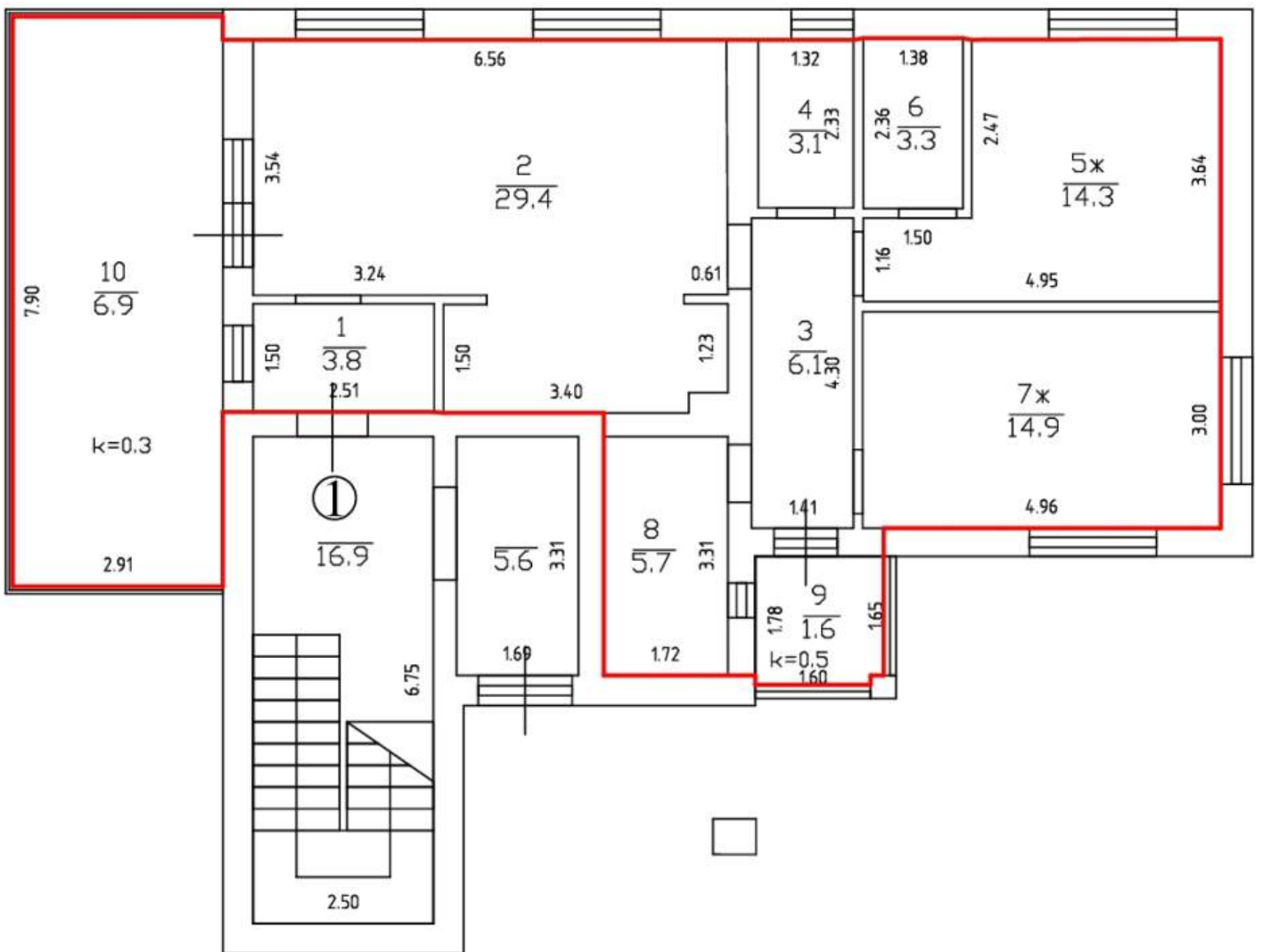
————— - Часть контура, образованного проекцией вновь образованного наземного конструктивного элемента здания, сооружения, объекта незавершенного строительства

----- - Часть контура, образованного проекцией вновь образованного надземного конструктивного элемента здания, сооружения, объекта незавершенного строительства

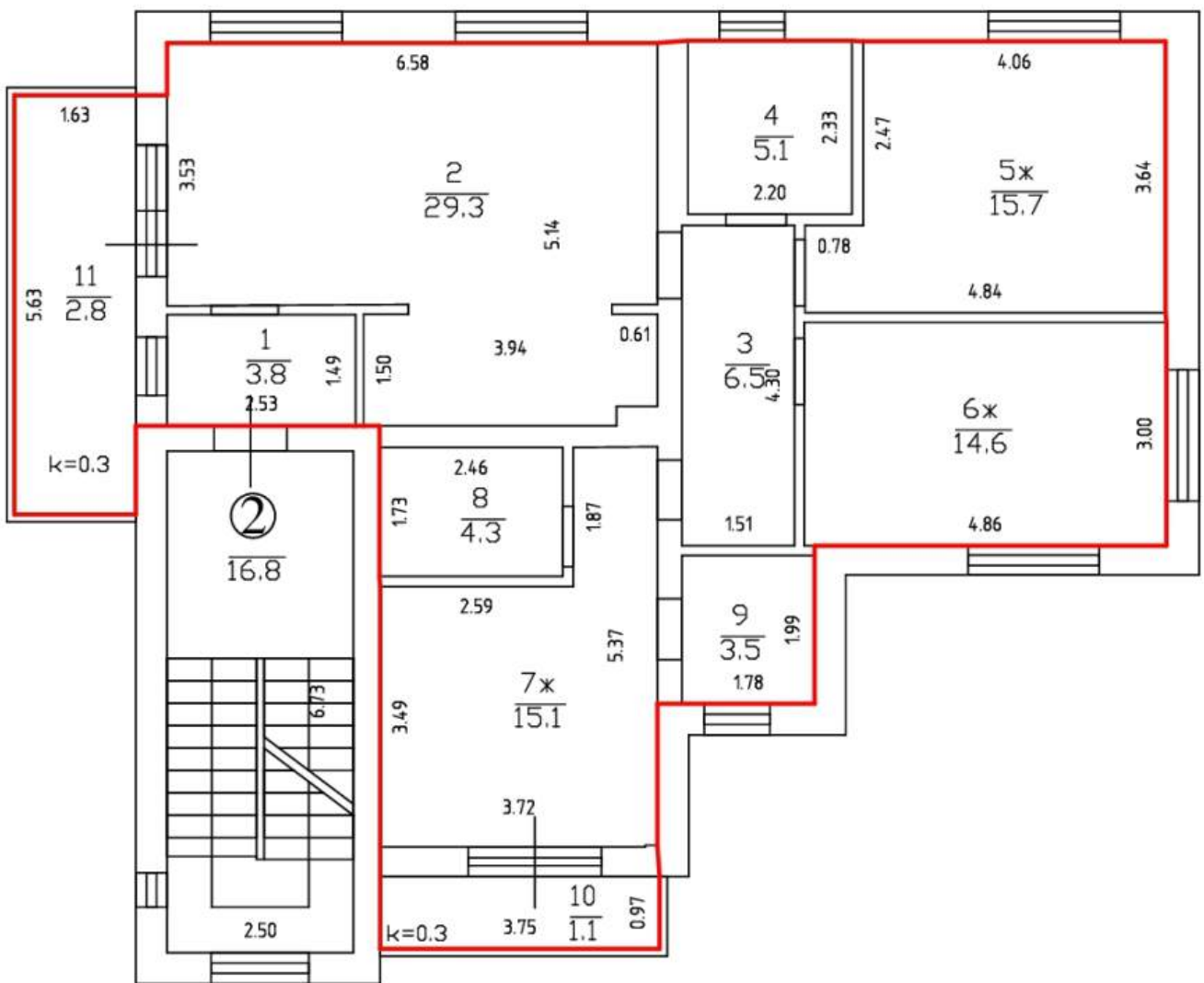
————— - Существующая часть границы, имеющиеся в ЕГРН сведения о которой достаточны для определения ее местоположения

39:15:130304 - Номер кадастрового квартала

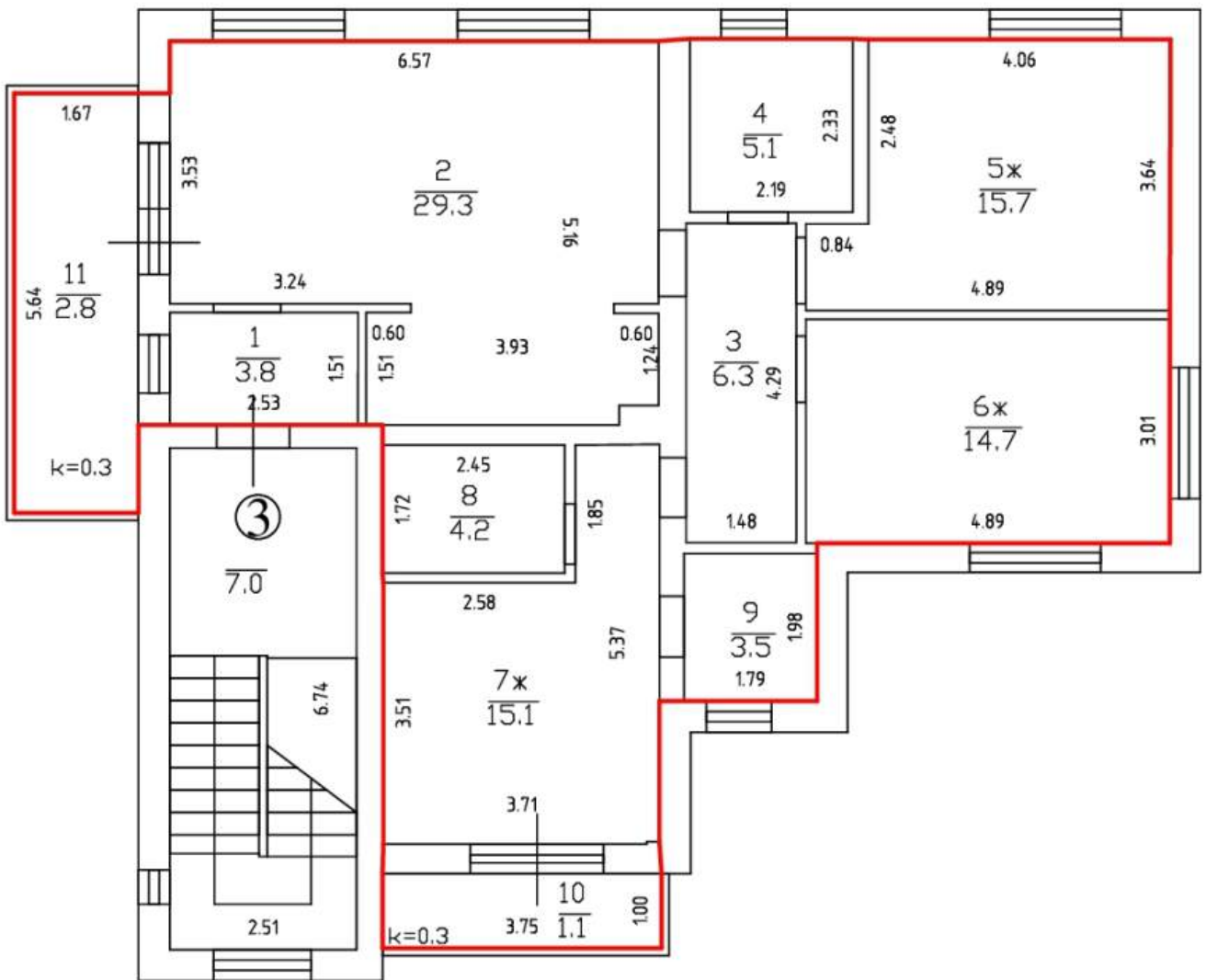
1 этаж Н=2.72



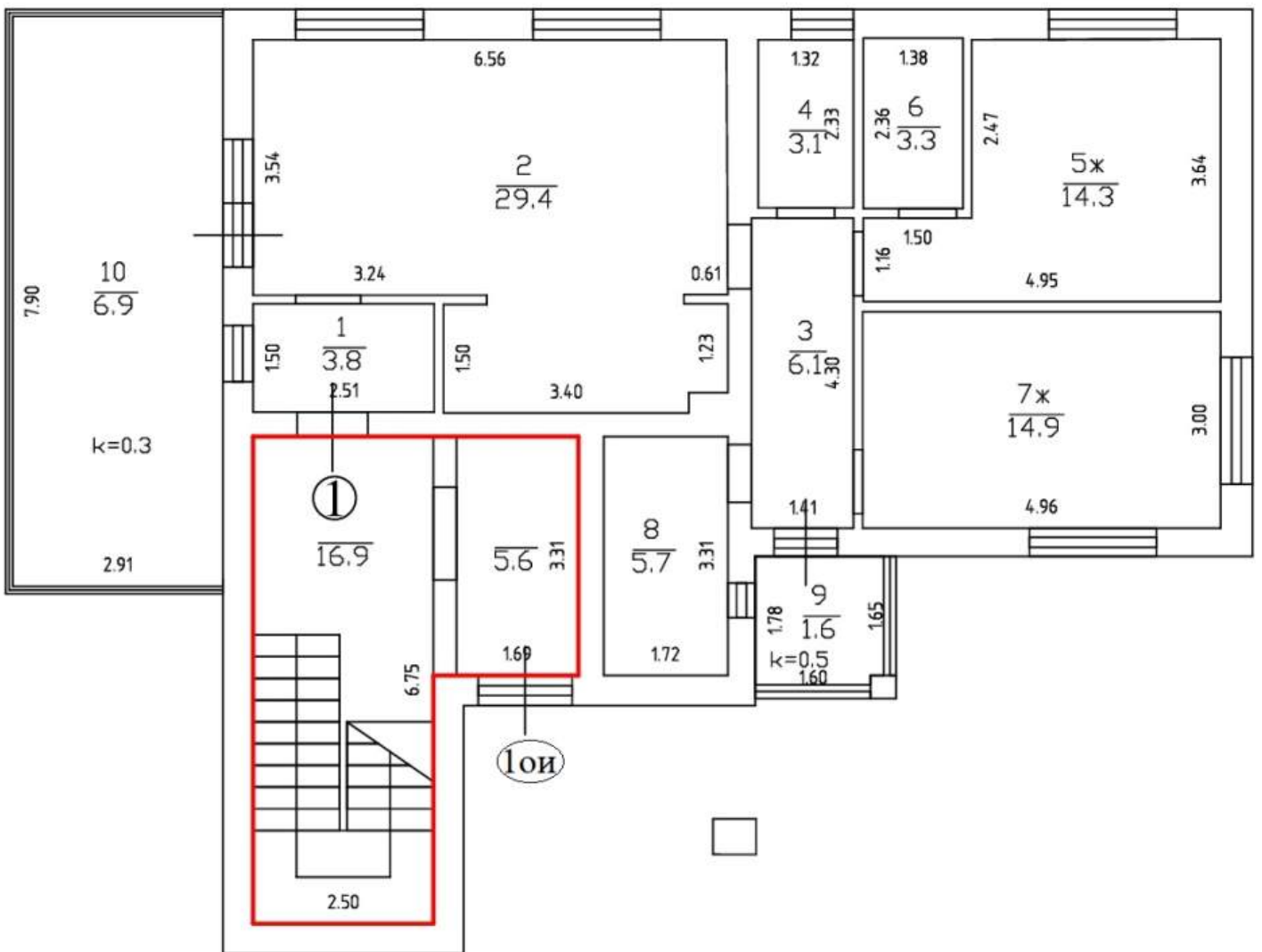
2 этаж Н=2.70



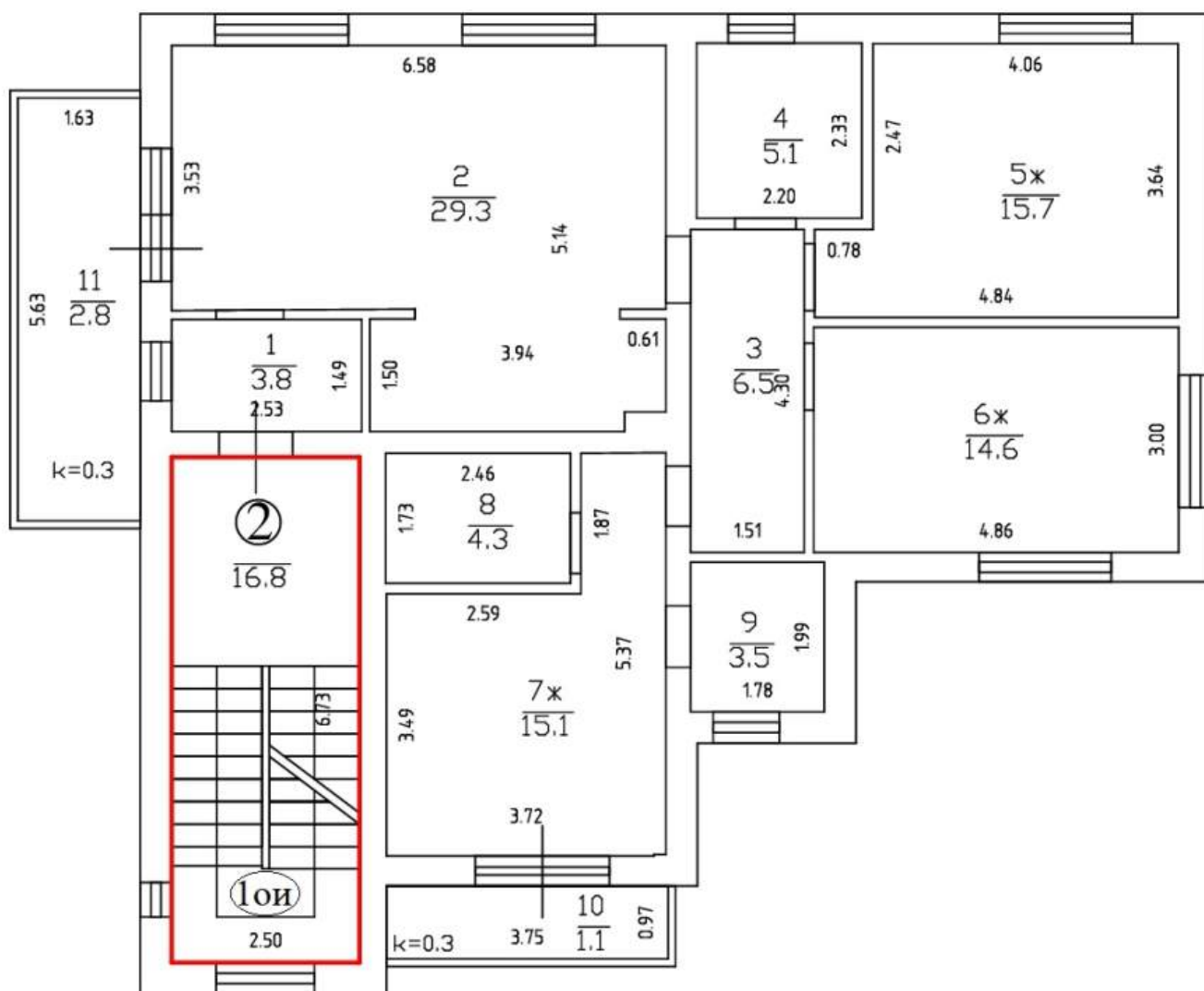
3 этаж H=2.70



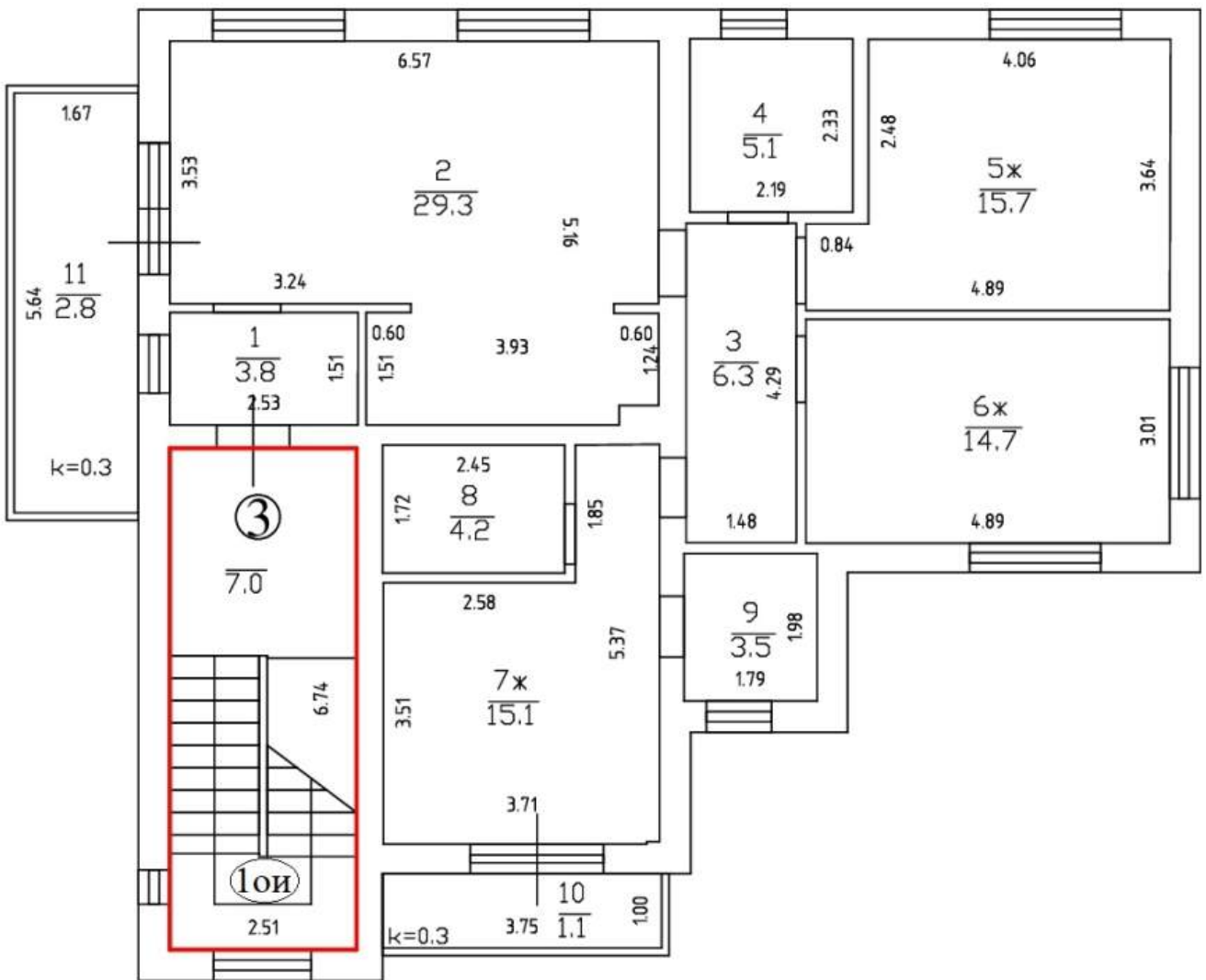
1 этаж H=2.72



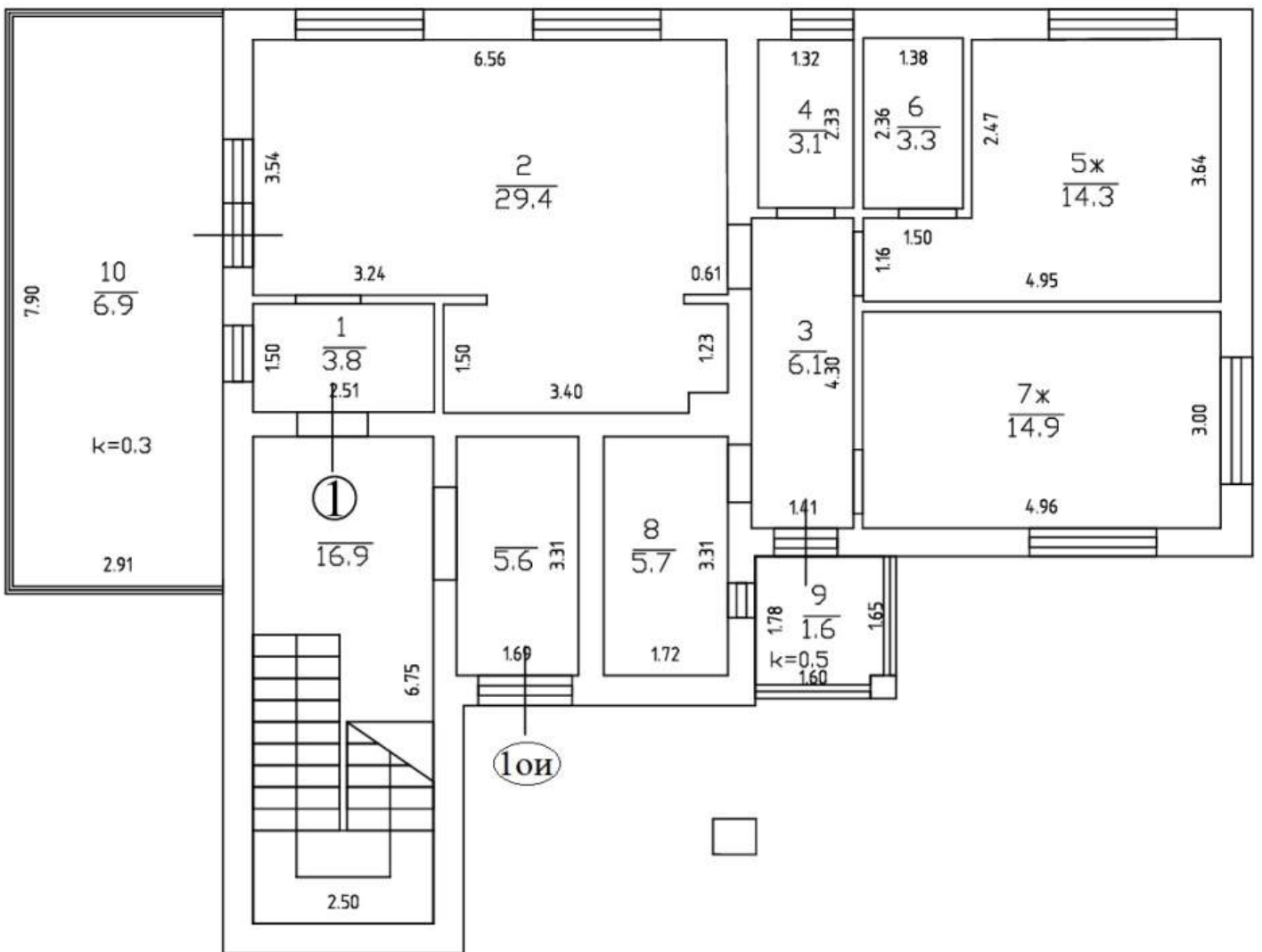
2 этаж H=2.70



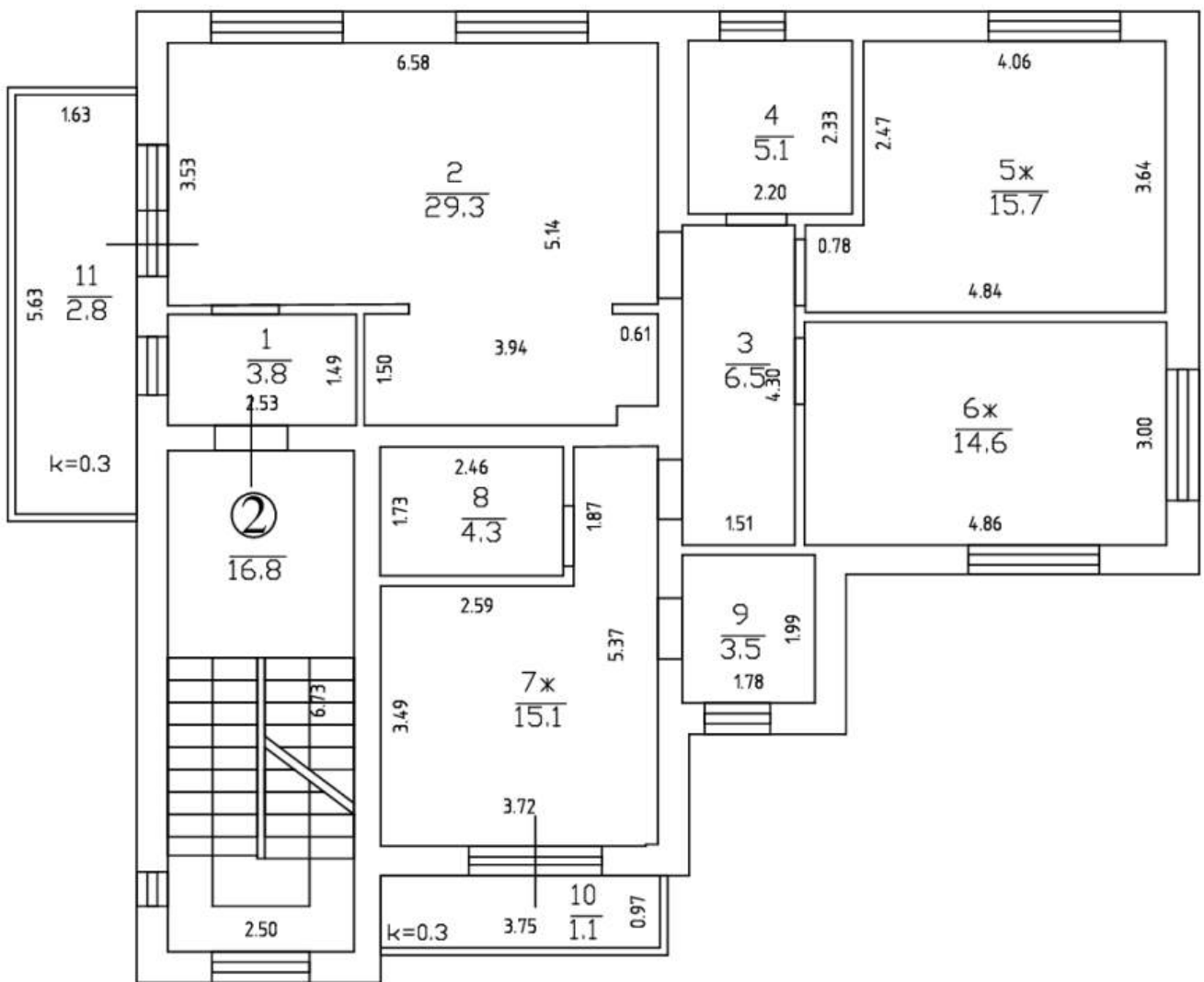
3 этаж H=2.70



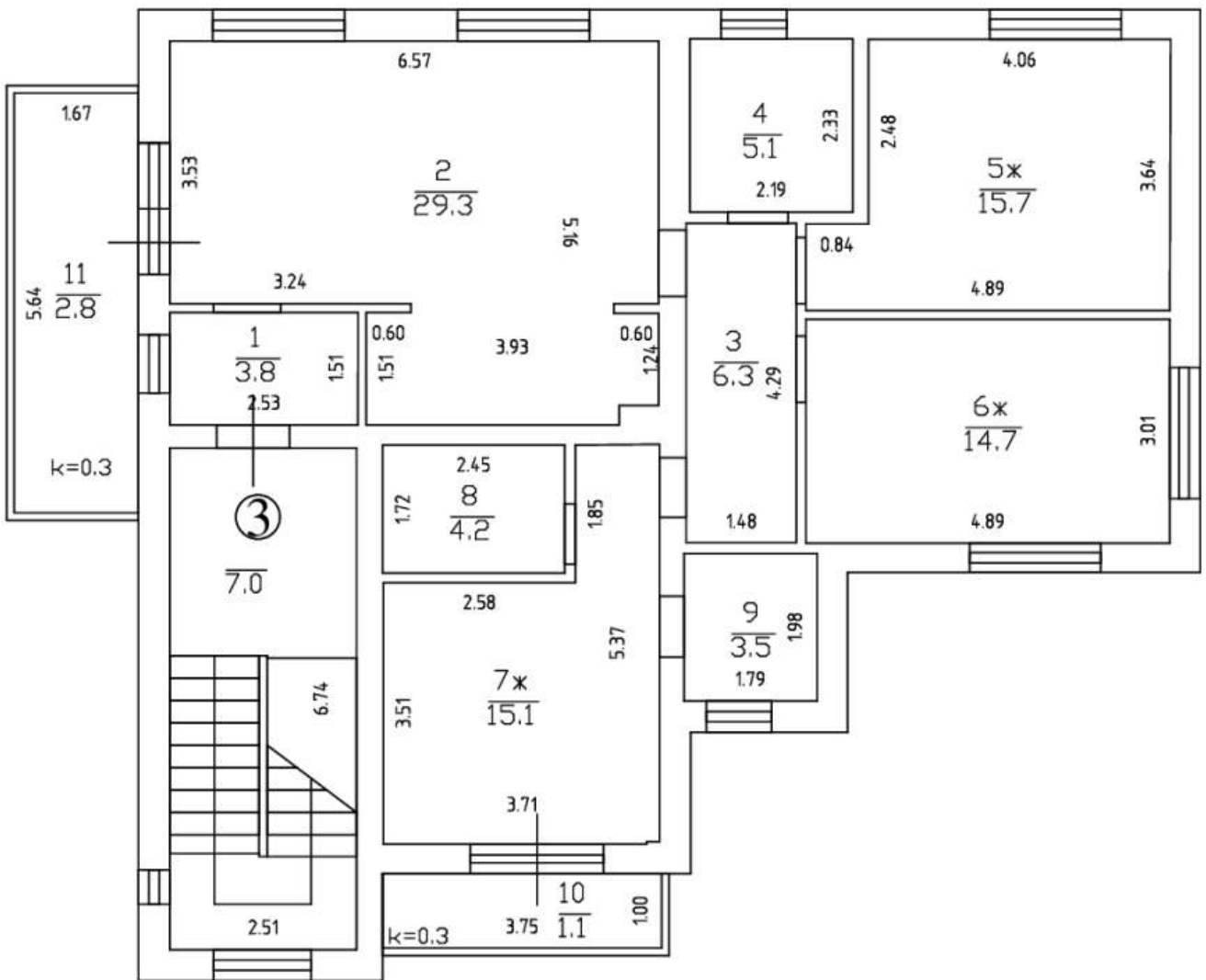
1 этаж H=2.72



2 этаж H=2.70



3 этаж H=2.70



Приложение

№ п/п	Наименование документа
1	2
1	Проектная документация
2	Разрешение на строительство
3	Распоряжение о присвоении адреса
4	Чертеж
5	Экспликация помещений



Общество с ограниченной ответственностью

АРХИТЕКТУРНАЯ МАСТЕРСКАЯ 4+

Свидетельство № П-2.0108/04 от 27 февраля 2014 г.

Заказчик - ООО «А ПЛЮС»

Комплекс многоквартирных малоэтажных жилых домов
по ул. Согласия в г. Калининграде

ПРОЕКТНАЯ ДОКУМЕНТАЦИЯ

Раздел 3. Архитектурные решения
Книга 3. Многоквартирный дом №3

397А.19-АРЗ

Том 3.3



Общество с ограниченной ответственностью
АРХИТЕКТУРНАЯ МАСТЕРСКАЯ 4+
Свидетельство № П-2.0108/04 от 27 февраля 2014 г.

Заказчик - ООО «А ПЛЮС»

Комплекс многоквартирных малоэтажных жилых домов
по ул. Согласия в г. Калининграде

ПРОЕКТНАЯ ДОКУМЕНТАЦИЯ

Раздел 3. Архитектурные решения
Книга 3. Многоквартирный дом №3

397А.19-АРЗ

Том 3.3

Директор

Главный инженер проекта



Гулевский С.А.

Талаева А.Ю.

Содержание тома

Обозначение	Наименование	Примечание
397А.19- АРЗ.С	Содержание тома	2 стр.
397А.19- СП	Состав проектной документации	3 стр.
	Графическая часть	
397А.19-АРЗ-1	Фасады в осях 1-5.	5 стр.
-АРЗ-2	Фасады в осях А-Е.	6 стр.
-АРЗ-3	Фасады в осях 5-1.	7 стр.
-АРЗ-4	Фасады в осях Е-А.	8 стр.
-АРЗ-5	План 1 этажа.	9 стр.
-АРЗ-6	План 2 этажа.	10 стр.
-АРЗ-7	План 3 этажа.	11 стр.
-АРЗ-8	Разрез 1-1.	12 стр.

Изм.	Кол.уч.	Лист	№ док.	Подп.	Дата	397А.19-АРЗ.С			
Разраб.		Талаева			07.19	Содержание тома	Стадия	Лист	Листов
							П	1	1
Н. контр.		Суркова			07.19		000 "Архитектурная мастерская 4+" г. Калининград, ул. Римская, 29 тел. +7 (4012) 347-444 mail@a4plus.ru		
ГИП		Талаева			07.19				

Состав проектной документации

Номер тома	Обозначение	Наименование	Примечание
1	397А.19 - ПЗ	Раздел 1. Пояснительная записка.	
2	397А.19 - ПЗУ	Раздел 2. Схема планировочной организации земельного участка.	
3.1	397А.19 - АР1	Раздел 3. Архитектурные решения. Книга 1. Многоквартирный дом № 1	
3.2	397А.19 - АР2	Раздел 3. Архитектурные решения. Книга 2. Многоквартирный дом № 2	
3.3	397А.19 - АР3	Раздел 3. Архитектурные решения. Книга 3. Многоквартирный дом №3	
4.1	397А.19 - КР1	Раздел 4. Конструктивные и объемно-планировочные решения. Часть 1. Текстовая часть .	
4.2.1	397А.19 - КР2	Раздел 4. Конструктивные и объемно-планировочные решения. Часть 2. Графическая часть. Книга 1. Многоквартирный дом №1	
4.2.2	397А.19 - КР3	Раздел 4. Конструктивные и объемно-планировочные решения. Часть 2. Графическая часть. Книга 2. Многоквартирный дом №2	
4.2.3	397А.19 - КР4	Раздел 4. Конструктивные и объемно-планировочные решения. Часть 2. Графическая часть. Книга 3. Многоквартирный дом №3	
5.1.1	397А.19 - ИОС1.1	Раздел 5. Сведения об инженерном оборудовании, о сетях инженерно-технического обеспечения, перечень инженерно-технических мероприятий, содержание технологических решений. Подраздел 1. Система электроснабжения. Книга 1. Силовое электрооборудование и электроосвещение.	
5.1.2	397А.19 - ИОС1.2	Раздел 5. Сведения об инженерном оборудовании, о сетях инженерно-технического обеспечения, перечень инженерно-технических мероприятий, содержание технологических решений. Подраздел 1. Система электроснабжения. Книга 2. Наружные сети электроснабжения. Кабельные линии 0,4 кВ	
5.1.3	397А.19 - ИОС1.3	Раздел 5. Сведения об инженерном оборудовании, о сетях инженерно-технического обеспечения, перечень инженерно-технических мероприятий, содержание технологических решений. Подраздел 1. Система электроснабжения. Книга 3. Наружные сети электроосвещения	
5.2.1	397А.19 - ИОС2.1	Раздел 5. Сведения об инженерном оборудовании, о сетях инженерно-технического обеспечения, перечень инженерно-технических мероприятий, содержание технологических решений. Подраздел 2. Система водоснабжения. Книга 1. Внутренние сети.	
5.2.2	397А.19 - ИОС2.2	Раздел 5. Сведения об инженерном оборудовании, о сетях инженерно-технического обеспечения, перечень инженерно-технических мероприятий, содержание технологических решений. Подраздел 2. Система водоснабжения. Книга 2. Наружные сети водоснабжения	
5.3.1	397А.19 - ИОС3.1	Раздел 5. Сведения об инженерном оборудовании, о сетях инженерно-технического обеспечения, перечень инженерно-технических мероприятий, содержание технологических решений. Подраздел 3. Система водоотведения. Книга 1. Внутренние сети.	

397А.19-СП

Изм.	Кол.уч.	Лист	№ док.	Подп.	Дата	Стадия	Лист	Листов
						П	1	2
Разраб.		Талаева			08.19	Состав проектной документации ООО "Архитектурная мастерская 4+" г. Калининград, ул. Римская, 29 тел. +7 (4012) 347-444 mail@aa4plus.ru		
ГИП		Талаева			08.19			
Н. контр.		Суркова			08.19			

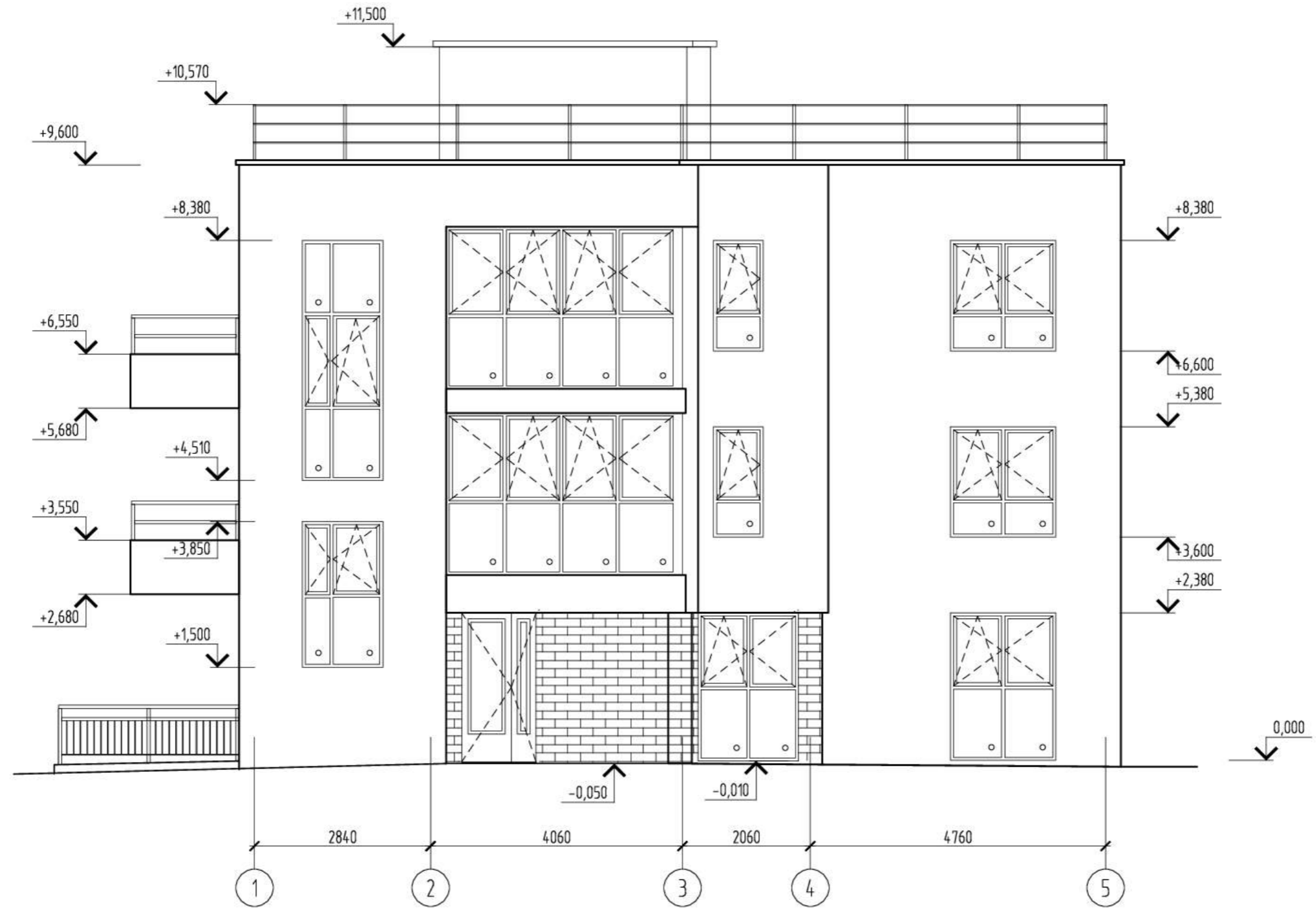
Номер тома	Обозначение	Наименование	Примечание
5.3.2	397А.19 - ИОС3.2	Раздел 5. Сведения об инженерном оборудовании, о сетях инженерно-технического обеспечения, перечень инженерно-технических мероприятий, содержание технологических решений. Подраздел 3. Система водоотведения. Книга 2. Наружные сети водоотведения	
5.4	397А.19 - ИОС4	Раздел 5. Сведения об инженерном оборудовании, о сетях инженерно-технического обеспечения, перечень инженерно-технических мероприятий, содержание технологических решений. Подраздел 4. Отопление, вентиляция и кондиционирование воздуха, тепловые сети.	
5.5.1	397А.19 - ИОС5.1	Раздел 5. Сведения об инженерном оборудовании, о сетях инженерно-технического обеспечения, перечень инженерно-технических мероприятий, содержание технологических решений. Подраздел 5. Сети связи. Книга 1. Внутренние сети телефонизации, радиофикации, РАСЦО, телевидения, интернет.	
5.5.2	397А.19 - ИОС5.2	Раздел 5. Сведения об инженерном оборудовании, о сетях инженерно-технического обеспечения, перечень инженерно-технических мероприятий, содержание технологических решений. Подраздел 5. Сети связи. Книга 2. Наружные сети связи	
5.6.1	23-2019 - ИОС6.1	Раздел 5. Сведения об инженерном оборудовании, о сетях инженерно-технического обеспечения, перечень инженерно-технических мероприятий, содержание технологических решений. Подраздел 6. Система газоснабжения. Книга 1. Внутренние сети газоснабжения.	ООО «КБ Графика»
5.6.2	23-2019 - ИОС6.2	Раздел 5. Сведения об инженерном оборудовании, о сетях инженерно-технического обеспечения, перечень инженерно-технических мероприятий, содержание технологических решений. Подраздел 6. Система газоснабжения. Книга 2. Наружные сети газоснабжения	ООО «КБ Графика»
6	1708-19 - ПОС	Раздел 6. Проект организации строительства.	ООО «НИМБ-ПРОЕКТ»
8	1708-19 - ООС	Раздел 8. Перечень мероприятий по охране окружающей среды.	ООО «НИМБ-ПРОЕКТ»
9	397А.19 - ПБ	Раздел 9. Мероприятия по обеспечению пожарной безопасности.	
10	397А.19 - ОДИ	Раздел 10. Мероприятия по обеспечению доступа инвалидов.	
10_1.1	397А.19 - ЭЭ1	Раздел 10_1. Мероприятия по обеспечению соблюдения требований энергетической эффективности и требований оснащенности зданий, строений и сооружений приборами учета используемых энергетических ресурсов. Книга 1. Многоквартирный дом №1	
10_1.2	397А.19 - ЭЭ2	Раздел 10_1. Мероприятия по обеспечению соблюдения требований энергетической эффективности и требований оснащенности зданий, строений и сооружений приборами учета используемых энергетических ресурсов. Книга 2. Многоквартирный дом №2	
10_1.3	397А.19 - ЭЭ3	Раздел 10_1. Мероприятия по обеспечению соблюдения требований энергетической эффективности и требований оснащенности зданий, строений и сооружений приборами учета используемых энергетических ресурсов. Книга 3. Многоквартирный дом №3	
12	397А.19 - ТБЭ	Раздел 12. Требования к обеспечению безопасной эксплуатации объекта капитального строительства.	

Изм.	Кол.уч.	Лист	№ док.	Подп.	Дата
------	---------	------	--------	-------	------

397А.19-СП

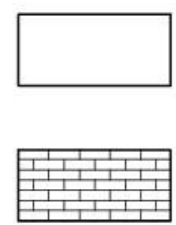
Лист

Фасад в осях 1-5.



Согласовано	
Взам. инв. №	
Подп. и дата	
Инв. № подл.	

Условные обозначения:

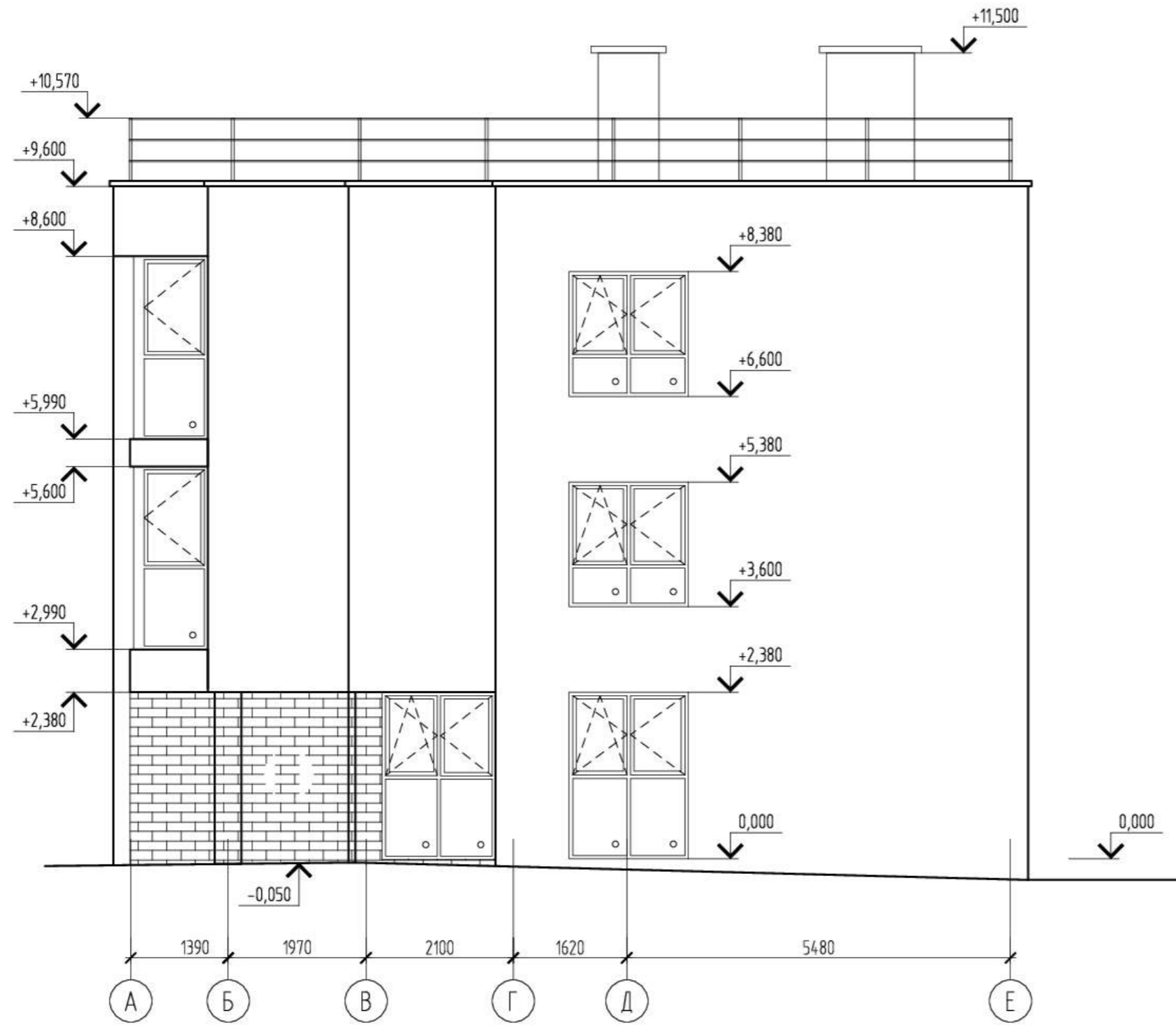


- оштукатуренные поверхности светлого тона, отделку стен от уровня цоколя до отм. +2.700 выполнить в антивандальном исполнении.
 - облицовка клинкерной плиткой

1. Относительной отметке 0.000 уровня чистого пола первого этажа квартир соответствует абсолютная отметка на местности 32,10.
2. На балконах и террасах предусматриваются ограждения высотой 1200мм из материалов группы НГ.


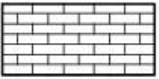
397А.19						АРЗ		
Комплекс многоквартирных малоэтажных жилых домов по ул. Согласия в г. Калининграде.								
Изм.	Кол. уч.	Лист	№ док.	Подп.	Дата	Многоквартирный дом № 3.		
Разработал	Микрюкова			<i>Микрюкова</i>	07.19			
ГАП	Идиатулин			<i>Идиатулин</i>	07.19	Фасад в осях 1-5.		
ГИП	Талаева			<i>Талаева</i>	07.19			
Н. контр.	Суркова			<i>Суркова</i>	07.19			
						Стадия	Лист	Листов
						П	1	
						000 "Архитектурная мастерская 4+" г. Калининград, ул. Римская, 29 тел. +7 (4012) 347-444 mail@a4plus.ru		

Фасад в осях А-Е.



Согласовано	
Взам. инв. №	
Подп. и дата	
Инв. № подл.	

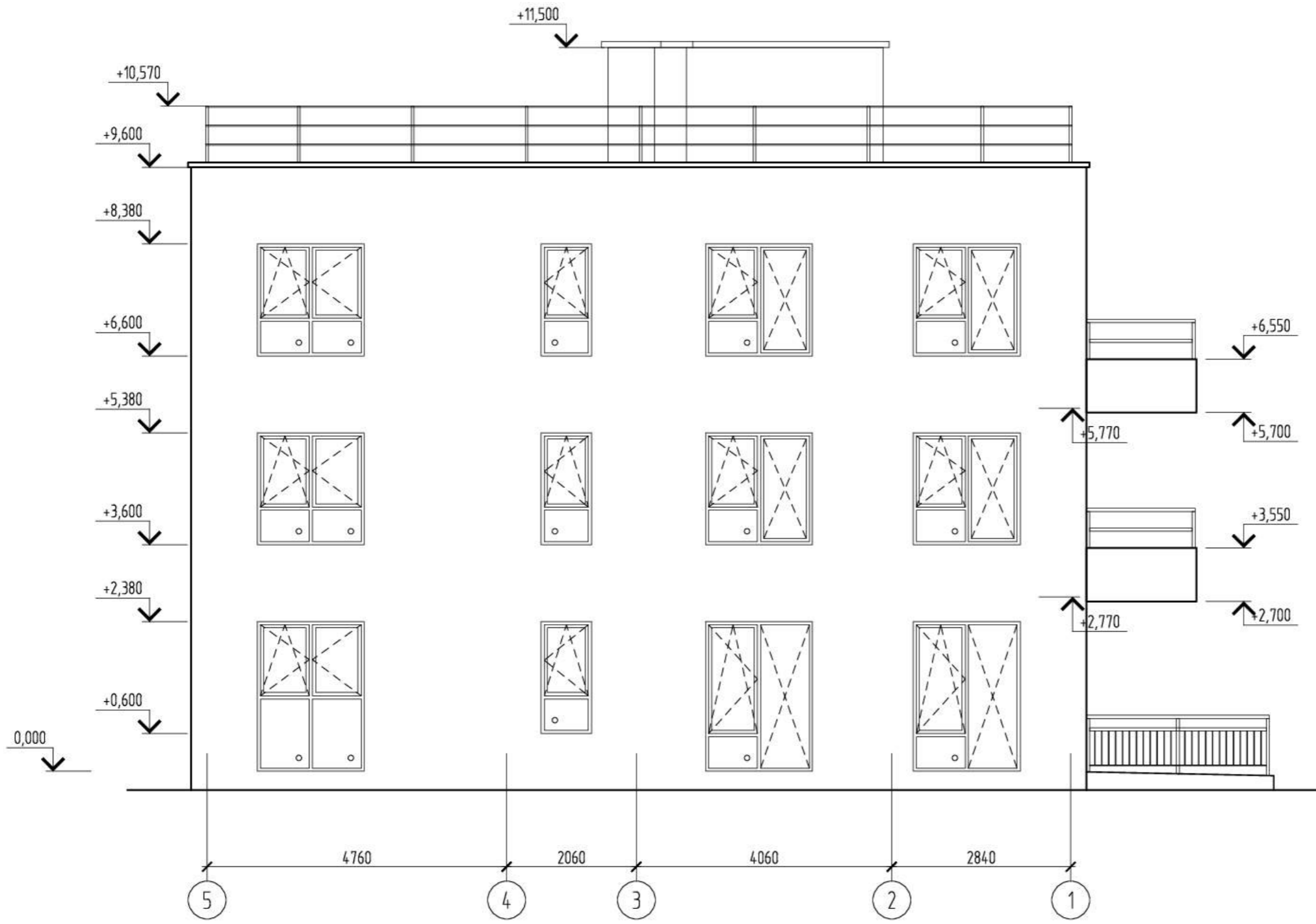
Условные обозначения:

-  - оштукатуренные поверхности светлого тона, отделку стен от уровня цоколя до отм. +2.700 выполнить в антивандальном исполнении.
-  - облицовка клинкерной плиткой

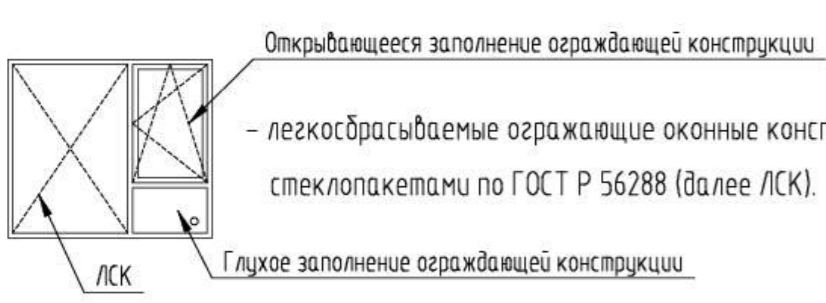
Общие указания см. лист АР-1.


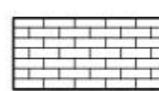
397А.19						АР3		
Комплекс многоквартирных малоэтажных жилых домов по ул. Согласия в г. Калининграде.								
Изм.	Кол. уч.	Лист	№ док.	Подп.	Дата	Многоквартирный дом № 3.		
Разработал		Микрюкова		<i>[Signature]</i>	07.19			
ГАП		Идиатулин		<i>[Signature]</i>	07.19	Фасад в осях А-Е.		
ГИП		Талаева		<i>[Signature]</i>	07.19			
Н. контр.		Суркова		<i>[Signature]</i>	07.19			
						Стадия	Лист	Листов
						П	2	
						000 "Архитектурная мастерская 4+" г. Калининград, ул. Римская, 29 тел. +7 (4012) 347-444 mail@a4plus.ru		

Фасад в осях 5-1.



Условные обозначения:



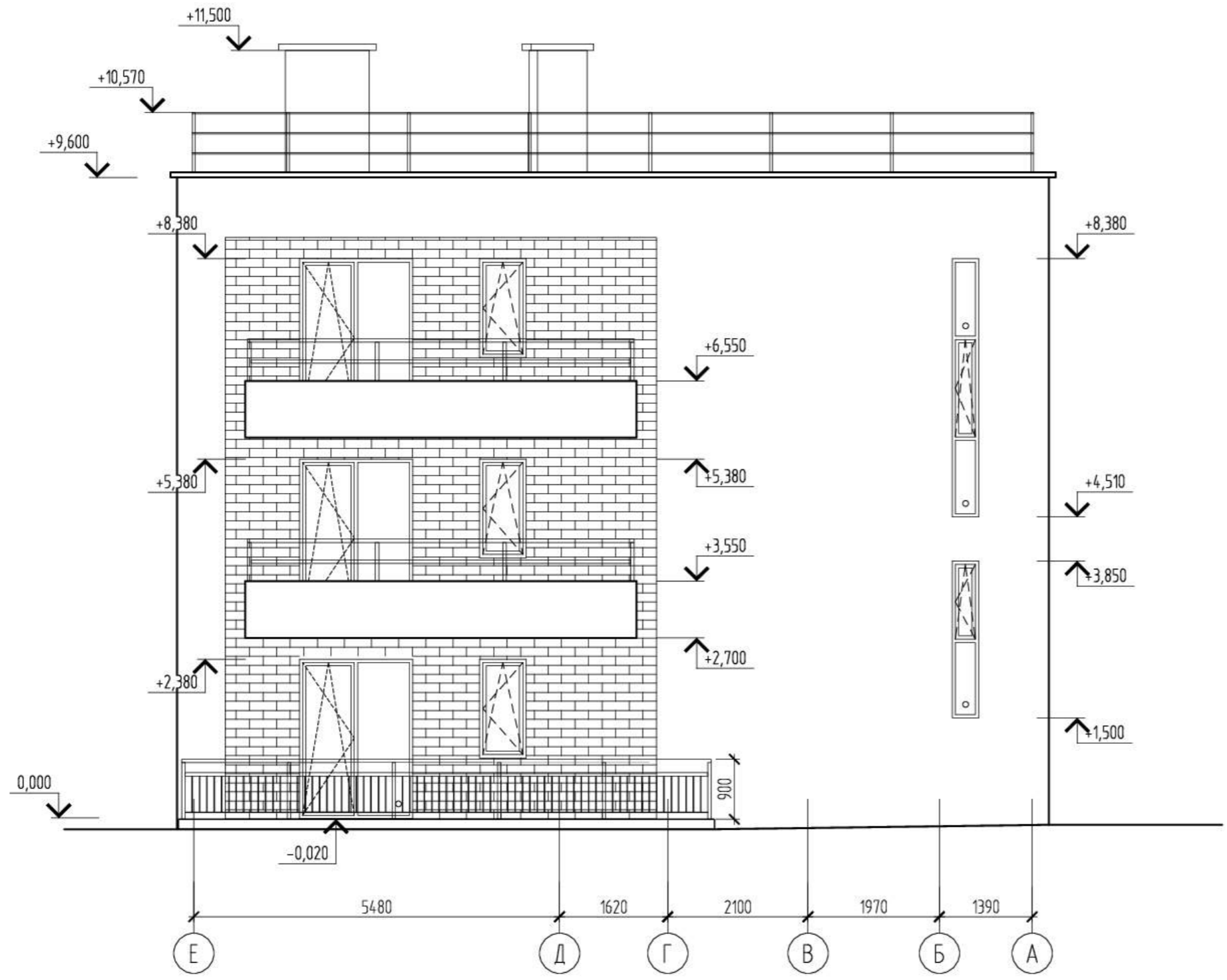
-  - оштукатуренные поверхности светлого тона, отделку стен от уровня цоколя до отм. +2.700 выполнить в антивандальном исполнении.
-  - облицовка клинкерной плиткой

Общие указания см. лист АР-1.

						397А.19	АР3		
						Комплекс многоквартирных малоэтажных жилых домов по ул. Согласия в г. Калининграде.			
Изм.	Кол. уч.	Лист	№ док.	Подп.	Дата	Многоквартирный дом № 3.	Стадия	Лист	Листов
Разработал	Микрюкова			<i>Микрюкова</i>	07.19		П	3	
ГАП	Идиатулин			<i>Идиатулин</i>	07.19	Фасад в осях 5-1.	ООО "Архитектурная мастерская 4+" г. Калининград, ул. Римская, 29 тел. +7 (4012) 347-444 mail@a4plus.ru		
ГИП	Талаева			<i>Талаева</i>	07.19				
Н. контр.	Суркова			<i>Суркова</i>	07.19				


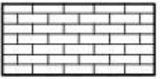
Согласовано	
Взам. инв. №	
Подп. и дата	
Инв. № подл.	

Фасад в осях Е-А.



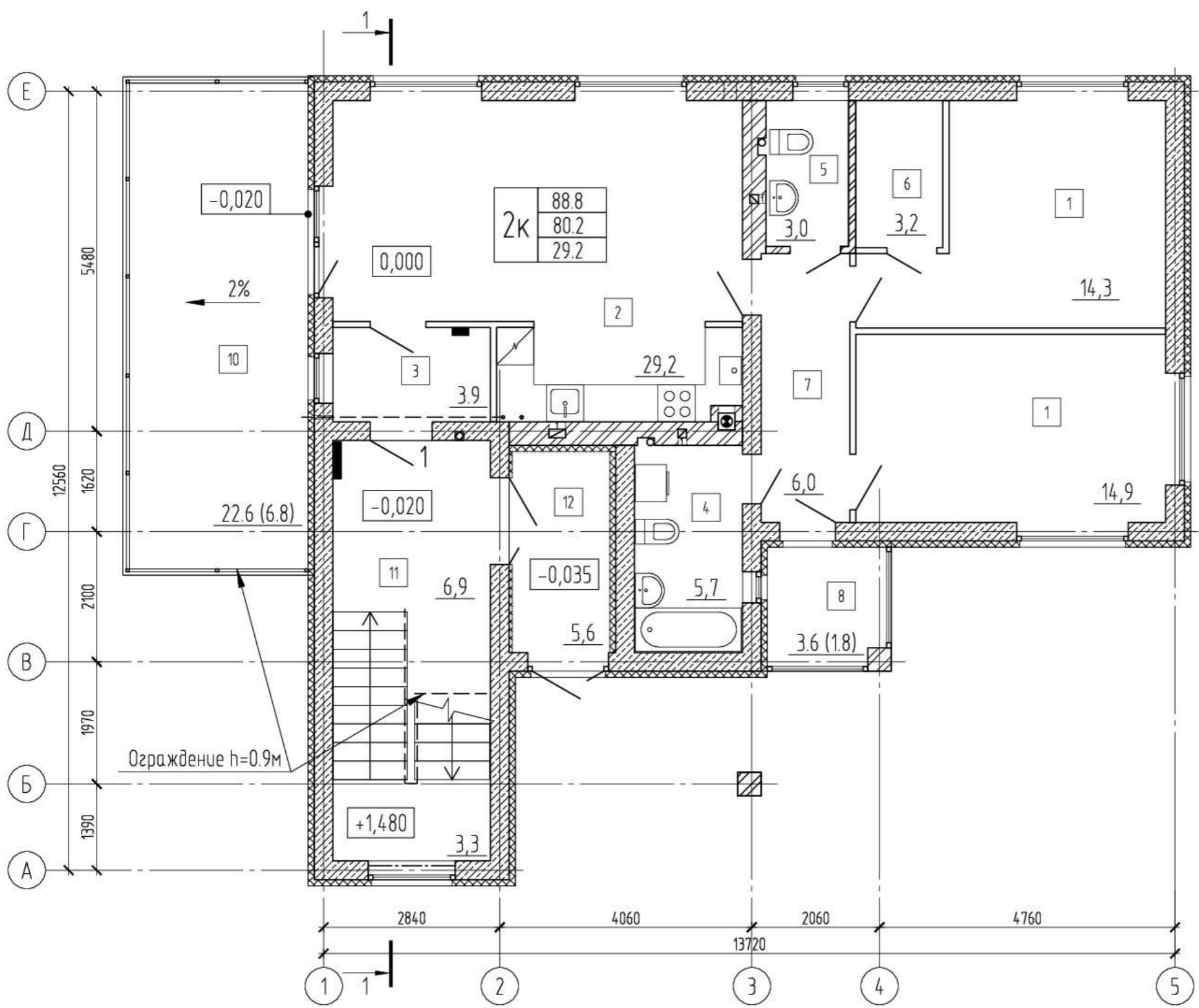
Согласовано	
Взам. инв. №	
Подп. и дата	
Инв. № подл.	

Условные обозначения:

-  - оштукатуренные поверхности светлого тона, отделку стен от уровня цоколя до отм. +2.700 выполнить в антивандальном исполнении.
-  - облицовка клинкерной плиткой

Общие указания см. лист АР-1.

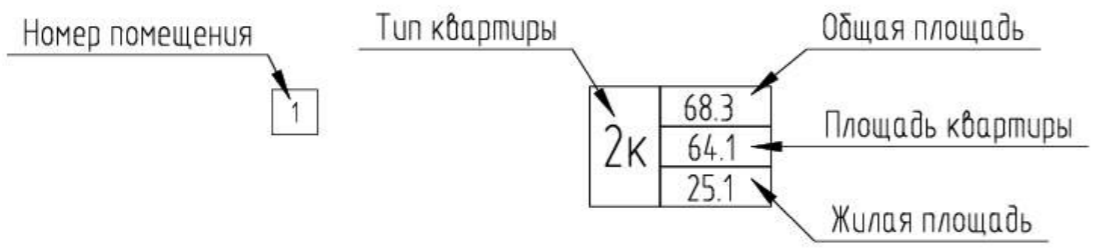
397А.19						АР3		
Комплекс многоквартирных малоэтажных жилых домов по ул. Согласия в г. Калининграде.								
Изм.	Кол. уч.	Лист	№ док.	Подп.	Дата	Многоквартирный дом № 3.		
Разработал	Микрюкова			<i>Микрюкова</i>	07.19			
ГАП	Идиатулин			<i>Идиатулин</i>	07.19	Фасад в осях Е-А.		
ГИП	Талаева			<i>Талаева</i>	07.19			
Н. контр.	Суркова			<i>Суркова</i>	07.19			
						Стадия	Лист	Листов
						П	4	
						000 "Архитектурная мастерская 4+" г. Калининград, ул. Римская, 29 тел. +7 (4012) 347-444 mail@a4plus.ru		



Экспликация помещений

Номер помещения	Наименование
Квартиры:	
1	Жилое помещение
2	Кухня-столовая
3	Прихожая
4	Совмещенный санузел
5	Туалет
6	Кладовая
7	Коридор
8	Лоджия (коэф. 0.5)
9	Балкон (коэф. 0.3)
10	Терраса (коэф. 0.3)
Помещения входящие в состав общего имущества дома:	
Места общего пользования:	
11	Лестничная клетка
12	Тамбур

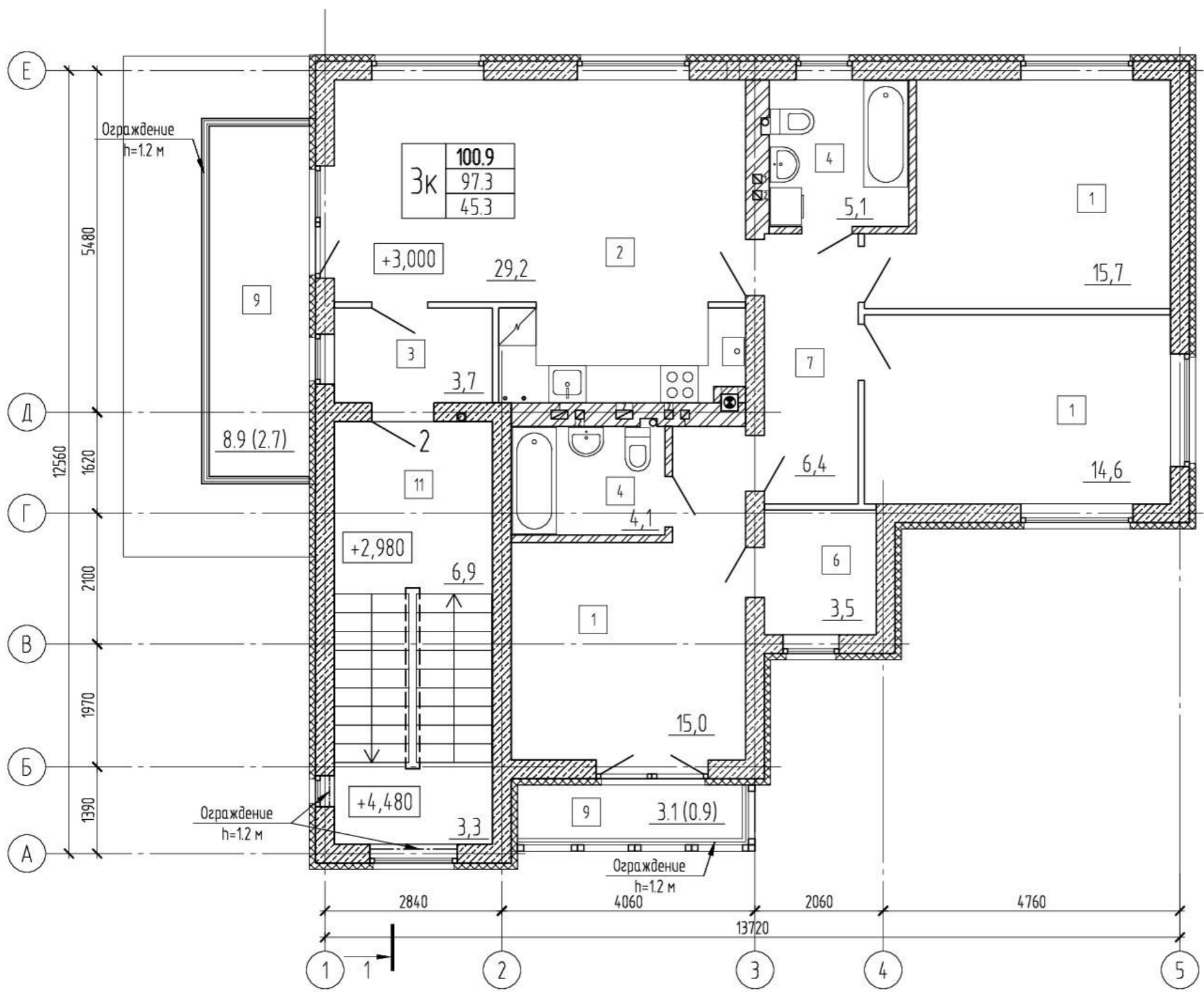
Условные обозначения:



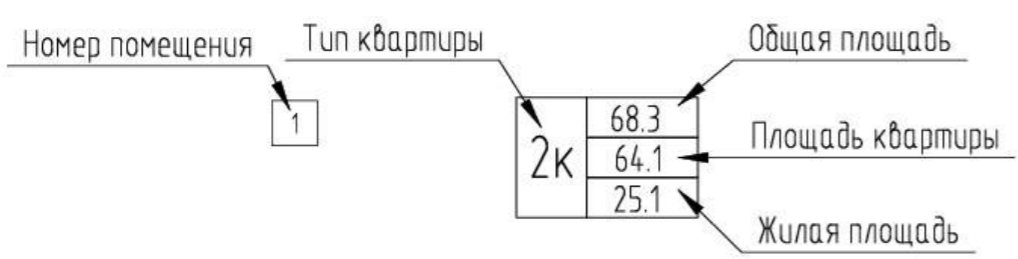
397А.19						АРЗ
Комплекс многоквартирных малоэтажных жилых домов по ул. Согласия в г. Калининграде.						
Изм.	Кол. уч.	Лист	№ док.	Подп.	Дата	Многоквартирный дом № 3.
Разработал	Микрюкова			<i>Микрюкова</i>	07.19	
ГАП	Идиатулин			<i>Идиатулин</i>	07.19	П
ГИП	Талаева			<i>Талаева</i>	07.19	
Н. контр.	Суркова			<i>Суркова</i>	07.19	Лист
План 1 этажа.						
000 "Архитектурная мастерская 4+"						Листов
г. Калининград, ул. Римская, 29 тел. +7 (4012) 347-444 mail@4plus.ru						

Согласовано	
Взам. инв. №	
Подп. и дата	
Инв. № подл.	

План 2 этажа



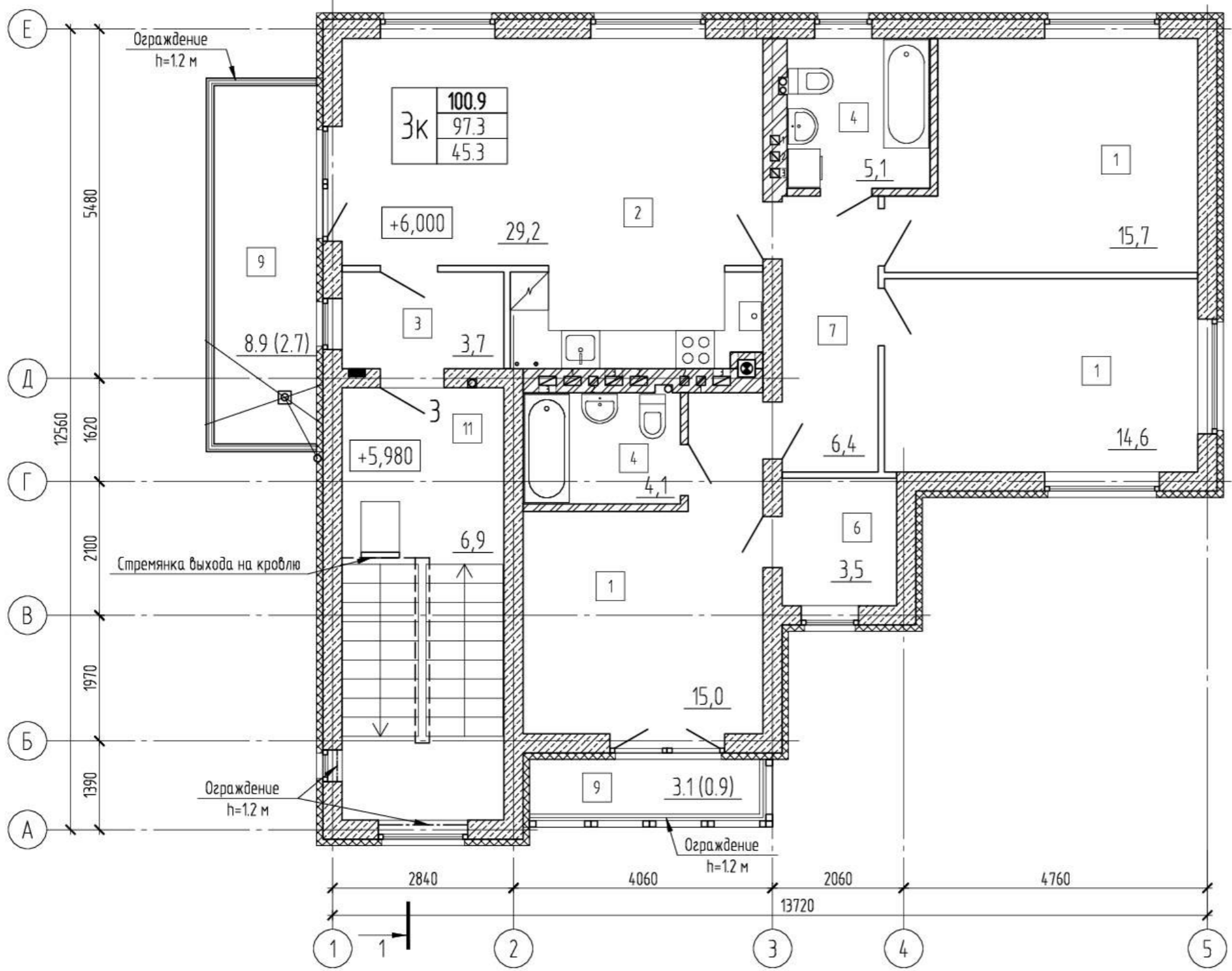
Условные обозначения:



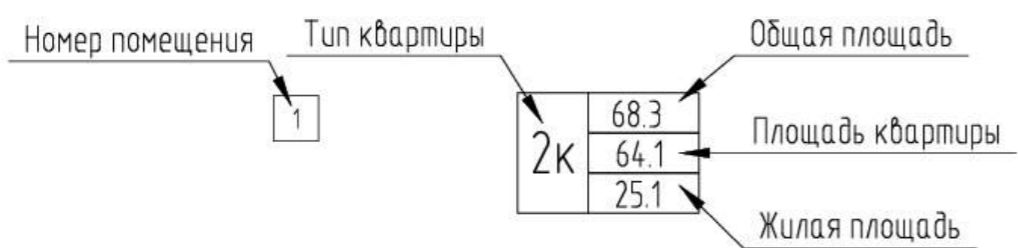
397А.19						АРЗ
Комплекс многоквартирных малоэтажных жилых домов по ул. Согласия в г. Калининграде.						
Изм.	Кол. уч.	Лист	№ док.	Подп.	Дата	Многоквартирный дом № 3.
Разработал	Микрюкова				07.19	
ГАП	Ивдватулин				07.19	П
ГИП	Талаева				07.19	
Н. контр.	Суркова				07.19	Листов
План 2 этажа.						
000 "Архитектурная мастерская 4+"						Листов
г. Калининград, ул. Римская, 29						
тел. +7 (4012) 347-444						4
mail@a4plus.ru						

Согласовано	
Взам. инв. №	
Подп. и дата	
Инв. № подл.	

План 3 этажа



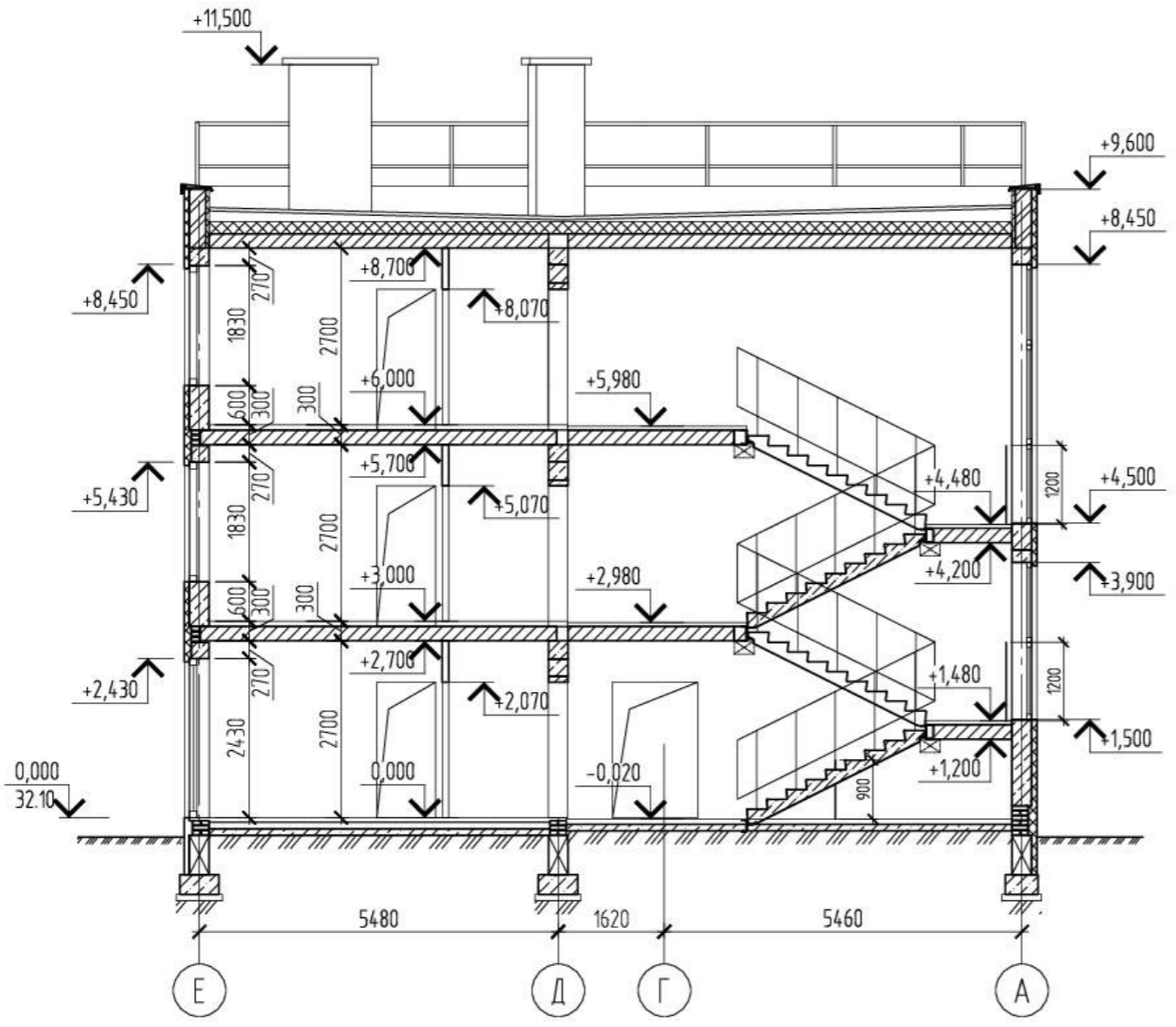
Условные обозначения:



397А.19						АРЗ
Комплекс многоквартирных малоэтажных жилых домов по ул. Согласия в г. Калининграде.						
Изм.	Кол. уч.	Лист	№ док.	Подп.	Дата	Многоквартирный дом № 3.
Разработал	Микрюкова				07.19	
ГАП	Идиатулин				07.19	П
ГИП	Талаева				07.19	
Н. контр.	Суркова				07.19	Лист
План 3 этажа.						
000 "Архитектурная мастерская 4+"						Листов
г. Калининград, ул. Римская, 29						
тел. +7 (4012) 347-444						4
mail@a4plus.ru						

Согласовано	
Взам. инв. №	
Подп. и дата	
Инв. № подл.	

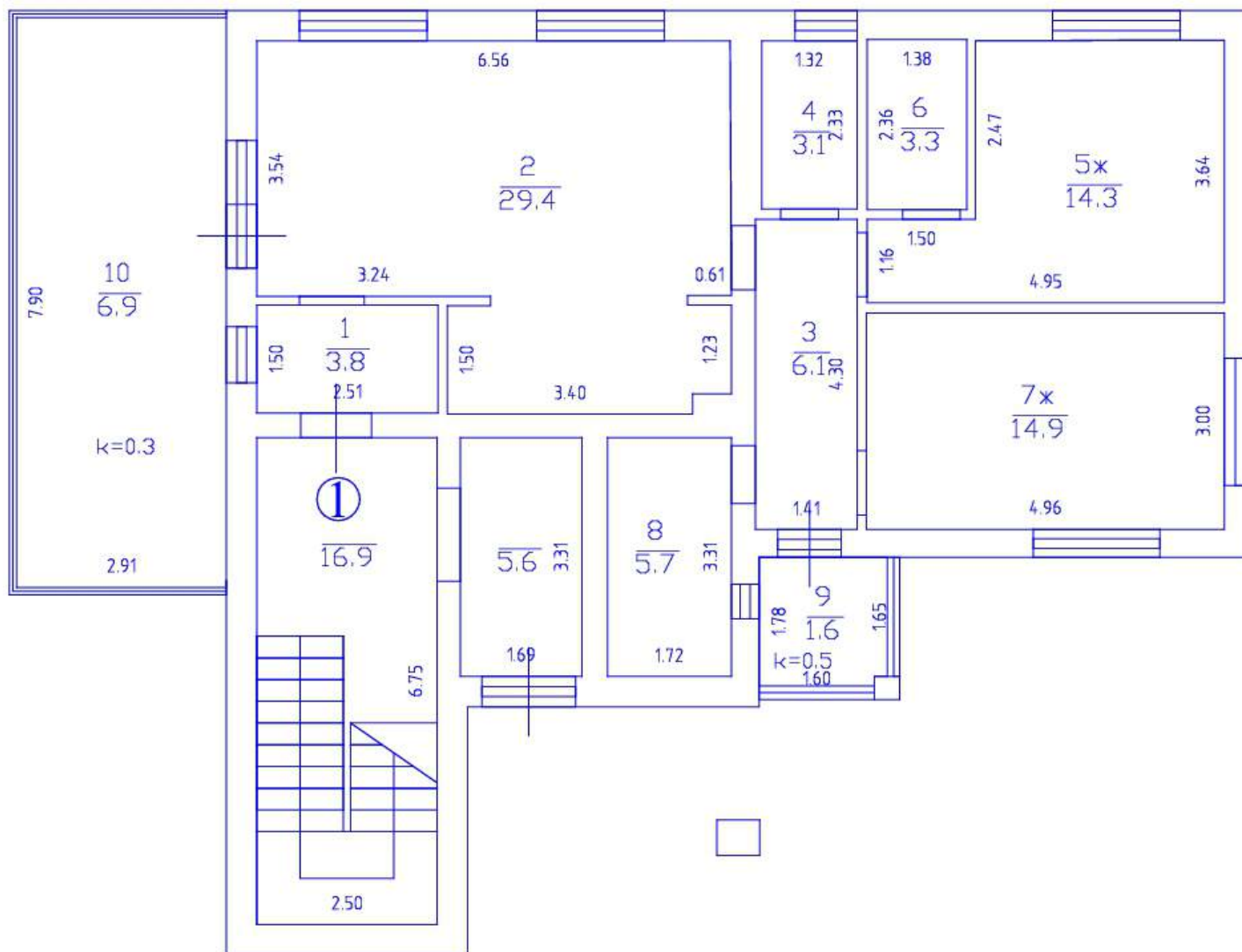
Разрез 1-1



Согласовано	
Взам. инв. №	
Подп. и дата	
Инв. № подл.	

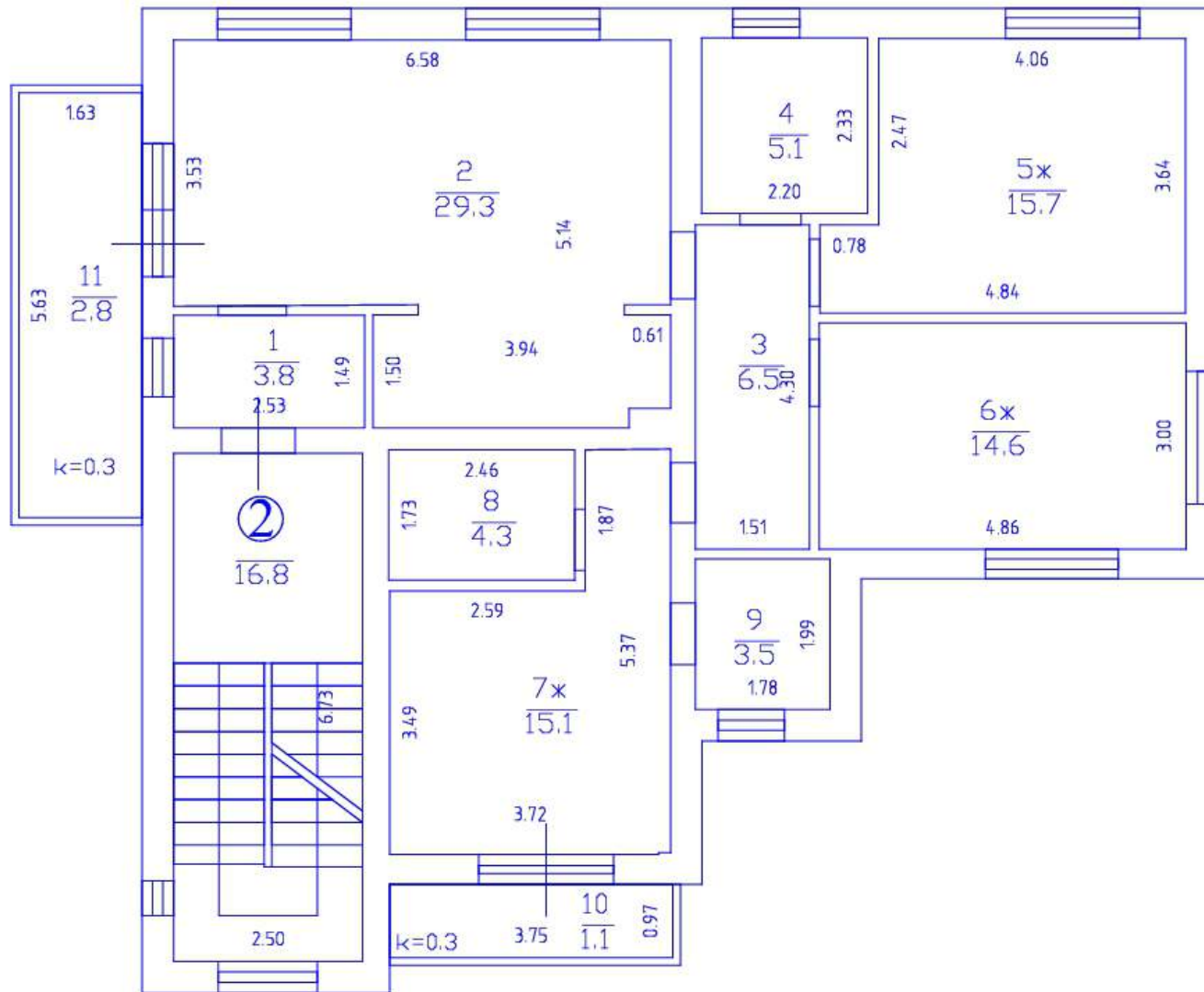
397А.19						АРЗ			
Комплекс многоквартирных малоэтажных жилых домов по ул. Согласия в г. Калининграде.									
Изм.	Кол. уч.	Лист	№ док.	Подп.	Дата	Многоквартирный дом № 3.	Стадия	Лист	Листов
Разработал		Микрюкова		<i>[Signature]</i>	07.19		П	8	
ГАП		Идиатулин		<i>[Signature]</i>	07.19	Разрез 1-1.	000 "Архитектурная мастерская 4+" г. Калининград, ул. Римская, 29 тел. +7 (4012) 347-444 mail@a4plus.ru		
ГИП		Талаева		<i>[Signature]</i>	07.19				
Н. контр.		Суркова		<i>[Signature]</i>	07.19				

ЧЕРТЕЖ
1 этаж Н=2.72



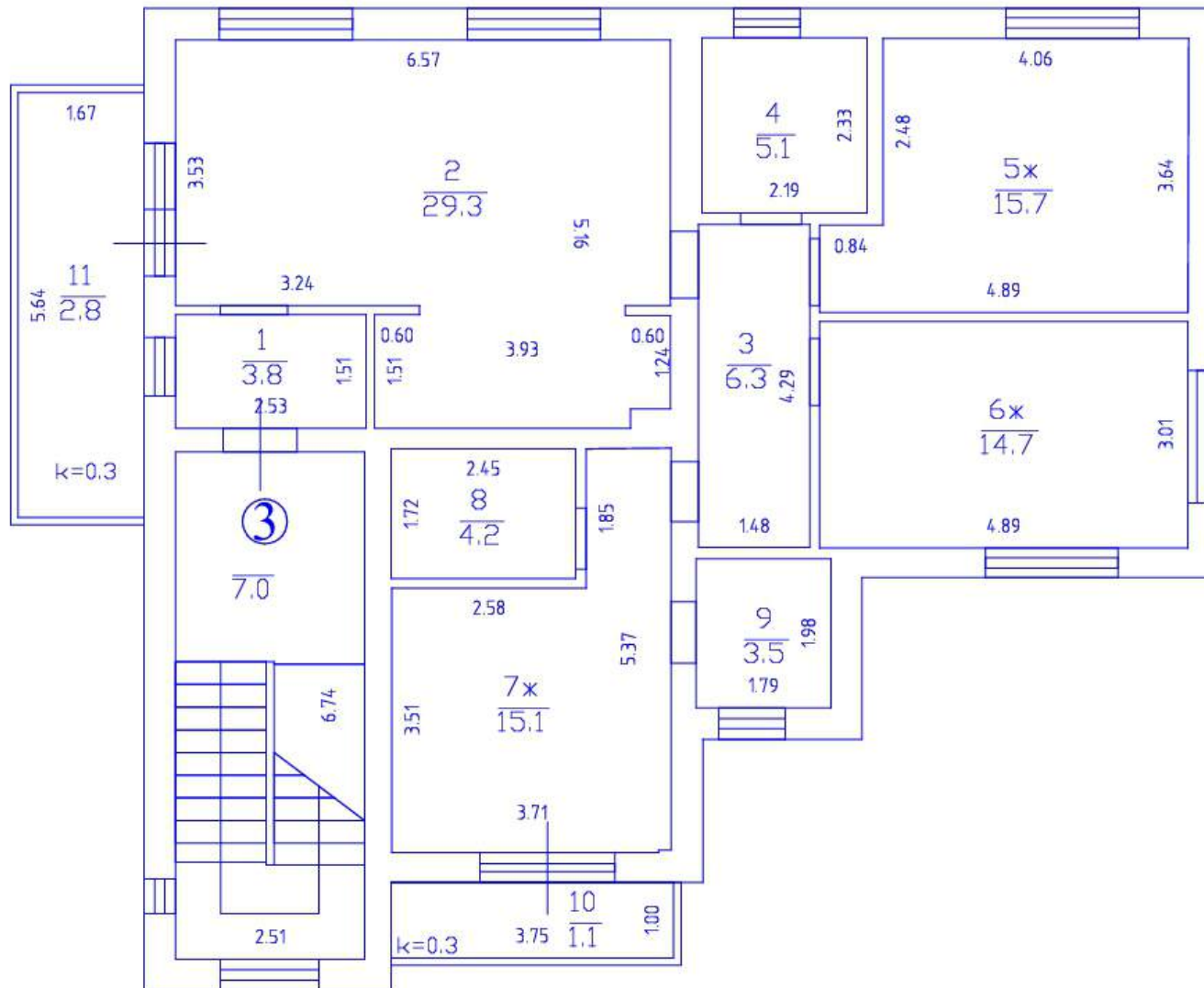
Адрес ОКС: г. Калининград, ул. Согласия, д. 56А

ЧЕРТЕЖ
2 этаж Н=2.70



Адрес ОКС: г. Калининград, ул. Согласия, д. 56А

ЧЕРТЕЖ
3 этаж Н=2.70



Адрес ОКС: г. Калининград, ул. Согласия, д. 56А

Сводная экспликация площадей квартир к поэтажным планам многоквартирного дома

Адрес: Российская Федерация, Калининградская обл., г. о. "Город Калининград", г. Калининград, ул. Согласия, д. 56А

Подъезд	Этаж	Квартира	Кол-во жилых комнат	Общая площадь квартиры	жилая	подсобная	Площадь Балконов с коэф.0.3	Площадь Лоджий с коэф.0.5	Площадь Балконов /Лоджий с коэф.1.0	Площадь всех частей квартиры	Площадь всех частей квартиры
1	1	1	2	80,6	29,2	51,4	6,9	1,6	26,1	89,1	106,7
1	2	2	3	97,9	45,4	52,5	3,9		12,8	101,8	110,7
1	3	3	3	97,7	45,5	52,2	3,9		13,2	101,6	110,9
Итого по зданию:				276,2	120,1	156,1	14,7	1,6	52,1	292,5	328,3

Сводная экспликация мест общего пользования

Адрес: Российская Федерация, Калининградская обл., г. о. "Город Калининград", г. Калининград, ул. Согласия, д. 56А

Этаж	Назначение	Общая площадь	Общая площадь с холодными помещениями
1-3	Места общего пользования	46,3	46,3
	Итого по зданию	46,3	46,3