



Общество с ограниченной ответственностью

**АРХИТЕКТУРНАЯ МАСТЕРСКАЯ 4+**

Свидетельство № П-2.0108/04 от 27 февраля 2014 г.

Заказчик - ООО «Т-ЗаказчикСтрой»

Многоквартирный среднеэтажный дом  
по ул. Печатная в г. Калининграде

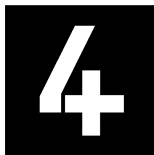
*ПРОЕКТНАЯ ДОКУМЕНТАЦИЯ*

Раздел 2. Схема планировочной организации земельного участка

429А.21-ПЗУ

Том 2

2021



Общество с ограниченной ответственностью

**АРХИТЕКТУРНАЯ МАСТЕРСКАЯ 4+**

Свидетельство № П-2.0108/04 от 27 февраля 2014 г.

Заказчик - ООО «Т-ЗаказчикСтрой»

Многоквартирный среднеэтажный дом  
по ул. Печатная в г. Калининграде

*ПРОЕКТНАЯ ДОКУМЕНТАЦИЯ*

Раздел 2. Схема планировочной организации земельного участка

429А.21-ПЗУ

Том 2

Директор

Главный инженер проекта



Гулевский С.А.

Талаева А.Ю.

## Содержание тома

Обозначение	Наименование	Примечание
429А.21-ПЗУ.С	Содержание тома	2 стр.
429А.21-СП	Состав проектной документации	4 стр.
429А.21-ПЗУ.ТТ	Текстовая часть	6 стр.
-а )	характеристика земельного участка, предоставленного для размещения объекта капитального строительства	6 стр.
-б )	Обоснование границ санитарно-защитных зон объектов капитального строительства в пределах границ земельного участка – в случае необходимости определения указанных зон в соответствии с законодательством Российской Федерации.	7 стр.
-в )	Обоснование планировочной организации земельного участка в соответствии с градостроительным и техническим регламентами либо документами об использовании земельного участка (если на земельный участок не распространяется действие градостроительного регламента или в отношении его не устанавливается градостроительный регламент).	7 стр.
-г )	Технико-экономические показатели земельного участка, предоставленного для размещения объекта капитального строительства.	9 стр.
-д )	Обоснование решений по инженерной подготовке территории, в том числе решений по инженерной защите территории и объектов капитального строительства от последствий опасных геологических процессов, паводковых, поверхностных и грунтовых вод.	9 стр.
-е )	Описание организации рельефа вертикальной планировкой.	11 стр.
-ж )	Описание решений по благоустройству территории.	13 стр.
-л )	Обоснование схем транспортных коммуникаций, обеспечивающих внешний и внутренний подъезд к объекту капитального строительства, - для объектов непромышленного назначения.	17 стр.
429А.21-ПЗУ	Графическая часть	18

Изм.	Кол.уч.	Лист	№ док.	Подп.	Дата	429А.21-ПЗУ.С			
Разраб.		Грузина			09.21	Содержание тома	Стадия	Лист	Листов
							П	1	2
ГИП		Талаева			09.21		ООО "Архитектурная мастерская 4+" г. Калининград, ул. Римская, 29 тел. +7 (4012) 347-444 mail@4plus.ru		
Н. контр.		Суркова			09.21				

		3
-1	Ситуационная схема. М1:25000	19
-2	Схема планировочной организации земельного участка (основной чертёж). М1:500	20
-3	Разбивочный план осей проектируемого здания. М1:500	21
-4	План организации рельефа. М1:500	22
-5	План земляных масс. М1:500	23
-6	Сводный план инженерно-технического обеспечения М1:500	24
-7	Схема организации движения транспорта по строительной площадке. М1:500	25
	Приложение:	27
	Лист раздела ПКО: Посадочный план. Разбивочный план. М1:500	28



## Состав проектной документации

Номер тома	Обозначение	Наименование	Примечание
1	429А.21 - ПЗ	Раздел 1. Пояснительная записка.	
2	429А.21 - ПЗУ	Раздел 2. Схема планировочной организации земельного участка.	
3	429А.21 - АР	Раздел 3. Архитектурные решения.	
4.1	429А.21 - КР1	Раздел 4. Конструктивные и объемно-планировочные решения. Часть 1. Текстовая часть .	
4.2	429А.21 - КР2	Раздел 4. Конструктивные и объемно-планировочные решения. Часть 2. Графическая часть..	
5.1	429А.21 - ИОС1	Раздел 5. Сведения об инженерном оборудовании, о сетях инженерно-технического обеспечения, перечень инженерно-технических мероприятий, содержание технологических решений. Подраздел 1. Система электроснабжения.	
5.2; 5.3	429А.21 - ИОС2; ИОС3	Раздел 5. Сведения об инженерном оборудовании, о сетях инженерно-технического обеспечения, перечень инженерно-технических мероприятий, содержание технологических решений. Подраздел 2. Система водоснабжения. Подраздел 3. Система водоотведения..	
5.4	429А.21 - ИОС4	Раздел 5. Сведения об инженерном оборудовании, о сетях инженерно-технического обеспечения, перечень инженерно-технических мероприятий, содержание технологических решений. Подраздел 4. Отопление и вентиляция.	
5.5	429А.21 - ИОС4	Раздел 5. Сведения об инженерном оборудовании, о сетях инженерно-технического обеспечения, перечень инженерно-технических мероприятий, содержание технологических решений. Подраздел 5. Система газоснабжения.	

419А.20-СП					
<b>Изм.</b>	<b>Кол.уч.</b>	<b>Лист</b>	<b>№ док.</b>	<b>Подп.</b>	<b>Дата</b>
Разраб.		Талаева			07.21
ГИП		Талаева			07.21
Н. контр.		Суркова			07.21
Состав проектной документации					
			<b>Стадия</b>	<b>Лист</b>	<b>Листов</b>
			П	1	2
ООО "Архитектурная мастерская 4+" г. Калининград, ул. Римская, 29 тел. +7 (4012) 347-444 mail@44plus.ru					

Номер тома	Обозначение	Наименование	Примечание
5.6	429А.21 - ИОС5	Раздел 5. Сведения об инженерном оборудовании, о сетях инженерно-технического обеспечения, перечень инженерно-технических мероприятий, содержание технологических решений. Подраздел 6. Сети связи.	
6	429А.21 - ПОС	Раздел 6. Проект организации строительства.	
8	429А.21 - ООС	Раздел 8. Перечень мероприятий по охране окружающей среды.	
9	429А.21 - ПБ	Раздел 9. Мероприятия по обеспечению пожарной безопасности.	
10	429А.21 - ОДИ	Раздел 10. Мероприятия по обеспечению доступа инвалидов.	
10_1	429А.21 - ЭЭ	Раздел 10_1. Мероприятия по обеспечению соблюдения требований энергетической эффективности и требований оснащенности зданий, строений и сооружений приборами учета используемых энергетических ресурсов.	
12	429А.21 - ТБЭ	Раздел 12. Требования к обеспечению безопасной эксплуатации объекта капитального строительства.	

						419А.20-СП	Лист
Изм.	Кол.уч.	Лист	№ док.	Подп.	Дата		2

### Текстовая часть.

Земельный участок под строительство многоквартирного среднеэтажного дома с кадастровым номером 39:15:150852:840 от 21.12.2020г. площадью 0,1221 га находится в южной части города в Московском районе, в границе улицы Печатная.

#### а ) характеристика земельного участка, предоставленного для размещения объекта капитального строительства

Земельный участок под строительство среднеэтажного многоквартирного дома площадью 0,1221 га с кадастровым номером 39:15:150852:840 согласно выписке из ЕГРН от 21.12.2020г. находится в собственности ООО «Т-ЗаказчикСтрой» с обременением: S=310.0 м<sup>2</sup> - охранный зона инженерных коммуникаций. Весь участок расположен в приаэродромной территории ограничения строительства по высоте аэродрома Калининград «Чкаловск» (проект).

Проектируемая территория выполнена в границах отвода по ГПЗУ № РФ-39-2-01-0-00-2022-0956/П от 24.03.2022г. Участок, согласно генеральному плану зонирования, расположен в зоне Ж2/А- зона застройки среднеэтажными жилыми домами. При проектировании выполнен вид разрешённого использования земельного участка согласно приложению 1, «код 2.5» - Среднеэтажная жилая застройка.

Согласно инженерно-геодезическому отчёту, в отведённом месте допустимого размещения зданий и сооружений, в северной части, располагается охранный зона от существующей сети водопровода - 310,0 м<sup>2</sup>. В проекте предусмотрен вынос водопроводной сети к южной границе участка, с последующим строительством, частично в охранный зоне, многоквартирного дома. Проектируемый объект размещён вне охранных зон инженерных коммуникаций, согласно п.5 ГПЗУ.

Проект выполнен на инженерно-топографическом плане от 29.03.21г. выполненным МП "Городской центр геодезии" городского округа "Город Калининград". Система координат местная - МСК-39, система высот - Балтийская.

Границами проектируемого участка для среднеэтажного, многоквартирного дома служат:

- с севера - существующий обще-квартальный проезд;
- с юга – красная линия проектируемой магистральной улицы Интернациональная ;

						429А.21-ПЗУ.Т			
<b>Изм.</b>	<b>Кол.уч.</b>	<b>Лист</b>	<b>№ док.</b>	<b>Подп.</b>	<b>Дата</b>	Пояснительная записка	<b>Стадия</b>	<b>Лист</b>	<b>Листов</b>
Разраб.		Грузина			09.21		П	1	17
ГИП		Талаева			09.21		ООО "Архитектурная мастерская 4+" г. Калининград, ул. Римская, 29 тел. +7 (4012) 347-444 mail@а4plus.ru		
Н. контр.		Суркова			09.21				
						<b>4</b>			



















**Вывоз мусора** с площадки осуществляется по договорённости со специализированной организацией соответствующей (специализированной) машиной не реже 1 раза в сутки.

Все площадки для отдыха и игр увязаны пешеходным тротуаром ведущим от входа дома.

На проектируемом участке жилого дома по ул. Печатная согласно подеревной съёмке и перечётной ведомости (к акту обследования зелёных насаждений №934 от 05.07.21 ) от 13.07.2021г. произрастает 27 шт. деревьев лиственных пород в здоровом и усыхающем состоянии и 4 шт. кустарников лиственных пород в здоровом состоянии.

При проектировании все деревья и кустарники попадают под строительство (пятно застройки, проезды, насыпной грунт при планировании рельефа) и подлежат вырубке.

В соответствии с Законом Калининградской области №100 от 21.12.2008г. «Об охране зелёных насаждений» проектом взамен сносимых существующих зелёных насаждений выполняется **компенсационное озеленение** за счет средств физических или юридических лиц, в интересах или вследствие противоправных действий которых произошло повреждение или уничтожение зеленых насаждений. Компенсационное озеленение производится на том же земельном участке, на котором были повреждены или уничтожены зеленые насаждения, либо, если это невозможно, на ином земельном участке, расположенном в том же микрорайоне (квартале) на расстоянии не более 300 метров от поврежденных или уничтоженных зеленых насаждений.

**Озеленение** (компенсационное озеленение) проектируемой территории выполняется на свободных от застройки и инженерных коммуникаций территориях, выполняет экологическую защиту от вредных воздействий внешней среды для проживающих и создаёт эстетический вид дворовой территории и квартала.

В проекте запланирована посадка 28 шт. деревьев и 128 шт. кустарника, в том числе в счет компенсационного озеленения. Посадочный материал для компенсационной посадки предусмотрено приобрести только из питомника и должен соответствовать (ГОСТ 28055-89, ГОСТ 24909-88, ГОСТ 26869-86) следующим требованиям:

№ п. п.	Наименование вида	Ед. изм.	Количество	Возраст, лет не менее	Высота, м не менее	Диаметр ствола не менее, см на высоте 1,3м
1	Дуб пирамидальный «Фастигиата» (I группа ценности пород)	шт.	1	12-14	3,5 количество скелетных ветвей не менее 6 шт.	4,0
2	Граб обыкновенный (посадка живой изгородью) (III группа)	шт.	27	12	3,5 количество скелетных	2,0-2,5 после стрижки

Изм.	Кол.уч.	Лист	№ док.	Подп.	Дата
------	---------	------	--------	-------	------

429А.21-ПЗУ.Т

Лист

10





при благоустройстве территории, должна быть около 15%. Для устройства газона использовать смесь из многолетних трав с хорошо развивающейся корневой системой и устойчивых к вытаптыванию. Перед посевом трав внести добавку для ускорения роста «Гетероауксин», «Эпин» или «Гумат натрия». По мере роста трав необходимо регулярно выполнять их скашивание.

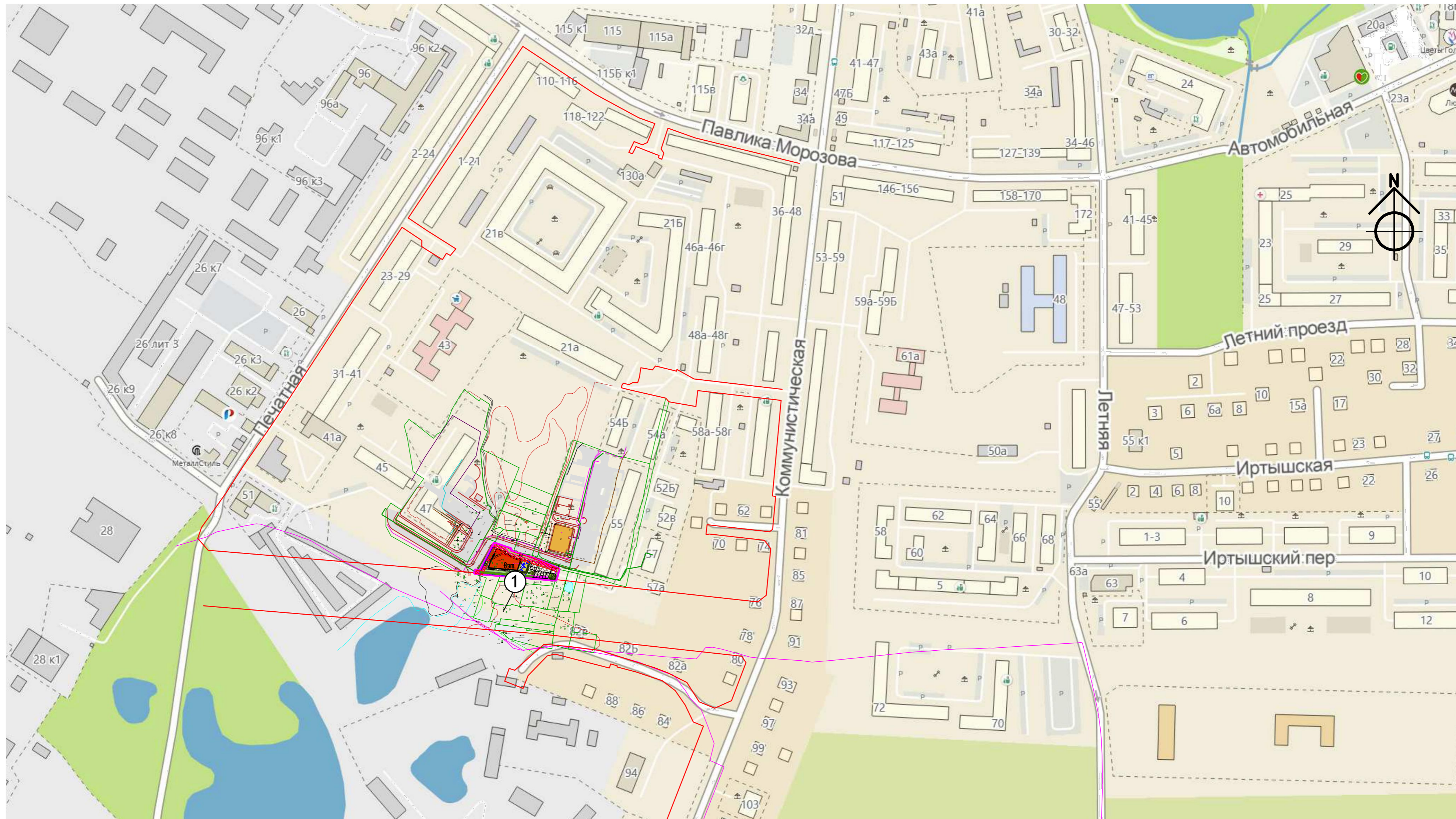
**л ) Обоснование схем транспортных коммуникаций, обеспечивающих внешний и внутренний подъезд к объекту капитального строительства, - для объектов производственного назначения.**

Въезды (выезды) на территорию проектируемого многоквартирного дома к стоянкам осуществляется с действующего общеквартального проезда. Покрытие автостоянок и проездов - плиточное с возможностью проезда. Общее количество машино-мест на автостоянках 11шт., из них 2 машино-места выделено для парковки маломобильных групп населения из расчёта 10% от количества мест. Максимальное расстояние пути маломобильных групп населения с автостоянки до входа в проектируемый дом 46,7 м соответствует нормативному, не более 100,0м. Примыкание проектируемых въездов (выездов) к ул. Печатной разрабатывает МКУ «ГОРОДСКОЕ ДОРОЖНОЕ СТРОИТЕЛЬСТВО И РЕМОНТ» городского округа «Город Калининград», что подтверждено решением о согласии №1948 от 07.04.2022 года.

Пожарно-техническая высота (высота здания от поверхности проезда для пожарных машин и нижней границы открывающегося проема (окна) в наружной стене верхнего этажа) проектируемого здания (по ПЗУ) составляет 28.0 метров (в соответствии с СП 1.13130.2009).

Согласно требованиями п.8.1, п.8.3 СП 4.13130.2013, при высоте здания менее 28 метров, к проектируемому дому обеспечен подъезд пожарных машин с одной продольной стороны. Для **подъезда пожарной машины** к проектируемому дому используется существующий, прилегающий к границе участка, обще-квартальный проезд шириной 5.6м. Расстояние от здания до зоны подъезда пожарной машины составляет 5.0-7.7м что не противоречит нормативному не ближе 5.0 м и не далее 8,0м (согласно требованию федерального закона № 123-ФЗ «Технический регламент о требованиях пожарной безопасности»).

<b>Изм.</b>	<b>Кол.уч.</b>	<b>Лист</b>	<b>№ док.</b>	<b>Подп.</b>	<b>Дата</b>



УСЛОВНЫЕ ОБОЗНАЧЕНИЯ

- м.б
- Граница земельного участка проектируемого многоквартирного дома S=1221.0 м<sup>2</sup>
- Красные линии
- Обременение:  
S=310 м<sup>2</sup> – охранный зона инженерных коммуникаций (водопровод);  
S=1221 м<sup>2</sup> – приаэродромная территория, зона ограничения строительства по высоте аэродрома Калининград “Чкаловск” (проект).

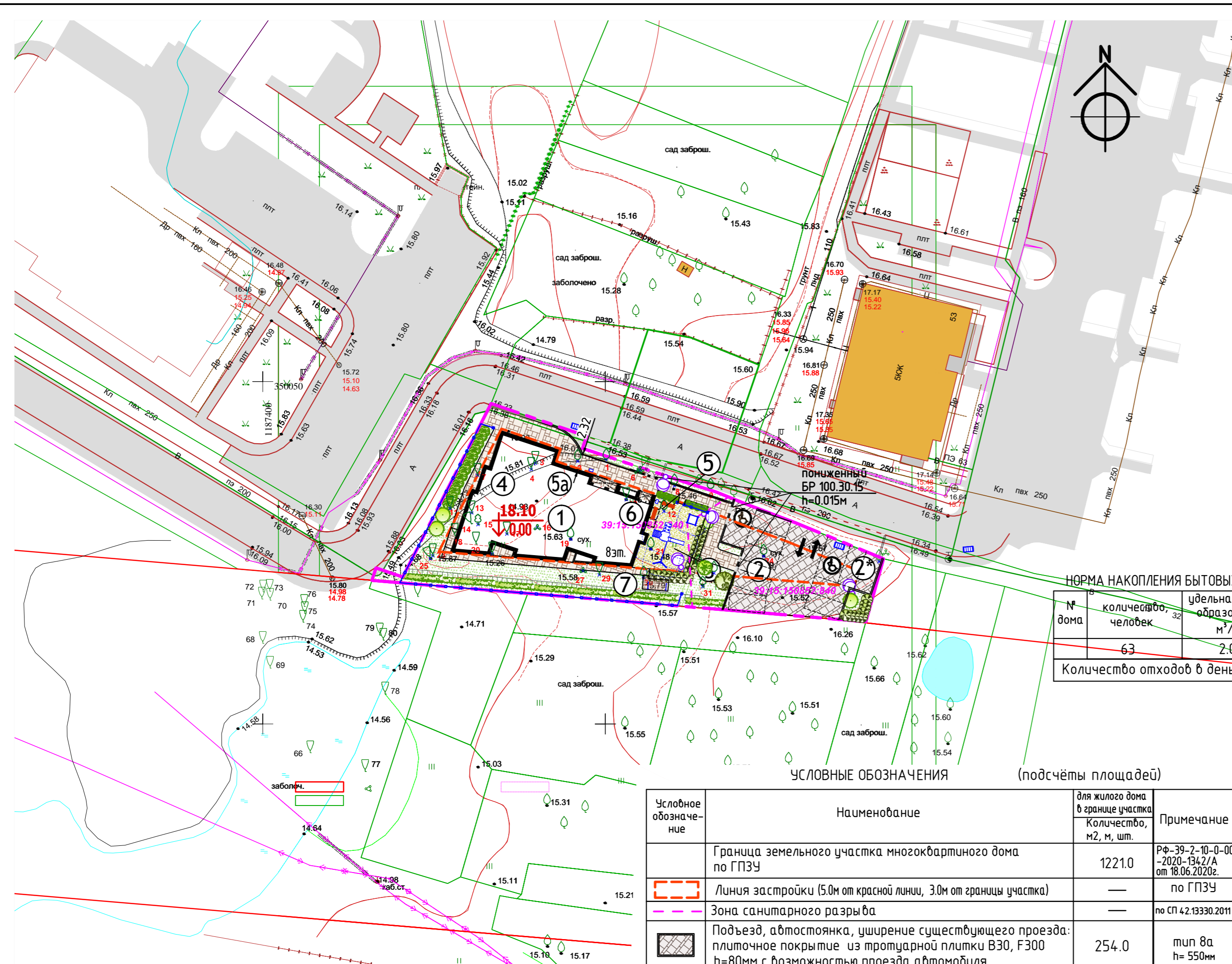
ЭКСПЛИКАЦИЯ

- 1 Проектируемый многоквартирный среднетажный дом

					429А.21	ОДИ
Многоквартирный среднетажный дом по ул. Печатная в г.Калининграде.						
Изм.	Кол. уч.	Лист	№ док.	Подп.	Дата	Ситуационный план. М 1:5000 Копировал
Разработал		Грузина		<i>[Signature]</i>	09.21	
Проверил		Идиатуллин		<i>[Signature]</i>	09.21	
ГАП		Талаева		<i>[Signature]</i>	09.21	
ГИП		Суркова		<i>[Signature]</i>	09.21	
Н. Контр.						Ситуационный план. М 1:5000 Копировал

ООО "Архитектурная мастерская 4+"  
г. Калининград, ул. Римская, 29  
тел. +7 (4012) 347-444  
mail@4plus.ru

Создано: \_\_\_\_\_  
Взам. инв. № \_\_\_\_\_  
Подл. и дата: \_\_\_\_\_  
Инв. № подл. \_\_\_\_\_



Номер на плане	Наименование и обозначение	Этажность	Количество		Площадь, м²		Строительный объём, м³	
			зданий	квартир	застройки	общая нормируемая	зданий	всего
жилые здания								
1	Проектируемый многоквартирный дом	8	1	36	377.1			11425.0
проектируемые автостоянки, площадки благоустройства								
2	Гостевая автостоянка на 6 машино-мест (в том числе 1 машино-место для МГН)		1					
2*	Гостевая автостоянка на 5 машино-мест (в том числе 1 машино-место для МГН)		1					
3	Площадка для отдыха и игр детей		1		55.0			
4	Площадка для отдыха взрослых (на эксплуатируемой кровле)		1		180.5			
5	Площадка для отдыха взрослых		1		23.8			
5а	Площадка для занятий на тренажёрах (на эксплуатируемой кровле)		1		72.5			
6	Встроенная мусорокамера		1		6.3			
7	Площадка для сушки белья		1		6.4			

ТЕХНИКО-ЭКОНОМИЧЕСКИЕ ПОКАЗАТЕЛИ (ОБЩИЕ)

Наименование	Количество всего м², шт.	% по уч.-кв
Площадь участка по ГПЗУ № РФ-39-2-10-0-00-2022-0956/П от 24.03.2022г.	1221.0	100
Количество зданий на участке	1	
Площадь квартир	1876.6	
Количество квартир	36	
Этажность	8	
Количество этажей	9	
Количество жителей: 30.0м² жилищ. обеспеч. на одного человека	63	
Количество парковочных мест на открытых автопарковках	11	
в том числе количество парковочных мест для маломобильных групп населения	2	
Площадь застройки	377,1	30,9
Площадь твёрдых покрытий	535,5	43,9
Площадь озеленения (газон партерный S=302,0м²+ площадка для сушки белья S=6,4м²)	308,4	25,3

НОРМА НАКОПЛЕНИЯ БЫТОВЫХ ОТХОДОВ ДЛЯ ДОМА

№ дома	количество, человек	удельная норма образования м³/год	Количество, м³/год
	63	2.0	126.0

Количество отходов в день 126/365 = 0.35м³

ТЕХНИКО-ЭКОНОМИЧЕСКИЕ ПОКАЗАТЕЛИ ПО ПЛОЩАДКАМ БЛАГОУСТРОЙСТВА

Наименование	количество всего, м²(шт.)	
	по ПЗЗ	по проекту
площадки для игр и отдыха детей (м2) (Г л.1, стр.40, п.163 14 м²/1000 площадь квартир)	26.3	55.0
площадки для отдыха взрослых (м2) (Г л.1, стр.40, п.163 3.0 м²/1000 площадь квартир)	5.63	204.3
площадки для занятий физкультурой (м2) (Г л.1, стр.40, п.163 32.0 м²/1000 площадь квартир) (50% при ФОК)	60.03	72.5
площадки для хозяйственных целей (м2) (Г л.1, стр.40, п.163 3.0 м²/1000 площадь квартир)	5.63	6.4
автопарковки для жителей (м/мест) (Г л.1, стр.40, п.165 на 100квартир 30 м/мест)	11	11

ПРИМЕЧАНИЯ:

- На пересечениях пешеходных путей с проезжей частью на тротуаре устанавливается пандус с понижением бортового камня до 0.015м, шириной прохода 1.5-3.0 м, уклоном 1:2-1:12.
- Типы дорожных покрытий приняты по нормативно-технической документации НТД АД.01-01, МСН 001-2010.
- Расчёт нормы бытовых отходов выполнен по Приказу №218 от 14 мая 2018г. Правительства Калининградской области Министерства природных ресурсов и экологии Калининградской области, табл. №1, п.1.
- Для озеленения проектируемого участка сажены деревья лиственных пород, декоративного кустарника приобретать только из питомника и должны соответствовать ГОСТ 28055-89, ГОСТ 24,909-81, ГОСТ 26869-86, ГОСТ 25769-83.
- Сажены деревьев должны быть с закрытой корневой системой в контейнерах объёмом не менее 70 литров, иметь ровный прямой ствол, здоровую нормально развитую корневую систему с хорошо выраженной скелетной частью, количество скелетных ветвей не менее 5 шт.. Сажены должны иметь симметричную крону, без сухих и повреждённых ветвей и без повреждений болезнями и вредителями. Общая высота саженца не менее 3.0м, высота штамба - 1.8м, диаметр кроны - 0,7м, диаметр ствола на высоте 1.3 не менее 3см.
- Сажены кустарника должны быть в контейнерах объёмом не менее 5 литров, иметь вызревшие почки и одревесневшую верхушечную часть побегов, симметричную сформированную крону, здоровую хорошо развитую корневую систему, без механических повреждений.
- Газон из многолетних трав посеять по слою растительного грунта h=0.2м.

					429А.21	ПЗУ
Многоквартирный среднетажный дом по ул. Печатная в г.Калининграде.						
Изм.	Кол.уч.	Лист	№ док.	Подп.	Дата	
Разработал	Грузина				09.21	
Проверил						
ГАП	Идиатуллин				09.21	
ГИП	Талаева				09.21	
Н. Контр.	Суркова				09.21	
					Стадия	Лист
					П	2
					Схема планировочной организации земельного участка (основной чертёж).	
					М 1:500	
					000 "Архитектурная мастерская 4+" г. Калининград, ул. Римская, 29 тел. +7 (4012) 347-444 mail@arplus.ru	

ВЕДОМОСТЬ МАЛЫХ АРХИТЕКТУРНЫХ ФОРМ И ПЕРЕНОСНЫХ ИЗДЕЛИЙ

Условное изображение	Наименование	для дома в границе участка	тип, код, проект
	Детский игровой комплекс серия "Вальдика"	1	V1104
	Деревянная песочница	1	K 5310
	Скамья	2	8042
	Урна для мусора	2	9029
	Контейнер на колёсах с крышей для сбора ТКО v=1.1 м³ (для встроенной мусорокамеры)	1	м.пр.
	металлическое, секционное ограждение h=1.6м (из профтруб 15ммx15мм)	77.0м	м.пр.
	Стойка для сушки белья	2	

00882-21-ИГДИ  
55-В-12, 16; 55-Г-9, 13

г.Калининград, ул.Печатная

Должность	Фамилия	Подпись	Дата
Директор	Глаза Л.И.		29.03.21
Нач.отдела	Бречка А.И.		29.03.21
Геодезист	Марченко Т.И.		29.03.21

Инженерно-топографический план М 1:500 совмещён с планом подземных коммуникаций

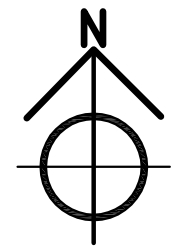
МП "Городской центр геодезии" городского округа "Город Калининград"

Условное обозначение	Наименование	для жилого дома в границе участка	Примечание
	Граница земельного участка многоквартирного дома по ГПЗУ	1221.0	РФ-39-2-10-0-00-2020-1342/А от 18.06.2020г.
	Линия застройки (5.0м от красной линии, 3.0м от границы участка)	—	по ГПЗУ
	Зона санитарного разрыва	—	по СП 42.13330.2011
	Подъезд, автостоянка, уширение существующего проезда: плиточное покрытие из тротуарной плитки В30, F300 h=80мм с возможностью проезда автомобиля	254.0	тип 8а h=550мм
	Пешеходный тротуар, площадки: плиточное покрытие из тротуарной плитки В27.5, F200 h=80мм	146.2	тип 10а h=440мм
	Площадки с тренажёрами, универсальная площадка: для отдыха, для игр детей, для занятий физкультурой: каучуковое (или резиновое) покрытие	78.8	"Мастерфайберсендич"
	Площадка для сушки белья: плиточное покрытие из тротуарной, экологической плитки с отверстиями для газона	6.4	тип 10б h=420мм
	Отмостка: плиточное покрытие из тротуарной плитки В27.5, F200 h=60мм	50.1	тип 10б h=420мм
	Существующие деревья и кустарники подлежащие сносу	27, 4	перечислена ведомость зелёных насаждений №934 от 13.07.21
	Проектируемые деревья лиственных пород одиночной посадки (дуб "Фастигиата")	1	саженец с комом 0,7x0,7м
	Проектируемые деревья лиственных пород посадка живой изгородью (граб)	27	саженец с комом 0,5x0,6м
	Проектируемый декоративный кустарник хвойной и лиственной пород посадки живой изгородью (сосна горная, туя, барбарис, спирея)	140 (13,4, 123)	
	Газон партерный (м²)	302.0	
	Места на автостоянках для автомобилей маломобильных групп населения	2	
	Пониженный бортовой камень до 0,015м уклон 1:2-1:12	—	
	Направление движения транспорта	—	
	проектируемые опоры наружного освещения	4	

УСЛОВНЫЕ ОБОЗНАЧЕНИЯ (подсчёты площадей)

Создано  
Взам. инв. №  
Подл. и дата

Инв. № подл.



Описание поворотных точек пересечения осей проектируемого многоквартирного среднетажного дома по ул. Печатная

№ точки	координаты	
	x	y
1	350042.4660	1187434.9346
2	350039.8175	1187442.9588
3	350038.0315	1187442.3691
4	350033.1781	1187457.0686
5	350023.1821	1187453.7681
6	350025.3534	1187427.7574
7	350034.0231	1187430.6199
8	350033.5684	1187431.9968

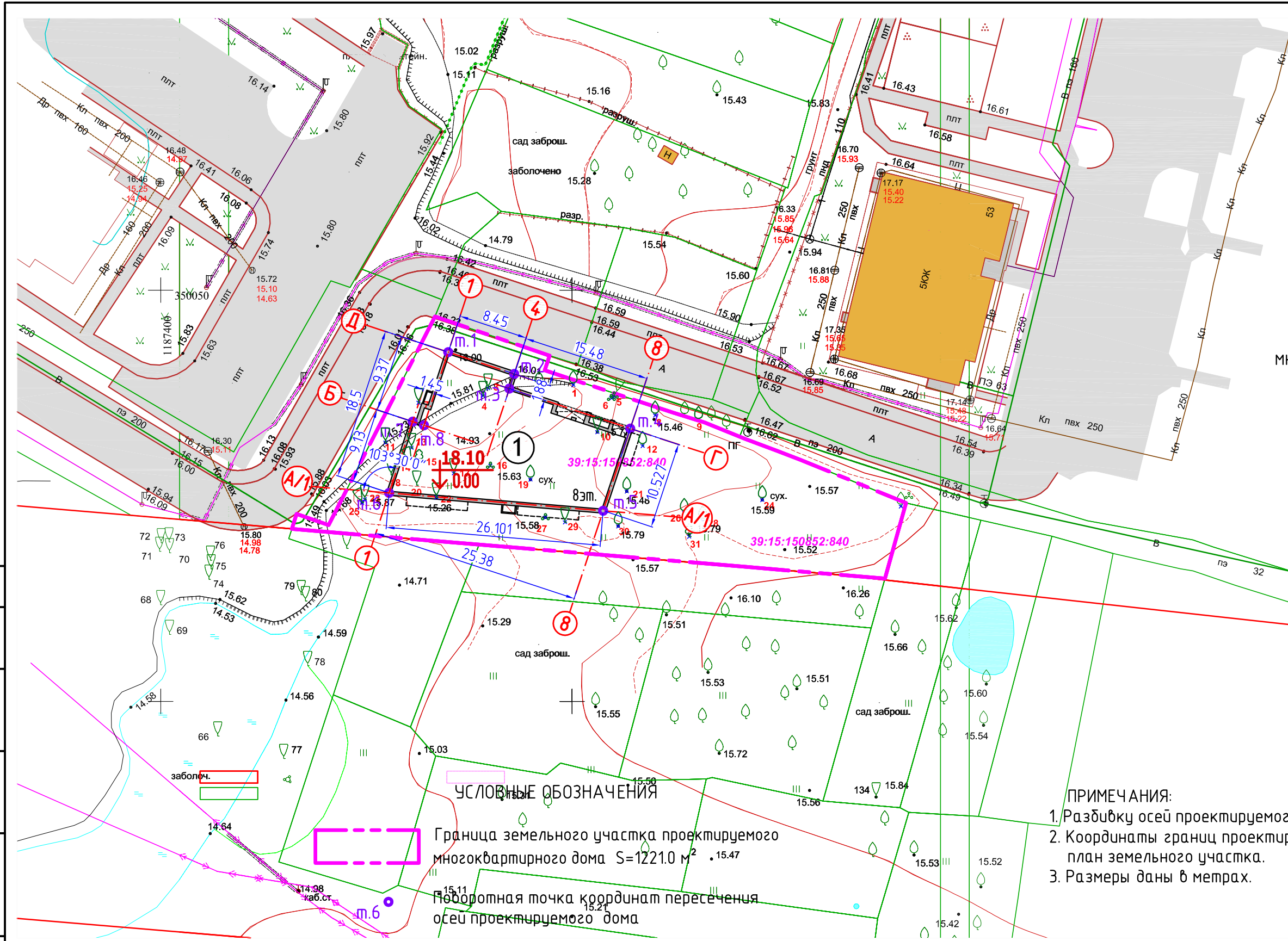
**ПРИМЕЧАНИЯ:**

1. Разбивку осей проектируемого дома выполнить по координатам.
2. Координаты границ проектируемого участка см. градостроительный план земельного участка.
3. Размеры даны в метрах.

**УСЛОВНЫЕ ОБОЗНАЧЕНИЯ**

Граница земельного участка проектируемого многоквартирного дома  $S=1221.0 \text{ м}^2$

Поворотная точка координат пересечения осей проектируемого дома

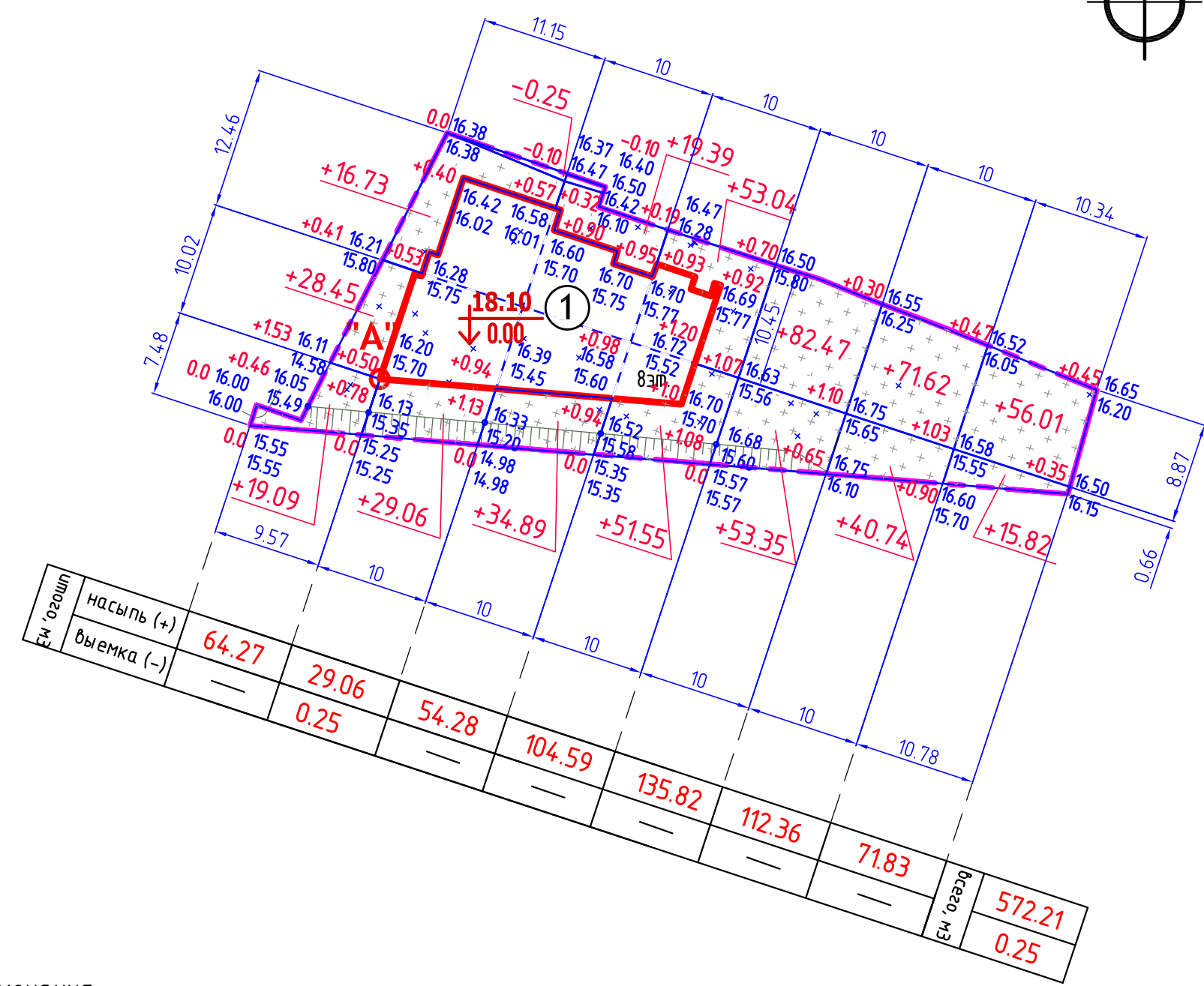
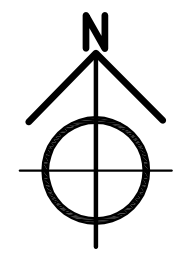


Согласовано	
Взам. инб. №	
Подп. и дата	
Инб. № подл.	

				00882-21-ИГДИ 55-В-12, 16; 55-Г-9, 13		
				г.Калининград, ул.Печатная		
Должность	Фамилия	Подпись	Дата	Стадия	Лист	Листов
Директор	Глаза Л.И.	<i>[Signature]</i>	29.03.21	П	1	1
Нач.отдела	Бречка А.И.	<i>[Signature]</i>	29.03.21	Инженерно-топографический план М 1:500 совмещён с планом подземных коммуникаций		
Геодезист	Марченко Т.И.	<i>[Signature]</i>	29.03.21			
				МП "Городской центр геодезии" городского округа "Город Калининград"		

						429А.21	ПЗУ	
						Многоквартирный среднетажный дом по ул. Печатная в г.Калининграде.		
Изм.	Кол.уч.	Лист	№ док.	Подп.	Дата	Стадия	Лист	Листов
Разработал		Грузина		<i>[Signature]</i>	09.21	П	3	
Проверил		Идиатуллин		<i>[Signature]</i>	09.21			
ГАП		Талаева		<i>[Signature]</i>	09.21	Разбивочный план осей проектируемого здания М 1:500		
Н. Контр.		Суркова		<i>[Signature]</i>	09.21			
						ООО "Архитектурная мастерская 4+" г. Калининград, ул. Римская, 29 тел. +7 (4012) 347-444 mail@a4plus.ru		





ВЕДОМОСТЬ ОБЪЕМОВ ЗЕМЛЯНЫХ МАСС

Наименование грунта	Количество, м3		Примечание
	Насыпь (+)	Выемка (-)	
1. Грунт планировки территории	572.2	0.25	
3. Вытеснённый грунт,		1088.8	
в т. ч. при устройстве			
а) подземных частей зданий (сооружений)		(778.0)	
б) автомобильных покрытий (всего)		(222.0)	
в) подземных путей (всего)		(28.0)	
г) водоотводных сооружений			
д) плодородной почвы на участках озеленения (h=0.2)(всего)		(60.8)	
4. Грунт для устройства высоких полов зданий и обвалований сооружений с поправкой на уплотнение k=0.95: песок под фундамент	230.0		привоз из карьера
<b>Всего пригодного грунта</b>	<b>572.2</b>	<b>1089.1</b>	
5. Избыток пригодного грунта	516.9		
6. Плодородный грунт, всего (h=0.3)		353.2	
а) используемый для озеленения тер-ции	60.8		
б) Избыток плодородного грунта	292.4		
<b>Итого перерабатываемого грунта</b>	<b>1442.3</b>	<b>1442.3</b>	

УСЛОВНЫЕ ОБОЗНАЧЕНИЯ



Граница земельного участка проектируемого многоквартирного дома S=1221.0 м<sup>2</sup>

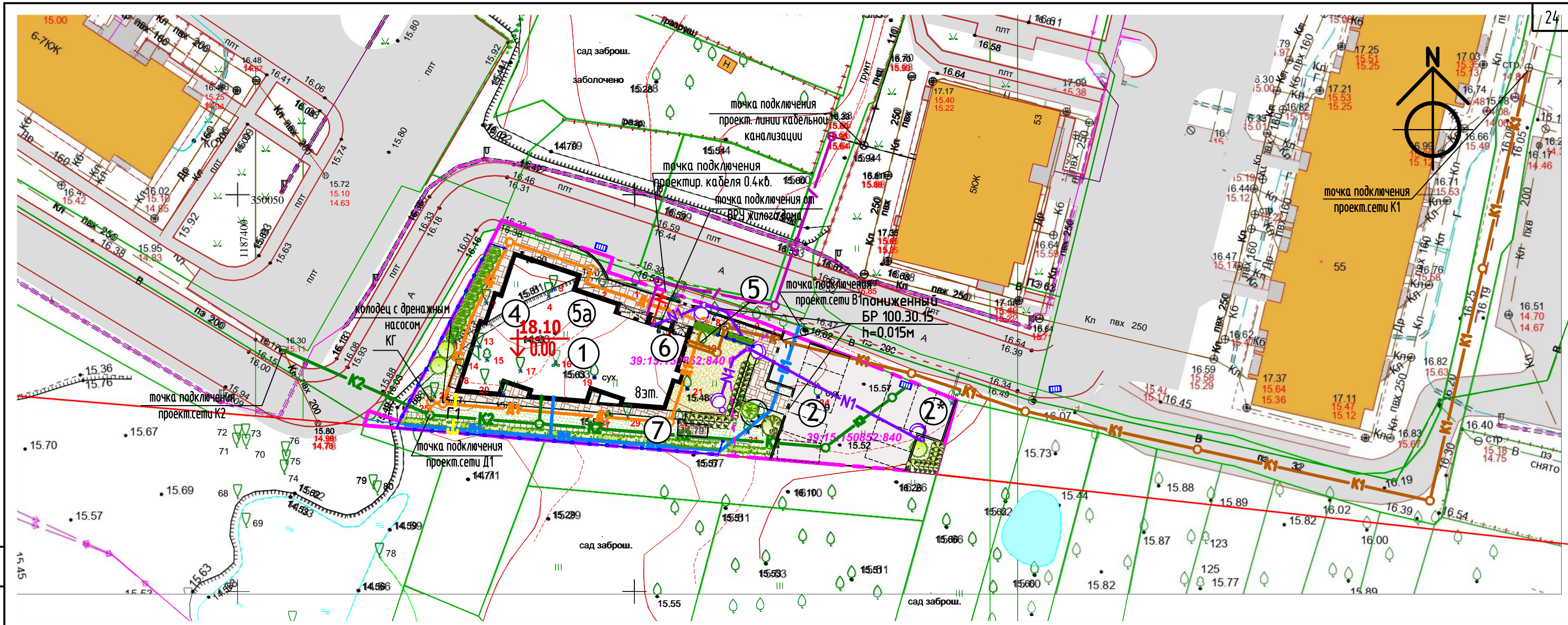
Примечания:

1. Перед началом работ по плану организации рельефа участок разбить на квадраты со стороной 10 м.
2. Привязку разбивочной сетки выполнить от точки "А" – заординированного угла проектируемого многоквартирного дома..
3. Разбивку участка выполнить по координатам градостроительного плана земельного участка.

Согласовано	
Взам. инв. №	
Подп. и дата	
Инв. № подл.	

00882-21-ИГДИ 55-В-12, 16; 55-Г-9, 13			
г.Калининград, ул.Печатная			
Должность	Фамилия	Подпись	Дата
Директор	Глеза Л.И.	<i>[Signature]</i>	29.03.21
Нач.отдела	Бречка А.И.	<i>[Signature]</i>	29.03.21
Геодезист	Марченко Т.И.	<i>[Signature]</i>	29.03.21
Инженерно-топографический план М 1:500 совмещён с планом подземных коммуникаций		МП "Городской центр геодезии" городского округа "Город Калининград"	
Стадия	Лист	Листов	
П	1	1	

429А.21						ПЗУ		
Многоквартирный среднетажный дом по ул. Печатная в г.Калининграде.								
Изм.	Кол.уч.	Лист	№ док.	Подп.	Дата	Стадия	Лист	Листов
Разработал		Грузина		<i>[Signature]</i>	09.21	П	5	
Проверил		Идиатуллин		<i>[Signature]</i>	09.21			
ГАП		Талаева		<i>[Signature]</i>	09.21			
Н. Контр.		Суркова		<i>[Signature]</i>	09.21			
План земляных масс. М 1:500						000 "Архитектурная мастерская 4+" г. Калининград, ул. Римская, 29 тел. +7 (4012) 347-444 mail@a4plus.ru		



- УСЛОВНЫЕ ОБОЗНАЧЕНИЯ**
- |  |  |  |  |
|--|--|--|--|
|  | Существующая сеть водопровода            |  | Проектируемая кабельная линия 0,4кВ                      |
|  | Существующая сеть бытовой канализации    |  | Проектируемая линия питающего кабеля наружного освещения |
|  | Существующая сеть дождевой канализации   |  | Опора наружного освещения                                |
|  | Существующая сеть дренажа                |  | Проектируемый контур заземления                          |
|  | Существующая сеть газа низкого давления  |  | Проектируемая сеть водопровода                           |
|  | Существующая линия кабельной канализации |  | Проектируемая сеть канализации бытовой                   |
|  | Существующий пожарный гидрант            |  | Проектируемая сеть дождевой канализации                  |
|  | Существующий кабель наружного освещения  |  | Проектируемая сеть дренажа                               |
|  |  |  | Проектируемая сеть газопровода низкого давления          |

Согласовано

Взам. инб. №

Подп. и дата

Инб. № подл.

				00882-21-ИГДИ 55-В-12, 16; 55-Г-9, 13		
				г.Калининград, ул.Печатная		
Должность	Фамилия	Подпись	Дата	Стадия	Лист	Листов
Директор	Глеза Л.И.		29.03.21	П	1	1
Нач.отдела	Бречка А.И.		29.03.21	Инженерно-топографический план М 1:500 совмещён с планом подземных коммуникаций		
Геодезист	Марченко Т.И.		29.03.21	МП "Городской центр геодезии" городского округа "Город Калининград"		

					429А.21	ОДИ
					Многоквартирный среднетажный дом по ул. Печатная в г.Калининграде.	
Изм.	Кол. уч.	Лист	№ док.	Подп.	Дата	Стадия
Разработал		Грузина			09.21	Лист
Проверил		Идиатуллин			09.21	Листов
ГАП		Талаева			09.21	П
ГИП		Суркова			09.21	6
Н. Контр.						
					Сводный план инженерно-технического обеспечения. М 1:500	
					000 "Архитектурная мастерская 4+" г. Калининград, ул. Римская, 29 тел. +7 (4012) 347-444 mail@4plus.ru	



ВЕДОМОСТЬ ЖИЛЫХ И ОБЩЕСТВЕННЫХ ЗДАНИЙ И СООРУЖЕНИЙ

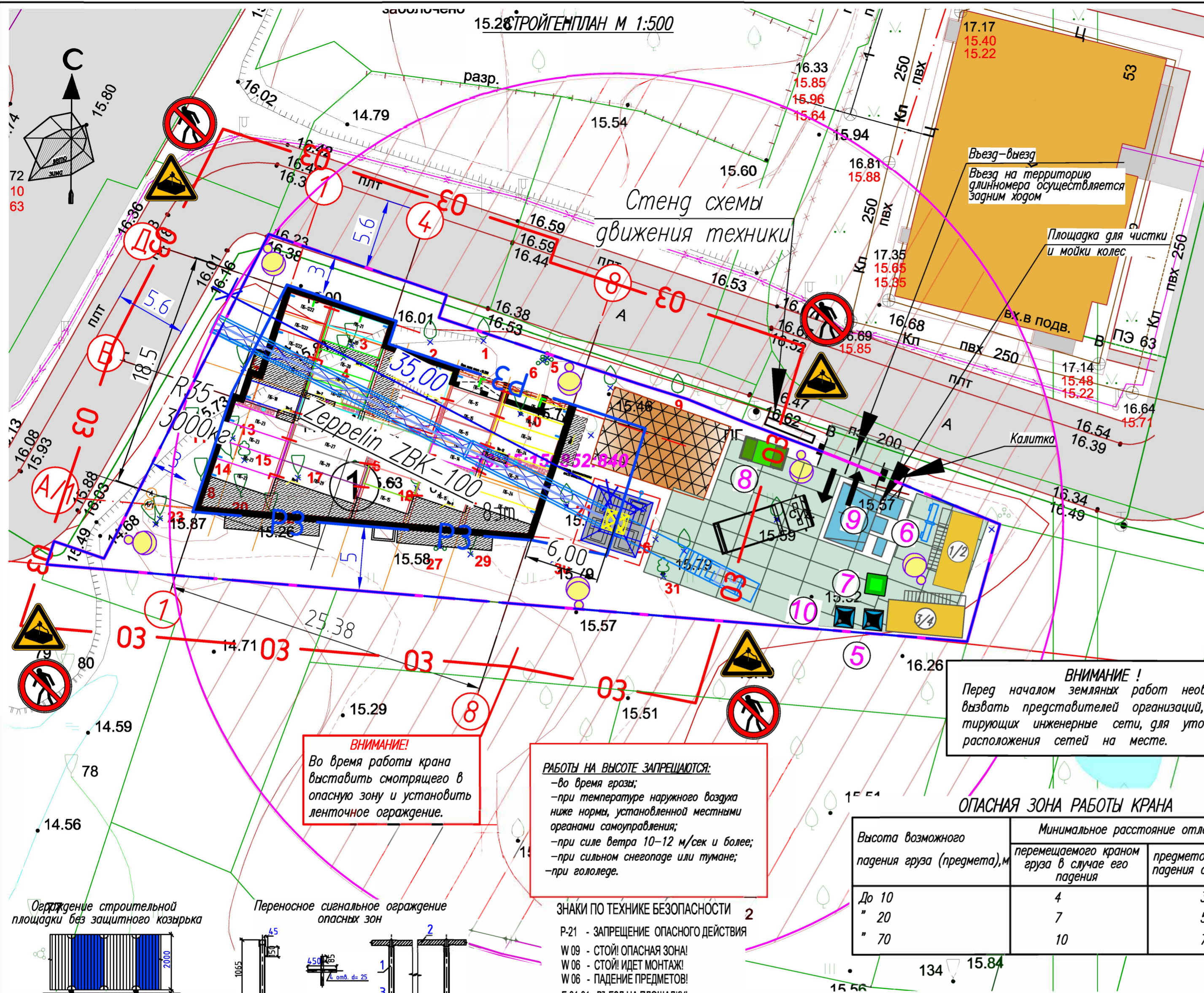
Номер на плане	Наименование и обозначение	Этажность	Количество		Площадь, м <sup>2</sup>		Строительный объём, м <sup>3</sup>	
			квартир	все-го	застройки	общая нормируемая	здания	всего
1	Проектируемый многоквартирный дом	жилье здания	8	1 36	377,1			11425,0

ЭКСПЛИКАЦИЯ ВРЕМЕННЫХ ЗДАНИЙ И СООРУЖЕНИЙ

№ на плане	Наименование	Ед. изм. шт.	Кол-во	Примечание
1/2	Кантора прораба – Бытовка	шт.	1	6,0*2,5*2,8 двухэтажная
5/4	Столовая для приема пищи – склад	шт.	1	6,0*2,5*2,8 двухэтажная
5	Биотуалет	шт.	2	-/-
6	Пожарный щит, ящик для песка	шт.	1	В комплекте
7	Контейнеры для мусора	шт.	1	6,0*1,3
8	Контейнеры для строительного мусора	шт.	1	
9	Площадка для чистки и мойки колес	шт.	1	
10	Площадка для курения	шт.	1	

УСЛОВНЫЕ ОБОЗНАЧЕНИЯ

Обозначение	Наименование	Примечание
	Временная внутриплощадочная дорога. 3,0 x 1,75	255м <sup>2</sup>
	Временное ограждение из профлиста Н-2.00м.	173м
	Ворота. Калитка	1 шт. 1 шт.
	Площадка для мойки колес.	МОЙДОДЫР-К-1
	Типовые бытовки (2х этажные)	2 шт.
	Биотуалет	2 шт.
	Контейнер для мусора Контейнер для строительного мусора	1 шт. 1 шт.
	Освещение стройплощадки	шаг 30м, бшт.
	Башенный кран N1	ZEPPELIN ZBK-100
	Направление движения техники.	
	РЗ Рабочая зона.	
	О3 Опасная зона.	Ограждается предупредительными знаками. Нхождение пост. людей запрещено.
	Площадка складирования 200м <sup>2</sup>	Складирование строительных материалов
	Не рабочая зона башенного крана Zeppelin ZBK-100	

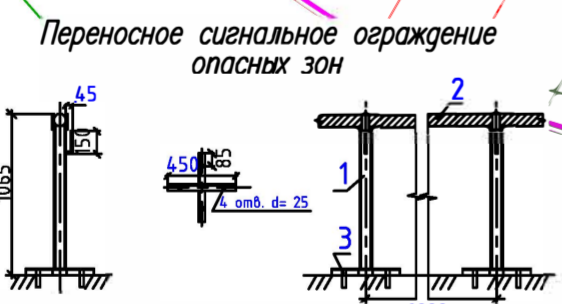
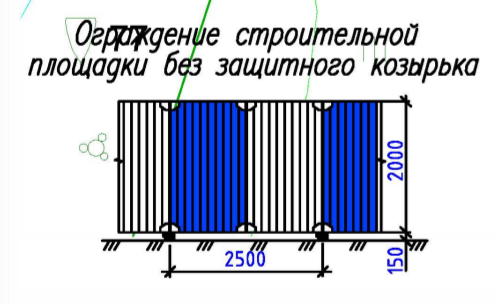
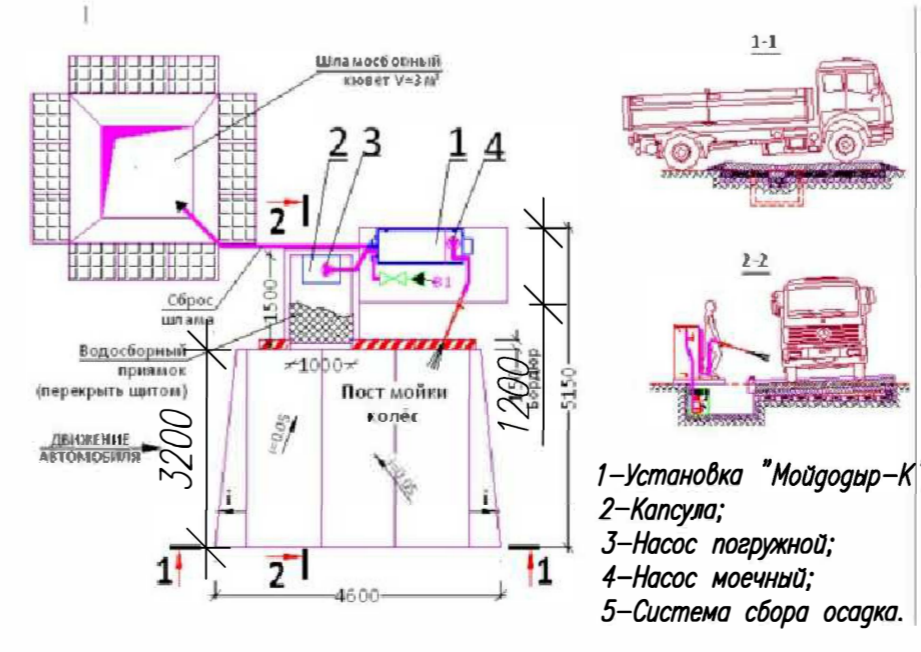


**ВНИМАНИЕ!**  
Перед началом земляных работ необходимо вызвать представителей организаций, эксплуатирующих инженерные сети, для уточнения расположения сетей на месте.

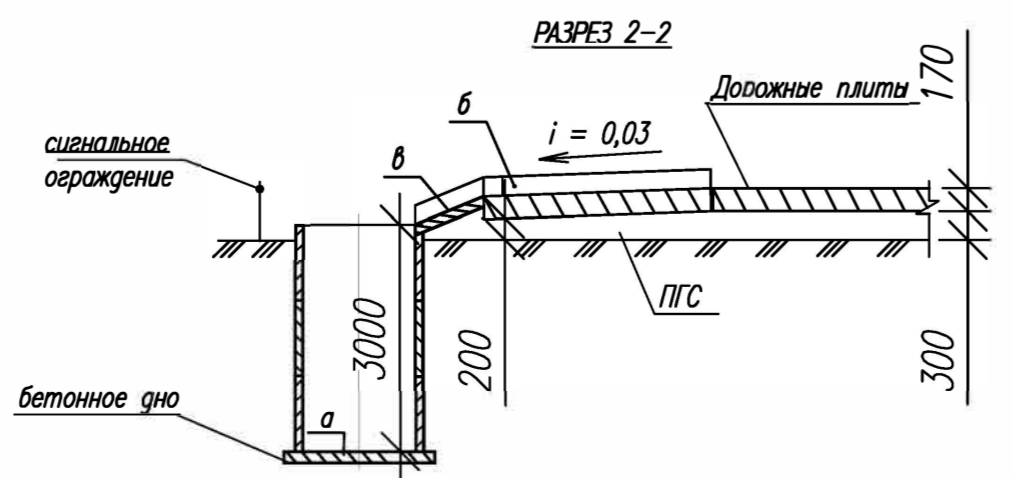
ОПАСНАЯ ЗОНА РАБОТЫ КРАНА

Высота возможного падения груза (предмета), м	Минимальное расстояние отлета, м	
	перемещаемого краном груза в случае его падения	предметов в случае их падения со здания
До 10	4	3,5
" 20	7	5
" 70	10	7

СХЕМА ОРГАНИЗАЦИИ МОЕЧНОЙ ПЛОЩАДКИ



ВРЕМЕННАЯ ДОРОГА



429А.21				ПЗУ			
Многоквартирный среднетражный дом по ул. Печатная в г.Калининграде.							
Изм.	Кол. уч.	Лист	№ док.	Подп.	Дата	Стадия	Лист
Разработал	Грузина				09.21	П	7
Проверил	Идиатуллин				09.21		
ГАП	Талева				09.21		
ГИП	Суркова				09.21		
Н. Контр.							
Схема организации движения транспорта по строительной площадке. М 1:500							
ООО "Архитектурная мастерская 4+": г. Калининград, ул. Римская, 29 тел. +7 (4012) 347-444 mail@n4plus.ru							